

DRÓNOK, KIEGÉSZÍTŐK ÉS A KISZOLGÁLÁS ESZKÖZEI



KITE

TISZTELT PARTNERÜNK!

2025-ben már a sokadik éve lesz, hogy a KITE Zrt. a mezőgazdasági célú drónok kereskedelmét és háttér szolgáltatásait a kereskedelmi portfóliója részévé tette. Az eltelt idő alatt nemcsak az eszközök fejlődtek, de a lehetőségek és a megoldások is. Tisztázódott a drónok használatának jogi keretrendszere, és van már drónos kijuttatásra engedélyezett növényvédő szer. Finomodtak az alkalmazási folyamatok, és kialakultak az eljárások.

A drónok témaköre azonban nem merül ki csak a repülő eszközökben, hanem a hatékony üzemeltetéshez szükséges egyéb eszközök is ebbe a körbe tartoznak. Ezért került kialakításra egy olyan kereskedelmi rendszer, melyben minden partner megtalálhatja a számára előnyös megoldást, legyen szó áramfejlesztőről, vegyszerbekeverő egységről vagy akár szállítóeszközről is.

Kezdetek óta rengeteg újdonság érkezett, melyet igyekeztünk integrálni kereskedelmi termékkörünkbe, kifejlesztésre került a KITE Zrt. saját keverőberendezése kijuttatódrónok számára, mely fel van szerelve egy saját időjárás-állomással is, hogy az üzemeltetés paraméterei a legteljesebbek legyenek. Az eszközökkel nemcsak műszaki tartalmat adunk, de ingyen átadjuk tudásunk és tapasztalataink legjavát is.

A jövő növényvédelmének vélhetően jelentős részét fogják a drónok szolgáltatni. Már vannak olyan agrotechnikai és növényvédelmi feladatok, melyeket veszteségmentes módon csak drónokkal célszerű végrehajtani. A centiméteres pontosságú helymeghatározáson, az akár valós idejű növény-egészségügy-monitoringon és a differenciált mennyiségű hatóanyag-kijuttatáson túl a növényvédelmi kezelések csaknem teljes skáláját elvégezhetjük drónok segítségével. A KITE Zrt. kutatási tevékenységének továbbra is részét képezik és képezni is fogják a drónok mind a felvételező-, mind a kijuttatószegmensben. További kutatási tevékenységünk, hogy a drónok által nyert adatokat integráljuk a szántóföldi gépek differenciált kijuttatási képességeihez.

A drónok alkalmazásának módszertanát továbbfejlesztve számos kísérletet végeztünk a 2024-es évben is, és ezeket már partnereink felé is tolmácsoltuk. A kísérletek eredményei és a vizsgálatok segítettek abban, hogy a mezőgazdasági felhasználók számára a legjobb márkát és típusokat tudja a KITE Zrt. javasolni.

FELVÉTELEZŐ DRÓNOK

MAVIC 3 ENTERPRISE	4
MAVIC 3 THERMAL	4
MAVIC 3 MULTISPECTRAL	5

KIJUTTATÓDRÓNOK

AGRAS T25	6
AGRAS T50	7

ÁRAMFEJLESZTŐK

HONDA TR-13E AVR ÁRAMFEJLESZTŐ	8
HONDA MPI 16001 AVR ÁRAMFEJLESZTŐ	9

VEGYSZERBEKEVERŐ EGYSÉGEK

HNP-1 VEGYSZERBEKEVERŐ EGYSÉG	10
DT DRONFILLER FELTÖLTŐEGYSÉG	11
KITE DRÓNFÉSZEK 2.0	11

SZOFTVEREK

DJI TERRA	12
DJI SMARTFARM	12
PIX4FIELDS	12

KOMPLETT RENDSZEREK

AFTER-SALES	13
DRÓNOKHOZ KAPCSOLT SZOLGÁLTATÁSOK	14

FELVÉTELEZŐ DRÓNOK

A felvételező drónok együttes ismérve, hogy valamilyen szenzorral felszerelve távérzékelési feladatokat látnak el. Legyen szó földmérésről, vadkár felmérésről, vadriasztásról, növényállapot vagy növényszám felvételezésről mindenre kínálunk megfelelő megoldást. Ezek az eszközök csupán kameráikban térnek el egymástól, kezelésük és kiegészítőik nagyrészt megegyeznek.

MAVIC 3 ENTERPRISE



A Mavic 3 Enterprise egy D-RTK antennával kiegészíthető, precíziós földmérésre is használható drón. Nagy pontosságú felmérésre és megfigyelésre tervezték, nagy kapacitású akkumulátorai segítségével 40-45 percet is levegőben tölthet. Ez az idő akár 200 hektár lerepülésére is elég lehet. Fejlett RGB kamerájával olyan valós idejű megfigyeléseket végezhetünk mint a vadkár, tőszámolás és egyéb vizuális feladatok, illetve biztosítási ügyintézéshez szükséges felvételek.

A Mavic 3 Thermal a Mavic 3 Enterprise hőkamerával kiegészített változata. Nagy pontosságú felmérésre és ipari célú megfigyelésre tervezték. A Mavic 3 Thermal egy széles látószögű kamerával, egy telekamerával és egy hőkamerával van felszerelve. A hőkamera alkalmas védelmi feladatok ellátására, vadállomány és vadkár felmérésére, valamint területmegfigyelési feladatok végrehajtására is. Továbbá használható öntözési megfigyeléshez és szivárgások detektálásához is.

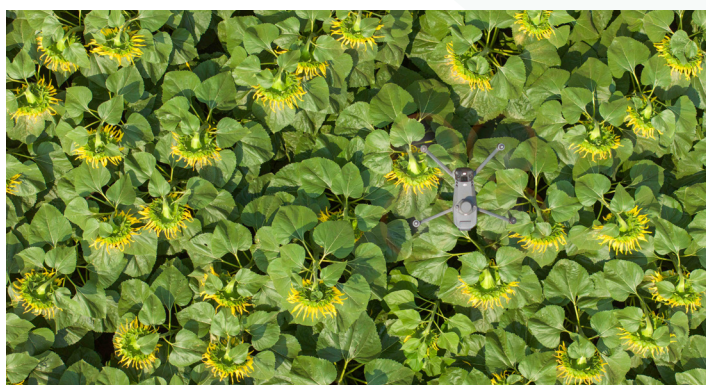
MAVIC 3 THERMAL



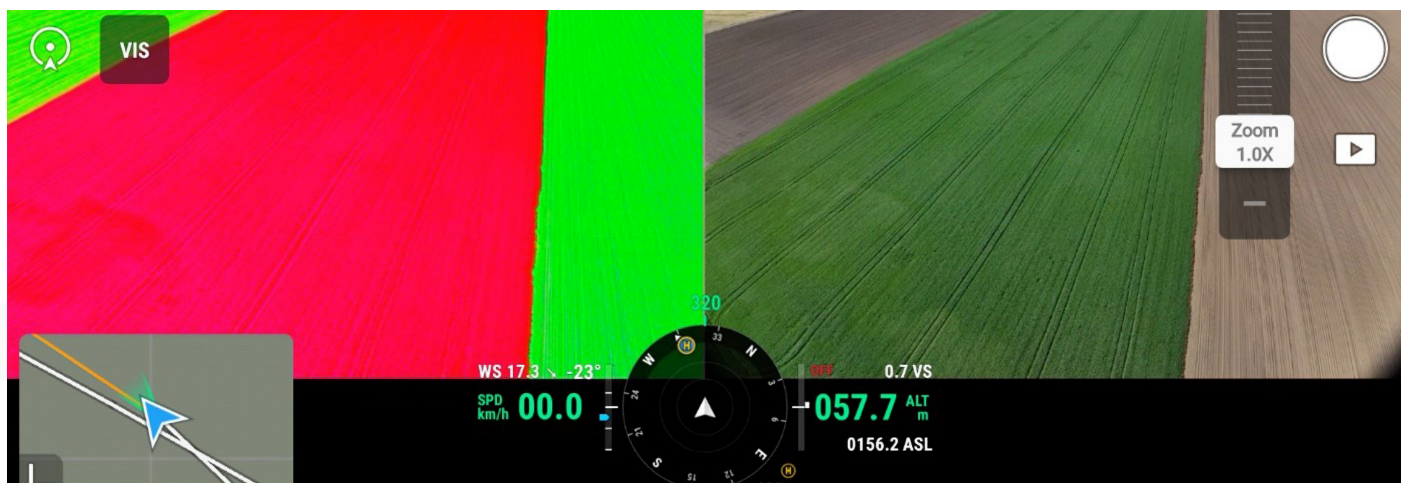
MAVIC 3 MULTISPECTRAL

A Mavic 3 Multispectral fő erőssége a növényvédelmi megfigyelés. Legyen szó tápanyag-ellátottságról vagy betegségek és kártevők észleléséről a Mavic 3 Multispectral az ideális választás. A képességek továbbfejlődtek, és a repülési idő is növekedett. Az adatkinyerés és feldolgozás egyszerűbbé válik. A korábbi hat kamerás tömb egyszerűsödött, a hagyományos RGB kamera felbontása 20 mp.-re nőtt. A fény látható tartományon kívüli érzékeléséért felelős szenzorok felbontása növekedett.

A Mavic 3 Multispectral elődje nemcsak minden jó tulajdonságát örökölte, de felvételezési képességei továbbfejlődtek. A Mavic 3 Multispectral által gyűjtött adatok segítségével immár szántóföldi precíziós kijuttató gépek számára is lehetséges differenciált kijuttatási térképet készíteni a megfelelő szoftver segítségével.



Súly	900-950 g
Max. sebesség	75 km/h (sport mód)
Szél-tűrés	max. 36 km/h
Repülés idő	max. 40-45 perc
Többféle RTK támogatás	
Akadályelkerülő rendszer, maximum 15 km adatátviteli távolság	
Alapfelszereltségben keményfedelű kofferrel	
Valós idejű NDVI megfigyelés és külső megjelenítő támogatása	
Programozott és manuális repülésre is kiválóan alkalmas	



KIJUTTATÓDRÓNOK

A kijuttatódrónok hatalmas fejlődésen mentek keresztül az elmúlt időben. Fejlődtek a biztonsági és kezelési funkciók, melyek könnyebb kezelhetőséget tesznek lehetővé. Teljesen új, változtatható cseppméret-kibocsátásra képes szórófejjel rendelkeznek, valamint magyar nyelvű kezelési felülettel használhatók. Az energiahatékonyság és a repülési képességek tovább finomodtak. Megjelent a felvételezési képesség, mint szériafelszereltség a kijuttatódrónok eszköztárában. Megnövelt méretű és felbontású távirányító és munkakamera teszi komfortossá a munkavégzést.

AGRAS T25

Az Agras T25 ideális kisebb gazdaságok számára. A T50-es drón minden műszaki fejlesztéseit hordozza, de kisebb helyigénye és magasabb fokú mobilizálhatósága miatt elvülhetetlen előnyökkel rendelkezik a kislétszámú üzemeltetés terén. A felvételezési képesség és a nagy felbontású munkakamera is segíti a kezelő munkáját, a változtatható cseppméretű permetezés ebben a modellben is lehetővé válik, ezáltal a kijuttatás minősége tovább javul.

Súly	25,4 kg (akkumulátor nélkül) 32 kg (akkumulátorral)
Maximum felszállási súly (permetezés esetén)	52 kg (tengerszinten mérve)
Maximum felszállási súly (granulátumszórás esetén)	58 kg (tengerszinten mérve)
Méret	
karok és forgószárnyak kinyitva	2585×2675×780 mm
karok nyitva és forgószárnyak csukva	1475×1540×780 mm
karok és forgószárnyak is csukott állapotban	1050×690×820 mm
Óránkénti teljesítmény	0-12 hektár
20 literes tartály/25 kg szárazanyag-kapacitás	
Könnyű és gyorsan mobilizálható, kis helyet foglal	
Új fejlesztésű szivattyú és kijuttató szórófej	
Stabil adatátvitel (2 km-es videó-adatátvitel, opciós jelerősítő)	
Továbbfejlesztett akadályérzékelés (radar és vizuális érzékelőrendszer)	
Opciós kiegészítő szórórendszer	



AGRAS T50

Az Agras T50-es logikus továbbfejlesztése a korábbi T30-as modellnek. Nagyobb kapacitás, hatékonyabb kijuttatás és energiafelhasználás, valamint egyszerűbb kezelhetőség és javított biztonsági funkciók jellemzik ezt a típust. Az új fejlesztésű szórórendszer a változtatható cseppméret-képzéssel homogénebb fedést és koncentráltabb kijuttatást tesz lehetővé.

Továbbfejlesztett, felhasználóbarát távirányítóval és szoftverrel rendelkezik a könnyebb kezelhetőségért.

Súly	39,9 kg (akkumulátor nélkül) 52 kg (akkumulátorral)
Maximum felszállási súly (permetezés esetén)	92 kg (tengerszinten mérve)
Maximum felszállási súly (granulátumszórás esetén)	103 kg (tengerszinten mérve)
Méreték	
karok és forgószárnyak kinyitva	2800x3085x820 mm
karok nyitva és forgószárnyak csukva	1590x1900x920 mm
karok és forgószárnyak is csukott állapotban	1150x750x900 mm
Nagy terhelés (40 liter folyadék/50 kg szárazanyag)	
Új fejlesztésű szivattyú és kijuttató szórófej	
Nagy felbontású kijelzős távirányító	
Megnövelt képességű, felvételezésre alkalmas munkakamera	
Nagy teljesítmény (folyadék esetén 16 liter/perc, szárazanyag esetén 108 kg/perc)	
Stabil adatátvitel (2 km-es videó-adatátvitel, opciós jelerősítő)	
Továbbfejlesztett akadályérzékelés (radar és vizuális érzékelőrendszer)	
Opciós kiegészítő szórórendszer	



ÁRAMFEJLESZTŐK

Az áramfejlesztők kulcsfontosságúak a területen végzett munkák szempontjából. Ahhoz, hogy hatékonyan tudjuk a drónok akkumulátorait tölteni, szükséges valamilyen áramfejlesztő berendezést magunkkal vinni. A mobilizálhatóság tehát fontos szempont, ugyanakkor a hatékonyság talán még fontosabb. Kínálatunkban minden mezőgazdasági célú drónhoz köthető feladathoz tudunk megfelelő áramfejlesztőt biztosítani.

A HONDA benzinmotoros áramfejlesztők kiválóan alkalmasak építési és mezőgazdasági munkaterületek áramellátására, hálózati feszültség pótlására. A HONDA benzinmotor igen hosszú élettartamot és gazdaságos üzemeltetést biztosít. Kedvező az üzemanyag-fogyasztása, csekély a karbantartási igénye, valamint a szerviz- és alkatrészellátottsága is kiváló. Üzemanyaga 95-ös oktánszámú ólommentes benzin, a fordulatszám 3000 1/perc. A fogyasztási adatok teljes terhelésre vonatkoznak, a gyakorlatban a fogyasztás a megadottaktól lényegesen alacsonyabb lehet. A gép alapkeretre szerelt, burkolatlan kivitelű. A zajszint 95 dB alatt van. A védettség IP23. Az áramfejlesztő alkalmas egyidejűleg a drónok akkumulátortöltőjének a gyors-töltésére és egy keverő-állomás elektromos árammal való ellátására. Az Agras T25-ös drónhoz ajánljuk.

HONDA TR-13E AVR ÁRAMFEJLESZTŐ

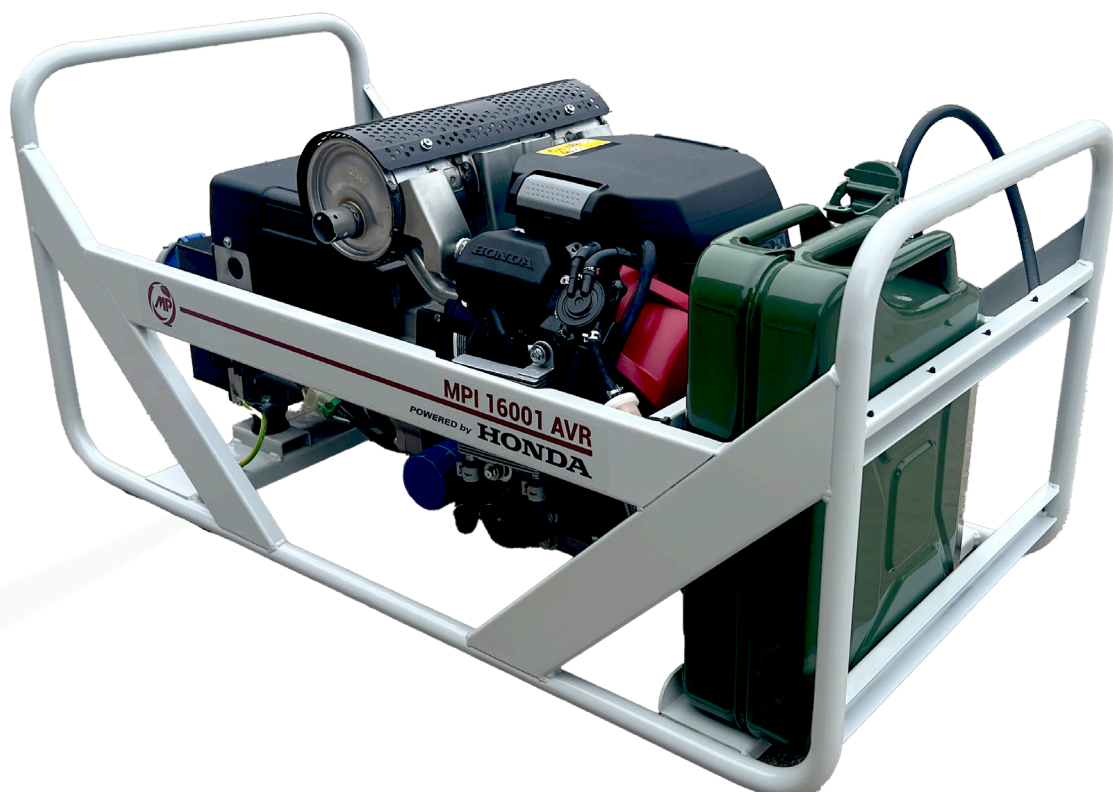
Villamos teljesítmény	13 kVA (1 fázison)
Motortípus	Honda GX-630
Motorteljesítmény	15,5 kW
Fogyasztás	4,2 liter/óra
Méret	110x60x60 cm
Üzemanyag	95-ös benzin
Tömeg	110 kg



HONDA MPI 16001 AVR ÁRAMFEJLESZTŐ

Folyamatos kimeneti áram	63 A
Hengerek száma	2
Lökettérfogat	800 cm ³
Kimenet típusa	1 fázis
Motor gyártója	Honda
Motor modellje	Igx800
Szabályozás típusa	D-AVR
Teljesítmény	20 kW/15 kWh
Üzemanyagtank mérete	20 liter
Váz	acél
Tömeg	147 kg
Max. teljesítmény	16 kVA (1 fázison)
Folyamatos teljesítmény	15 kVA (1 fázison)
Üzemóraszámláló	

A generátor kiválóan alkalmas az Agras T50-es drón töltőjének és kisegítő berendezéseinek az áramellátásához. A generátoron található 1 db 16 A-es 230 V dugalj és 1 db 63 A-es ipari aljzat. Mindkét aljzat külön-külön biztosítva van túláram ellen. A motor egy 27 LE-s 2 hengeres Honda ipari motor. A feszültségszabályozás típusa D-AVR (digitális feszültségszabályozás, jobb a feszültségszabályozása, mint egy hagyományos AVR-nek). Az üzemanyag-ellátást egy 20 literes benzines kanna biztosítja, mely több kanna esetében meggyorsítja az utántöltést. A Honda iGX benzinmotor hosszú élettartamú és gazdaságos üzemeltetést biztosít, továbbá alacsonyabb az üzemanyag-felhasználása, mint a hagyományos Honda GX sorozatú motoroknak. Ez a kombináció lehetővé teszi a kimeneti feszültség még stabilabban tartását, illetve a terhelésre még kisebb mértékű feszültség ingadozását. Tovább javított olajórszintmérővel rendelkeznek az esetleges alacsony olajszint melletti üzemeltetés elkerülése érdekében. Az Igx800 elektronikus üzemanyag-befecskendezéssel, elektromos STR-szabályozóval és számos egyéb fejlett funkcióval segít a termelékenység maximalizálásában és megkönnyíti a munkát.



VEGYSZERBEKEVERŐ EGYSÉGEK

A kijuttatódrónok hasonló oldatot juttatnak ki, mint szántóföldi permetezőhársaik, de kialakításuknak megfelelően ezt az oldatot nem magában a permetezőtartályban, hanem egy külső berendezésben célszerű elkészíteni. Egy-egy keverőberendezés többféle kialakítású, funkciójú és méretű lehet. A KITE Zrt. mindig is fontosnak tartotta, hogy partnerei számára többféle megoldást is kínáljon egy problémára, ezért keverőberendezésből is többféle áll rendelkezésre.

Utánfutóra integrált egység 200+600 literes kapacitással, felcsévévelhető tömlővel és a legcélravezetőbb kialakítással. Mérete: 150x150 cm. A legtöbb, méretben megfelelő utánfutóra könnyen integrálható. Polmac típusú vegyszerbekeverője kihajtható, helytakarékos, könnyen kezelhető. Két szűrő, kézmosótartály, kis áramfelvételű szivattyú és robusztus kialakítás jellemzi ezt a modellt.

HNP-1 VEGYSZERBEKEVERŐ EGYSÉG



DT DRONFILLER FELTÖLTŐEGYSÉG

Komplex, variálható berendezés, többféle tartály-mérettel és opcionálható tiszta vizes tartállyal. Alacsony fogyasztású, egyoldalról kezelhető csapokkal, gyorscsévélésű töltőpisztollyal és 10 méteres tömlővel szállítjuk. Az oldattartálya 300 literes, folyamatos keveréssel és tartálymosóval szerelve. Ez a berendezés is rendelkezik vegyszerbekeverő egységgel, kézmosótartállyal és opciós kerettel, melybe egy tiszta vizes tartály integrálható. A berendezés üzemeltethető 300, 600 és 1000 literes IBC tartállyal egyaránt.



KITE DRÓNFÉSZEK 2.0

Saját fejlesztésű innovatív megoldás, mely pick-up-ra és utánfutóra is telepíthető. Az egyetlen olyan berendezés saját tárolóplatóval, melyre drón, áramfejlesztő vagy egyéb szükséges kellék helyezhető. Kiváló minőség, porfestés és prémium felszereltség jellemzi. Oldattartálya 120 literes. Külső feltöltés gyorscsatlakozóval. A legkomplexebb és legkisebb helyet elfoglaló berendezés. Egyszerű kezelés és átgondolt kialakítás jellemzi. Bármilyen IBC tartály csatlakoztatható hozzá, egy kisebb utánfutóra is jól illeszthető. Áramlásmérővel és önfelszívó csatlakozóval rendelkezik. Integrált időjárás-állomással is felszerelt, a pontos meteorológiai körülmények nyomon követéséért.



SZOFTVEREK

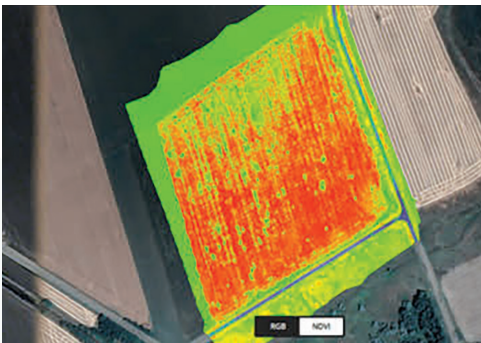
DJI TERRA

A DJI Terra olyan speciális szoftver, mellyel továbbfejleszthetjük a drónok képességeit. A drónok által nyert adatok kielemezhetővé válnak felhasználóink számára, továbbá használható küldetéstervezéshez, területek feltérképezéséhez, adatfeldolgozáshoz is. A Mavic 3 Multispectral által készített felvételekből differenciált kijuttatási térkép készíthető a kijuttatódrónok számára.



Táblahatár meghatározása DJI Terra segítségével

DJI SMARTFARM



NDVI felvétel őszi káposztarepce tábláról

A DJI SmartFarm alkalmazás végponttól végpontig tartó szolgáltatást nyújt a permetezési és szórási műveletekhez, az adatok megjelenítésétől az eszközkezelésen és a szántóföldi megosztáson át az oktatóanyagokig, a csoportos együttműködésig, a mérési eszközökig. Az alkalmazás segítségével az Agras drónokon az adatokat egyértelműen megtekintheti, miközben az eszközt rendkívül egyszerűen és hatékonyan kezelheti.

PIX4FIELDS

A világ vezető drónos szolgáltatási szoftvere. A vizuális ábrázoláson kívül alkalmas differenciált kijuttatási térképek készítésére nemcsak drónok, de olyan szántóföldi eszközök (műtrágyaszórók és vontatott vagy önjáró permetezők) számára is, amelyek képesek differenciált kijuttatásra.



Viharkár felmérése

A szoftvereket a gyártó a drónok megvásárlása után eszköztől függően bizonyos ideig ingyen biztosítja.

KOMPLETT RENDSZEREK

Az elmúlt évek szántóföldi tapasztalatai és partneri visszajelzések alapján kialakításra kerültek azok a komplett megoldások, melyek partnereinket nagyobb kényelemhez juttatják. Magyarországon először a KITE Zrt. vállalta fel azt a feladatot, hogy komplett utánfutóra integrált drónfelszerelést biztosítson a vásárlók számára. Többféle megoldás is kialakításra került figyelembe véve a partneri igényeket és a minél nagyobb hatékonyságot. A rendszer egy kijuttató-drónhoz fejlesztett utánfutóból, vegyszerkezelő és -kiadagoló berendezésből, valamint egy prémium

áramfejlesztőből áll. Az utánfutót magas hasmagasság és nagy rakfelület jellemzi, B kategóriás jogosítvánnyal is üzemeltethető. Az összes szükséges kiegészítőnek van hely, igény szerint védőponyvával is elérhető. A komplett rendszer azonnali üzemelést tesz lehetővé és pick-up vontatáshoz lett kialakítva. A KITE Zrt. leveszi a partnerek válláról azt a gondot, hogy a drónon kívül még a többi szükséges eszközt is egyénileg vásárolja meg. Minden kialakításunk és felszerelésünk a gyakorlatban is bizonyított.



AFTER-SALES

A KITE Zrt. mindig hangsúlyt fektetett arra, hogy az általa forgalmazott gépekhez és eszközökhöz megfelelő háttérrel biztosítson.

- Saját szerviz- és alkatrészraktár került kialakításra, mely nemcsak a központban, de alközpontjainkban is elérhető.
- Kollégáinkat és partnereinket is folyamatosan képezzük és ellátjuk őket a legfrissebb információkkal.
- Egyedülálló karbantartási és átvizsgálási programmal rendelkezünk a kijuttatódrónok számára, melyeknek élettartama ezáltal meghosszabbítható.
- Továbbra is minden értékesített mezőgazdasági drónhoz jár ingyenes beüzemelés és támogatás, mellyel magabiztosabb üzemeltetés érhető el.

DRÓNOKHOZ KAPCSOLT SZOLGÁLTATÁSOK

A drónokhoz számos szolgáltatást lehetséges kapcsolni, melyekkel állunk ügyfeleink rendelkezésére.

A különböző szintű táblafelvételezésektől, tápanyag-kijuttatási tervtől kezdve az elkészült felvételek elemzésén át számos lehetőséget kínálunk. Továbbá nyitottak vagyunk partnereink kéréseire is pl.: kártevőfoltok kiszámítása, hörcsöggkártétel felvétele, tőszámolás szolgáltatásainkkal.



Ajánlatainkért látogasson el weboldalunkra!

A KITE Zrt. továbbra is díjmentesen üzemeli be az általa értékesített eszközöket, valamint az üzemeltetési kérdésekben is ingyenes támogatást biztosít.





Északnyugat-dunántúli Régió

Győri Alközpont

Cseke András
after-sales értékesítési menedzser
Tel.: 30-369-59-27

Németh András
after-sales értékesítési menedzser
Tel.: 70-931-89-89

Hegyfalui Alközpont

Guba Kálmán
after-sales értékesítési menedzser
Tel.: 30-677-99-20

Török Tibor Ferenc
after-sales értékesítési menedzser
Tel.: 30-425-19-97

Zalaszentbalázi Alközpont

Papp Zoltán
after-sales értékesítési menedzser
Tel.: 30-535-13-51

Herceghalmi Alközpont

Perger Györgyi
after-sales értékesítési menedzser
Tel.: 30-146-66-53

Popovics Mihály
after-sales értékesítési menedzser
Tel.: 30-488-75-05

Dél-dunántúli Régió

Kaposvári Alközpont

György-Dávid Valentin
after-sales értékesítési menedzser
Tel.: 30-571-21-36

Hegedüs László
after-sales értékesítési menedzser
Tel.: 30-935-56-12

Sárbogárdi Alközpont

Jankó Tamás
after-sales értékesítési menedzser
Tel.: 30-572-15-39

Szekszárdi After-Sales Bázis

Tóth Gábor
after-sales értékesítési menedzser
Tel.: 30-300-22-59

Pellérdi Alközpont

Szilágyi Illés
after-sales értékesítési menedzser
Tel.: 70-370-11-73

Déli Régió

Telekgerendási Alközpont

Bula Gergő Sándor
after-sales értékesítési menedzser
Tel.: 30-447-83-97

Medovarszky Márk
after-sales értékesítési menedzser
Tel.: 20-342-79-04

Vajgely György
after-sales értékesítési menedzser
Tel.: 20-374-16-73

Hódmezővásárhelyi Alközpont

Berta Attila
after-sales értékesítési menedzser
Tel.: 30-967-00-08

Molnár Ákos Gergő
after-sales értékesítési menedzser
Tel.: 30-349-37-24

Rácz Attila
after-sales értékesítési menedzser
Tel.: 20-452-56-95

Kecskeméti Alközpont

Keresztes Gergő
after-sales értékesítési menedzser
Tel.: 70-370-11-67

Bajai Alközpont

Zatykó Péter
after-sales értékesítési menedzser
Tel.: 30-678-02-45

Északkelet-magyarországi Régió

Nagykállói Alközpont

Éles Jenő
after-sales értékesítési menedzser
Tel.: 30-967-00-50

Málik Attila
after-sales értékesítési menedzser
Tel.: 30-326-46-01

Nádudvari Alközpont

Baráth Tibor
after-sales értékesítési menedzser
Tel.: 30-265-14-97

Ludman Balázs
after-sales értékesítési menedzser
Tel.: 70-370-11-34

Nagy Róbert
after-sales értékesítési menedzser
Tel.: 30-572-08-96

Felsőzsolcai Alközpont

Takács László
after-sales értékesítési menedzser
Tel.: 30-915-33-37

Közép-magyarországi Régió

Aszódai Alközpont

Bálint Balázs
after-sales értékesítési menedzser
Tel.: 30-419-08-98

Dabasi Alközpont

Gazi Ákos
after-sales értékesítési menedzser
Tel.: 70-931-89-82

Mezőtúri Alközpont

Molnár László
after-sales értékesítési menedzser
Tel.: 30-382-99-89

Szászbereki Alközpont

Gál Gergő
after-sales értékesítési menedzser
Tel.: 20-343-35-11

Vida Roland Viktor
after-sales értékesítési menedzser
Tel.: 20-427-30-83

Füzesabonyi Alközpont

Robotka Norbert
after-sales értékesítési menedzser
Tel.: 20-233-66-01

**KERESSE FEL ALKÖZPONTJAINKBAN
AFTER-SALES ÉRTÉKESÍTÉSI KOLLÉGÁINKAT!**