



KÖRNYEZETÁPOLÁSI BERUHÁZÁSI ESZKÖZÖK

KITE



TARTALOMJEGYZÉK

SABO PARKÁPOLÓ GÉPEK	4
SEGWAY FŰNYÍRÓ ROBOTOK	5
JOHN DEERE FŰNYÍRÓ TRAKTOROK	6
KÖRNYEZETÁPOLÓ UNIVERZÁLIS TRAKTOROK	8
JOHN DEERE GATOROK	13
MULCSOZÓ FŰNYÍRÓK	16
REDEXIM VERTI-AIR® LOMBFŰVŐK	17
SPORTPÁLYAÁPOLÓ GÉPEK	18
REDEXIM ÉLŐFÜVES ÉS MŰFÜVES SPORTPÁLYA-KARBANTARTÓ GÉPEK	21
TÁPANYAG-UTÁNPÓTLÁS GÉPEI	23
GRADEN GYEPÁPOLÓ GÉPEK	24
BLEC TALAJELŐKÉSZÍTŐ ÉS MŰVELŐ GÉPEK	24
HÓTOLÓ ÉS HÓSEPRŐ ADAPTEREK	26
SÍKOSSÁGMENTESÍTÉS ESZKÖZEI	26
ÁGAPRÍTÓK	27
ÁROKÁSÓ ESZKÖZÖK	27
SPECIÁLIS GÉPEK	28
MDB TÁVIRÁNYÍTÁSÚ RÉZSŰNYÍRÓ	30

SABO PARKÁPOLÓ GÉPEK

A SABO márkanév egyet jelent a magas minőséggel és megbízhatósággal a lakossági és a professzionális gyepápolás területén. A precizitás, a részletekre való odafigyelés, a hosszú élettartam, a folyamatos innováció évtizedek óta nagy elismerést vált ki az ügyfelek körében. A SABO tolókaros fűnyírók egyszerűen kezelhetők, nyírásminőségük kiemelkedő kategóriájukban. A hajtott kerekű modellek könnyebbé, egyszerűbbé, gyorsabbá teszik a kerti munkát akár nehezebb terepviszonyok (pl.: emelkedő stb.) esetén is.

SABO FŰNYÍRÓK



A SABO fűnyírók megbízhatók, kényelmesen, könnyen használhatók, hosszútávon biztosítják a szép, ápolt gyepfelületet a kertünkben, öröm velük a munka. A modellek többsége Turbostar™ gyűjtőrendszerrel van felszerelve, amely mindig precíz nyírást és kiváló gyűjtési teljesítményt biztosít. A vágókések fölött lévő ventilátor olyan erős kiegészítő légáramot generál, amely a nedves fűvet is képes felemelni közvetlenül a levágás előtt, biztosítva ezzel a gyönyörű nyírási eredményt, ráadásul a faleveleket is felszedi a gyepről. Vágás után a légáram a nyesedéket egyenletesen és hatékonyan fújja be a gyűjtőzsákba, mely sokkal jobban telítődik az ilyen rendszerrel nem rendelkező fűnyírókhoz képest, így kevesebbszer kell megállnunk fűgyűjtőt üríteni. A kaszaház alumíniumöntvényből készül, meglepően könnyű, mégis strapabíró és nem rozsdásodik. Az alumínium kaszaházakra magánjellegű, otthoni használat esetén 15 év garanciát biztosítunk.

SABO GYEPSZELLŐZTETŐK

OXIGÉN NÉLKÜL A FŰ SEM ÉL, ENGEDJE HÁT LEVEGŐZNI!

Alkalmazza az általunk ajánlott csillagképes rendszerű SABO gyepszellőztetőket évente legalább kétszer, és tapasztalni fogja, hogy kertjében dúsabb és egészségesebb lesz a gyeppel. Engedje levegőzni: az egészséges pázsit kialakítása és fenntartása gondos ápolást igényel. Ebbe beletartozik a rendszeres gyepszellőztetés is – az elhalt fűszálak által képzett réteg és a moha eltávolításának folyamata –, hogy a tápanyagok bejuthassanak a talajba. Gyepszellőztető gépeinkkel könnyedén lehelhet új életet a gyepebe, amely így dúsabb és egészségesebb lesz.



SEGWAY FŰNYÍRÓ ROBOTOK

A KITE Zrt. és az ANDL Kft. együttműködésével bővült portfóliónk a felső kategóriás Segway Navimow robotfűnyírókkal. A Navimow modellek RTK-alapú navigációval működnek, így határolóvezeték nélkül is precízen nyírják a gyeppel akár 800-10 000 m²-es területen. Az applikáción keresztül egyszerűen beállíthatók, nyomvonaluk automatikusan optimalizált. Fejlett érzékelők garantálják a biztonságos működést, míg 4G-moduljuk távoli elérést és lopásvédelmet biztosít. A robotfűnyíró folyamatosan dolgozik, időt takarítva meg, és a gyeppel természetes trágyázásával csökkenti a műtrágyaigényt. Kompakt méretével és 45%-os emelkedőkön való munkaképességével ideális választás kertje gondozásához.



JOHN DEERE FŰNYÍRÓ TRAKTOROK

Nálunk választhat a John Deere X100, X300 és X500 sorozat modelljei közül, és meglátja, hogy a sorozat bármelyik modelljét szívesebben fogja vezetni, mint az autóját. Az X500 sorozat modelljeit akkor ajánljuk, ha egy igazi nagy teljesítményű, tökéletes környezetápoló kistraktort szeretne. Kérjük alaposan vegye szemügyre ezt a gyönyörű konstrukciót és meglátja, nem fog meggyőzőbbet találni ennél! A KITE Zrt. által forgalmazott nagy és kis fűnyíró traktorok a robusztus felépítést megbízhatósággal, felhasználóbarát egyszerűséggel, kényelemmel és kezelhetőséggel kombinálják. Az X100, X300 és X500 sorozat modelljei közül kiválaszthatja az Önnek megfelelőt. Az X300 sorozat modelljei lenyűgöző funkciókat és egyszerű kezelhetőséget kínálnak. Ha maximális teljesítményre és erőre van szüksége, akkor válassza az X500 sorozatot. Az alacsony súlypont, a hosszú tengelytáv és a differenciálzár ezeket a fűnyíró traktorokat tökéletes többcélú géppé teszik.



JOHN DEERE ZTRAK

MINDEN SZEMPONTBÓL GYORSABB ÉS HELYBEN MEGFORDUL

Ha szeretné, hogy a fűnyírás ne csak egy házimunka, hanem egy izgalmas élmény legyen, akkor a John Deere ZTRAK modellcsalád a tökéletes választás. A Z300 és Z500 sorozat helyben forduló, benzines fűnyírói rendkívüli fordulékonyaságukkal és akár 14,5 km/h legnagyobb sebességükkel gyorsan és gyönyörűen nyírják a fűvet. Ezekkel a modellekkel garantált, hogy szinte sajnálni fogja, milyen hamar végez a munkával.

A félprofesszionális Z740R modell a lakossági gépekhez képest erősebb vázszerkezettel, nagy teljesítményű Kawasaki motorral és kényelmes kezelőszervekkel rendelkezik, ami a nagyobb területek rendszeres karbantartásához ideális. A professzionális Z950R modell mindazt a teljesítményt és kényelmet biztosítja, amire egy profi felhasználónak szüksége lehet, még nehéz körülmények között is.

A Z950R megerősített alváza nem hajlik vagy csavarodik, biztosítva a stabilitást és kényelmet még egyenetlen talajon is. A 4,8 mm vastag acélból préselt, 14 cm mély kaszaház és a hidegen kovácsolt, hőkezelt kések bármilyen sebességnél vagy körülmények között is kiváló vágásminőséget garantálnak.

Fedezze fel a John Deere ZTRAK modellek nyújtotta előnyöket, és élvezze a gyors, hatékony és precíz fűnyírást – a saját kertjében vagy akár professzionális környezetben!

DÍZELMOTOROS FÜNYÍRÓ TRAKTOROK

A maximális fűnyírási teljesítményhez válassza az X900 sorozatú dízelfűnyíró traktorainkat! Ezek a nagyon erős fűnyíró gépek kétkerék-hajtású, négykerék-hajtású vagy négykerék-kormányzásos változatban is rendelhetők. Az X950R hátsó kidobásos fűgyűjtéses modell nagyon jó választás, ha nagy területeket kell rendszeresen nyírnia és egy gazdaságos megoldást szeretne.



FRONTKASZÁS FÜNYÍRÓ GÉPEK

A legújabb, 1500-as sorozatú TerrainCut professzionális frontkaszás fűnyírót kifejezetten arra tervezték, hogy dús gyepek nagy sebességű vágásakor páratlan vágási minőséget biztosítsanak. A legfontosabb jellemzők közé tartozik a nagy kapacitású, 4,6 mm vastag kaszaház, a nagy nyomatékú dízelmotor és a kivételes négykerék-hajtás, mindezekhez hozzájárul még a gépkezelő optimális biztonsága és kényelme is.



HELYBEN FORDULÓ DÍZELFŰNYÍRÓK

A Z994R és a Z997R helyben forduló fűnyíró rendkívül jól manőverezhető, az erős motor, a nagy kapacitású kaszaház és a kiemelkedően jó gyártásminőség pedig hosszú évekre garantálja a termelékeny használatot. A munkát legalább 20%-kal gyorsabban elvégzi, mint egy frontkaszás kivitellel, minden egyes használatával pénzt takarítva meg. Opcionálisan Michelin X Tweel Turf defektmentes kerékkészlettel is rendelhető.



KÖRNYEZETÁPOLÓ UNIVERZÁLIS TRAKTOROK

Ne csak a prospektusokat nézze, jöjjön el a KITE-hez, üljön be egy John Deere környezetápoló traktorba és csodálkozzon rá, mire képes a John Deere technika! Hozza el a gépkezelőit is, ők fogják csak igazán érezni a különbséget! Mondja el nekünk környezetápolási álmait, és mi olyan John Deere kompakt traktorokat ajánlunk hozzá, hogy az álom valósággá válik!

Ha nem szeret félmunkát végezni, akkor szeretni fogja a John Deere kompakt univerzális traktorokat (25-65 LE-ig). Az ezmester megoldások helyett mi hajlandók vagyunk többlet-erőfeszítésekre, hogy olyan gépcsomagokat állítsunk össze, amelyek minden kihívást professzionális szinten oldanak meg. Ezt a többletet látni fogja minden nap száz meg száz különféle módon. A John Deere kommunális traktorok 1R, 2R, 3R szériái mind felszerelhetők fűgyűjtővel és traktor alatti, automatikus csatlakozású fűkaszával is.



1R SOROZAT



Az 1026R kompakt, univerzális traktor tökéletes stabilitást és vezetési kényelmet nyújt, továbbá könnyen parkolható és tárolható. Ezen feladatok széles skálájára tervezett kis kompakt traktoron a munkaeszközök és munkagépek könnyen és gyorsan cserélhetők. A standard felszereltség részét képezi a könnyű működtetést elősegítő hidrosztatikus sebességváltó, a négykerék-hajtás és a szervokormány, valamint az egész napos termelékenységet biztosító deluxe ülés és rugózás, a dönthető kormánykerék és a deluxe lámpakészlet.



2R SOROZAT

A sokoldalú 2026R, 2032R és 2038R traktoraink könnyen kezelhetők és irányíthatók, valamint mindaz a nagyobb traktorokra jellemző stabilitás és megbízhatóság jellemzi őket, amit Ön a John Deere-től elvár. A vízhűtéses dízelmotorok nagy teljesítményt és fordulatszámot adnak le, míg az erősített hidak, az összkerék-hajtás és az 1. kategóriás hátsó hárompont-függesztő szerkezet ideálisak a nehéz munkákhoz. A kilátás és a csatlakoztathatóság minden korábbinál jobb a folyamatos termelékenységre érdekében. Ne tévessze meg a kompakt méretet: a nagyobb testvéreihez hasonlóan a 2R is nagy tartósságra lett tervezve.



3E SOROZAT

3025E és 3038E kompakt univerzális traktorok könnyen kezelhető, megfizethető gépek, melyek a lehető legegyszerűbben végzik el a feladatokat. A szűk kanyarodási sugár és a kiváló ergonómia a lehető legkönnyebbé teszi a munkát, a minőség pedig az utolsó csavarig John Deere. A 3E sorozatú traktoraink az egyszerűséget és a könnyű kezelhetőséget olyan, a nagy traktorokra jellemző funkciókkal kombinálják, mint pl.: a Twin Touch pedálok és a szervokormányzás.



3R SOROZAT

A 3R sorozatú traktor teljesítményének maximális kihasználásához a fejlett technológiájú funkciók teljes választékát építettük be az alapfelszereltség részeként. Ezek között megtalálható a négykerék-hajtás, a digitális teljesítménykövető rendszer és a LoadMatch funkció – egy kiváló elektromos motorteljesítmény-szabályozó rendszer –, amely minden alkalmazásban csúcsteljesítményt biztosít. A John Deere traktorok az európai felhasználási körülményekre kifejlesztett nagy teljesítményű Matev fűgyűjtőkkel felszerelve a professzionális felhasználók legmagasabb elvárásait is teljesítik.



„A lovak gondozása, képzése sok emberi törődést, odafigyelést igényel. Ez a fő tevékenységünk, mely sok idejét leköti a kollégáimnak, ezért a gazdaság más területein a lehető leghatékonyabban akarunk gépesíteni.

A John Deere 3045R kompakt traktor univerzális tulajdonságait a telephelyi munkák során jól ki tudjuk használni. Többek között a szőlőben, a szőlősorok közötti talajmunkákat és szüretkor a szőlővel telerakott ládák kihordását végzi a szőlősorok közül, ahova nagyobb traktorral nem férünk be.

A gazdaság zöld területén, gyakorló pályák nyírására egy John Deere Z425 típusú botkormánys fűnyírót használunk, mellyel gyorsasága és jó manőverezési képessége miatt sok időt spórolunk meg.

A birtok bejárására és a kisebb szállítási munkák elvégzésére egy XUV550 típusú Gator szállítójárművet használunk, melyet robbanékonysága és könnyű kezelhetősége miatt nagyon megszerettünk.”

Móro Lajos

4M SOROZAT

A 4M sorozat egy teljes értékű mezőgazdasági traktor erejét és kezelhetőségét nyújtja. A 4 hengeres dízelmotorral, az eHydro™ sebességváltóval, a négykerék-hajtás és az ergonomikus kezelőszervkonzollal minden az Ön rendelkezésére áll, ami a feladatok széles skálájának hatékony és könnyű végrehajtásához szükséges.



4R SOROZAT

A prémium 4R sorozatú traktorokat kifejezetten arra tervezték, hogy könnyebbé tegyék az Ön életét. A LoadMatch™ funkció megakadályozza a motor lefulladását azzal, hogy a motorfordulatszámot a motorterhelésnek megfelelően állítja be. A standard Hitch Assist funkció gyorsabbá és biztonságosabbá teszi a hátsó vonókapcsoló működését. Az opciós önszintező Quick-Park homlokrakodó kevesebb mint 3 perc alatt csatlakoztatható, a standard Air Ride légrugózású ülés pedig egész nap gondoskodik az Ön kényelméről és eredményességéről.



JOHN DEERE GATOROK HASZNOSAK, GYORSOK, ÉLVEZETESEK!

- **Gator TE-elektromos hajtással:** Nincs zaj, nincs károsanyag-kibocsátás, csak csendes száguldás.
- **Gator™ GS:** Választható benzines vagy szinte hangtalan elektromos meghajtással is, így a tartósság feláldozása nélkül alkalmazkodik a zajérzékeny környezetekhez.
- **Gator TH 6X4:** Sok kerék, alacsony talajnyomás, nagy rakfelület és terhelhetőség.
- **Gator HPX815E:** A hasznos segítőtárs, dolgozzon okosabban!
- **Gator XUV855M S4:** Elegendő hely van benne, hogy négy személy és minden felszerelés kényelmesen elférjen.
- **Gator XUV 875M:** A legkényelmesebb Gator minden feladatra.

Ha szeret a friss levegőn gyönyörködni a táj szépségeiben, ha a határban vagy az erdőben érzi jól magát, akkor vigye magával kutyáját is egy John Deere Gator platóján. Mindegy, hogy az Alföldön barangol vagy hegyek között kanyarog, a John Deere bármelyik Gator típusát nagy élvezettel fogja használni.



TE



Legyen szó golfpályákról, üzemcsarnokokról, épületekről, ha fontos a csendes működés és a nulla károsanyag-kibocsátás, akkor a Gator TE a tökéletes megoldás. Az olyan meggyőző jellemzőkkel, mint az erős akkumulátorok, a gyors nyomatékleadás és a többfunkciós deluxe rakfelület, az elektromos működést a teljesítmény és a használhatóság terén kötött kompromisszumok nélkül élvezheti.

GS

A 125 cm széles gép mindkét változata kiemelkedő, 363 kg-os rakomány- és 680 kg-os vontatási kapacitással rendelkezik a hatékony munkavégzés érdekében. A munkavégzést olyan praktikus alapfelszereltségek teszik teljessé, mint az időjárás ellen védő napellenző és az állítható szélvédő.



KITE

TH 6X4

A hat keréssel, az alacsony tömegközépponttal és nagy teljesítménnyel a Gator TH 6x4 többcélú jármű a nagy terheket is könnyedén mozgatja. A legerősebb gépünk lenyűgöző, 726 kg (utasokkal együtt) terhet is könnyűszerrel képes szállítani, az alacsony rakodási magasság pedig jelentősen kíméli az Ön derekát.



HPX815E

Ez a haszongépjármű még teljes terhelés mellett is elboldogul minden terepen. A nagy szállítási kapacitással, a kapcsolható összkerékajítással, a 18,5 LE-s (13,6 kW) motorral és a megújult sebességváltóval nincsenek nehéz feladatok. A biztonságról a bukókeret, a személygépkocsikra jellemző hárompontos biztonsági öv és a hidraulikus fékrendszer gondoskodik.



XUV855M S4



A munkaiigényesebb feladatokhoz a XUV855M S4 többcélú terepjármű az ideális választás. Négy személyt szállíthat kényelmesen, és elegendő hely áll rendelkezésre az összes szerszámnak és felszerelésnek is. A teljesítmény és a gyorsítás még teljesen megrakott állapotban is minden szempontból lenyűgöző.



Vadászati vállalkozást vezetek, fácánvadászatókat szervezünk Sümeg környékén. Korábban egy régi katonai terepjáró vitte a vendégeket, illetve egy másik gépjármű a lőszert és az elejtett madarakat. A John Deere XUV855M S4 megvásárlásával most mindez egy géppel megoldott lett. Az új gép beszerzése az üzembiztonság szempontjából is fontos volt. A Gator ahogy vártam, mind megjelenésben, mind terepjáró-képességben verhetetlen.

Nemhiába Angliában is csak ezeket a gépeket használják a vadászatok során.

A vendégkör, aki jár hozzám, szintén nagy élvezettel ül bele, és csodálják. Gyors, fordulékony és rendkívül egyszerű a vezethetősége. Véleményem szerint drágábbat lehet venni, de jobbat nem.

A KITE Zrt. értékesítő kollégáját gyors, precíz és korrekt embernek ismertem meg. A Gator használata során több érdeklődőnek is átadtam az elérhetőségét. Műszaki hiba a géppel nem volt, végig probléma nélkül zajlott le vele a szezon. Kötelező szervizelése gördülékeny, hamar megy minden!"

Tóth Balázs



MULCZOZÓ FŰNYÍRÓK

A Peruzzo S.R.L. gépgyártó üzem 1959-ben alapították mezőgazdasági és professzionális gyeptartó gépek gyártására.

A Peruzzo az egyik első ipari vállalat, amely felismerte a modern gyeptartással kapcsolatos igényeket, és ennek megfelelően csúcsmínőségű termékek gyártására rendezkedett be. A vásárlói által elvárt folyamatos innovációnak, kutatásnak és termékfejlesztésnek, valamint a neves traktorgyártókkal való szoros együttműködésnek köszönhetően a vállalatuk és a termékeik a világ minden táján kiemelkedő helyet foglalnak el a piacon. A magas fűfélék, a magas lágyszárúak, a fakínövések 5-6 cm átmérőig mind gyorsan lekaszálhatók és teljes munkaszélességben lezúzhatók a Peruzzo vízszintes tengelyű lengőkéses vagy lengőkalapácsos kommunális kaszáival. A lengőkéses, mulcsozós kaszákból 120-260 cm-ig, illetve 420 és 500 cm-es méretben tudunk ajánlatot adni bármilyen gyártmányú traktorhoz. A gyűjtőtartályos kivitelek között sportpályák nyírására, valamint önkormányzati, erdészeti és mezőgazdasági felhasználásra alkalmas modellek is szerepelnek. A termékpalettánkat tovább gazdagítja a TURBO 400 lombszívó, amely hatékony megoldást nyújt a lehullott lomb és egyéb növényi maradványok gyors és egyszerű eltávolítására.



KÖRNYEZETÁPOLÁSI BERUHÁZÁSI GÉP- ÉS ESZKÖZAJÁNLAT

PERUZZO-VAL VÉGZETT FŰNYÍRÁS ELŐNYEI

A mulcsozós fűnyírás a fűnyírás sebességét és költséghatékonyságát is növelheti. A mulcstrétegben maradó fűnyesedékek idővel lebomlanak és tápanyagokat szabadítanak fel a talajba. A lengőkéses adapterrel a gyepszellőztetést is megoldhatjuk, egy egyszerű késcserével. Ajánljuk a kompakt traktorok elejére, hátuljára és speciális frontkaszás gépekre is gyártmánytól függetlenül.



REDEXIM VERTI-AIR® LOMBFÚVÓK

Tartsa fenn a tökéletességet a golfpályákon, sportpályákon és közterületeken a Redexim Verti-Air® törmelék- és lombfúvóval. A különböző helyzetekhez való könnyed alkalmazkodásra tervezett minden egyes fúvó képes a hulladékok széles skálájának kezelésére, a fűnyesedéktől és a levelektől kezdve a tuskemagokon át a fesztivál utáni műanyagig.



SPORTPÁLYAÁPOLÓ GÉPEK

JOHN DEERE HENGERKÉSES FÜNYÍRÓK



A prémium nyírásminőség érdekében a 2653B és a 7200A két nagyszerű opciót kínál. A teljesítmény, a megbízhatóság és a könnyű kezelhetőség érdekében mindkét gép szervizfeladatai is nagyon egyszerűen elvégezhetők. A 7200A ereje kisebb társához képest még nagyobb, valamint rendelkezik egy váltókapcsolóval a vágási szélesség menet közben történő átállításához. Ez a nyírópengés megoldás úgy leborotválja a fűszálakat, hogy azt egy fodrászolló sem tenné szebben. A fodrásznak csak egy borotvája van, a John Deere hengerképes fűnyírónak hengereként legalább 6 vagy 8, de lehet 11 is. A sok fűszálhoz sok borotva, ez a szép fű legfőbb titka.

DENNIS G860 HENGERKÉSES FÜNYÍRÓ



A Dennis cég nevéhez kapcsolható a világ első hengerképes fűnyírójának fejlesztése. Az elmúlt 90 év tapasztalatának és a tökéletes játékterület kialakítására törekvő szakmai elvárásoknak köszönhetően a Dennis mára a stadionok egyik legelismertebb professzionális fűnyírója lett. A Dennis G860 hengerképes fűnyíró különleges tulajdonságai között szerepel a gyors cserét biztosító kazettarendszer, amely rugalmas felhasználhatóságot tesz lehetővé egyetlen alapgép számára a mindennapos gyepfelület karbantartási feladatainak elvégzése során (pl.: hengerképes fűnyírás, gypszellőztetés, seprés stb.) Ez a sokoldalúság alacsony talajnyomással és jó manőverezőképességgel párosul, ezért az egyik legjobb választás a hagyományos és modern homokalapú gyepépítési rendszerek széles skálájához.

KÖRNYEZETÁPOLÁSI BERUHÁZÁSI GÉP- ÉS ESZKÖZAJÁNLAT



KAZETTÁK	G860
<p>6 késes vágófej Magas minőségű brit acélkések spirális alakzatban. Egyszerűen beállítható vágószerkezet.</p>	D054/1
<p>8 késes vágófej Magas minőségű brit acélkések spirális alakzatban. Egyszerűen beállítható vágószerkezet.</p>	D054/7
<p>Gyepszellőztető egység 1 mm vastag csillagtárcsákkal 1 mm vastagságú, cserélhető, nagy kopásállóságú kések. A 12 mm-es kések közötti távolság lehetővé teszi teljes szezonban a gyepfilc eltávolítását, valamint az őszi, tavaszi felújítási munkák elvégzését.</p>	D054/3
<p>Gyepszellőztető egység 2 mm vastag csillagtárcsákkal 2 mm vastag cserélhető, nagy kopásállóságú kések, 12 mm-es távolság, kiválóan alkalmas a gyepfilc eltávolítására a teljes szezonban, valamint az őszi és tavaszi nagyobb pályakarbantartási műveletek során.</p>	D054/4
<p>Gyepszellőztető egység 2 mm széles keményfém csillagtárcsákkal 2 mm vastagságú, nagy igénybevételre tervezett kések, melyekkel lehetőség nyílik teljes szezonban a gyepfilc eltávolítására, valamint az őszi, tavaszi felújítási munkák elvégzésére.</p>	D054/4TT
<p>Tisztítókefe lágy sörtékkel Moha és nyesedékek eltávolítására, ezen kívül használható vágás előtti előkészítésre is.</p>	D054/5soft
<p>Tisztítókefe kemény sörtékkel Moha és nyesedékek eltávolítására, ezen kívül használható egyszerűbb gyepszellőztetésre vagy vágás előtti előkészítésre is.</p>	D054/5hard
<p>Tisztítókefe sűrű sörtékkel Moha és nyesedékek eltávolítására, ezen kívül használható vágás előtti előkészítésre is.</p>	D054/5multi
<p>Verti-cutter egység 1 mm széles cserélhető csillagtárcsák. Rendszeres használata megakadályozza a gyepfilcképződést, szabályozza az oldalirányú növekedést és meggátolja a nem várt fajok megjelenését (mint pl.: réti perje).</p>	D054/2
<p>Verti-cutter egység keményfém éllel Verti-cutter nagy igénybevételre tervezett keményfém élű késekkel.</p>	D054/2TT
<p>Tüskés henger A cserélhető tüskék csökkentik a felület elzáródását és lehetővé teszik a víz, a levegő, a műtrágya és a magok bejutását a gyökérzónába.</p>	D054/6

DENNIS ES-860 HENGERKÉSES FŰNYÍRÓ



A Dennis ES-860 a legújabb lítium-ion akkumulátoros technológiát használó, professzionális sportpályakarbantartásra kifejlesztett többfunkciós hengerkéses fűnyíró. Minimalizálja a zaj- és károsanyag-kibocsajtást és jelentősen csökkenti az üzemben tartás költségeit. A cserélhető kazettarendszere (13 kazetta opció) lehetővé teszi számos különböző pályakarbantartási feladat végrehajtását (pl.: fűnyírás, gyepfilc-, moha- és nyese-dékeltávolítás, stb.) és kompatibilis a Dennis G860 (benzinmotoros hengerkéses fűnyíró) kazettáival.

Munkaszélesség [mm]	860 (34")
Vágási magasság [mm]	9-56
Súly [kg]	195
Opció [W]	3000 gyorstöltő (2 óra)

DENNIS ES-34R KÖRKÉSES FŰNYÍRÓ



A Dennis ES-34R egy 860 mm munkaszélességű, professzionális körkéses fűnyíró, amely a legújabb lítium-ion akkumulátortechnológia felhasználásával biztosítja a környezetbarát működtetést. Fejlesztése során a Dennis mérnökei felhasználták a már sok stadionban használt és világszerte elismert Dennis PRO 34R benzinmotoros fűnyíróval szerzett tapasztalatokat. Az új kezelőszervek és az akkumulátorrendszer további funkciók beépítését tették lehetővé. Kiválóan alkalmas a legújabb szakmai és esztétikai elvárásoknak egyaránt megfelelő pályafelület kialakítására, fenntartására.

Munkaszélesség [mm]	860 (34")
Vágási magasság [mm]	15-50
Súly [kg]	220
Opció [W]	3000 gyorstöltő (2 óra)

REDEXIM ÉLŐFÜVES ÉS MŰFÜVES SPORTPÁLYA-KARBANTARTÓ GÉPEK



A Redexim golfpályák, sportpályák, közterületek és lóversenypályák gypének karbantartására alkalmas gépek fejlesztését és gyártását végzi. A vállalat a tevékenységét 1978-ban kezdte a Verti-Drain® gypmélyszellőztető gép feltalálásával, amely a maga idejében forradalmi volt. Idővel a Redexim a speciális gypkarbantartó gépek, mint pl.: felülvetők, felülszórók, seprőgépek, gypszellőztetők, kefék és sportpálya-levegőztetők széles skáláját gyártó vállalattá nőtte ki magát. Az utóbbi időben a Redexim már műfüves pályák karbantartására alkalmas gépeket is gyárt.



A Redexim több mint 100 országban tart fent értékesítési hálózatot, a saját irodái pedig a hollandiai központ mellett Ausztráliában, Kínában, az Egyesült Királyságban és az Egyesült Államokban találhatóak. Magyarországon 2017. januárja óta a KITE Zrt. a Redexim termékek hivatalos forgalmazója, melyek már több mint 150 hazai sportpályán biztosítanak magas színvonalú gyepápolást. Az élő- és műfüves pályák karbantartása ugyanazzal a John Deere traktorral megoldható, csak az adaptereket kell átcserélni. Az általunk forgalmazott eszközökkel el tudja végezni az élő- és műfüves pályák napi és/vagy időszakos karbantartását.



TÁPANYAG-UTÁNPÓTLÁS GÉPEI SPORTPÁLYÁKHOZ



Az általunk ajánlott John Deere és Matev röptőtárcsás szóróadapterek keverőfej cserével precíz műtrágyaszórásra is alkalmasak. Nagy előnyük, hogy a műtrágya kifolyási nyílásának nyitása-zárása a traktorülésből elektromos vagy hidraulikus távvezérléssel is lehetséges. Így nem fordulhat elő, hogy például a sportpálya gypében kárt okozó, a gypet kiégető nagyobb mennyiségű műtrágya folyjon ki a gypfelületre. A Matev műtrágyaszórói beállíthatók határozott távolságú, úgynevezett szegélyszórásra is.



GRADEN GYEPÁPOLÓ GÉPEK

Az elhalt fűszálak nagymértékben felelősek a gyepfelületeken tapasztalt problémák többségéért. A vegyszerek használatára vonatkozó európai jogszabályok változása miatt előtérbe kerülnek a hagyományos eljárások. A Graden gyalogos és traktorra szerelhető gyepszellőztető gépek óriási segítséget jelentenek a nagy gyepfelülettel rendelkező területek rendszeres karbantartásában. A CSI (Contour Sand Injection) modell az elhalt fűszálak eltávolítását követően homokot injektál a keletkező talajnyílásokba, és az opcionálisan rendelhető vetőegységnek köszönhetően ugyanabban a munkafolyamatban képes a homokkal feltöltött terület felülvetésére is, jelentősen csökkentve ezzel a költségeket.



BLEC TALAJELŐKÉSZÍTŐ ÉS MŰVELŐ GÉPEK

A BLEC a Redexim csoport tagjaként gyepápolási és tereprendezési eszközök széles választékát biztosítja a sport- és golfpályaépítők/fenntartók, önkormányzatok, valamint közterületek karbantartásával foglalkozó vállalkozások számára egyaránt. Legyen szó akár talaj-

felszín kialakításáról vagy nagy területek füvesítéséről, a BLEC megbízható és hosszú élettartamra tervezett eszközei kiemelkedő színvonalú munkát végeznek.

BLEC POWER BOX RAKE

A BLEC Power Box Rake porlasztja a talajt, miközben különválasztja a nem kívánt törmelékét (szükség esetén a törmelék összegyűjthető), és egy tiszta, „gereblyézett” felületet hoz létre. A hátsó, állítható kerekek pontos mélység szabályozást biztosítanak.



BLEC LASER GRADER

A BLEC Laser Grader lehetővé teszi a sík talajfelület precíz (+/-3 mm) kialakítását. Az automatikus lézeres szintezéshez a két pár külön vezérelt kerék és a tömörebb talajok fellazítását segítő lazítófogak a legmagasabb minőségi elvárásoknak is megfelelő végeredményt biztosítanak.



BLECAVATOR COMPACT

A Blecavator Compact, úgynevezett „kőtemető” gépek egy munkamenetben eltemetik a törmeléket, köveket és növényi maradványokat. Eközben a talaj felszínén homogén magágy-előkészítésre is alkalmas, kiválóan porhanyított és szintezett talajréteget hagynak.



HÓTOLÓ ÉS HÓSEPRŐ ADAPTEREK

Az ajánlott hótolók, hóekék a szabványos gyorskapcsoló kerettel akár 3-5 perc alatt rákapcsolhatók a traktorokra. A hótolók traktorülésből lehetséges hidraulikus emelése-süllyesztése és a hidraulikus jobbra/balra való elfordítása révén nagy hóeltakarítási teljesítmény érhető el. A hótolók, illetve a tolóélük akadályba ütközéskor rugóterhelés ellenében kitérnek, illetve hátrahajlanak, védve ezáltal a gépet és a gépkezelőt.



Az általunk ajánlott környezetápoló John Deere traktorokat olyan seprőadapterrel is fel lehet szerelni, amely univerzális keféjének köszönhetően szemét és hó seprésére egyaránt alkalmas. A járdák és térköves járófelületek 4-6 centiméteres hótakarójának eltávolítására a legjobb és legkörnyezetbarátabb módszer a seprés, mielőtt a hó jegesre taposódna. A kardántengellyel meghajtott seprőink tartósak és egyszerűen kezelhetők.



SÍKOSSÁGMENTESÍTÉS

A síkosságmentesítő szereket kiszóró adapterek nagyon erős korróziós hatásnak vannak kitéve, ezért az ajánlott Matev szórók tartályai kopásálló műanyagból készülnek. Ezek a szóróadapterek a traktorülésből ki- és bekapcsolhatók, valamint a szórási szélesség menet közben is távvezérelhető. A Matev szóróadapterek szórásszabályzó automatikával is rendelkeznek, így valóban csak akkor, csak oda, és csak annyit szórnak, amennyi éppen szükséges.



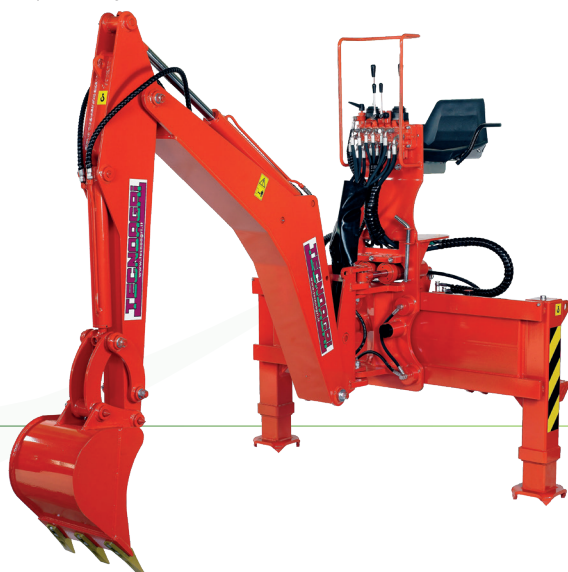
ÁGAPRÍTÓK

Ha csak térfogatcsökkentési céllal aprítjuk az ágakat, és talajtakarásra szeretnénk felhasználni, akkor megfelelő lehet egy jó minőségű tárcsás rendszerű aprítógép is. Ha az aprítékot kazánban szeretnénk eltűzteni, akkor a dobkéses aprítók ún. zúzókalibráló kosárral ellátott változata adja a közel azonos méretű aprítékot, ez pedig elengedhetetlen a kazán jó működéséhez. Kínálatunkban a Peruzzo, a TS Industrie és a Ventura Forestry Machines prémium aprítói egyaránt megtalálhatóak. Kérjük, fogalmazza meg az aprítékkal kapcsolatos követelményeket, adja meg a kapacitásszükségletet, tisztázzuk az egyéb körülményeket, és mi készséggel adunk ajánlatot!



ÁROKÁSZÓ ESZKÖZÖK

Az árokásáson kívül ezekkel az adapterekkel – a széles vagy a trapéz alakú kanállal – a vízelvezető árkok is kitisztíthatók. Az árokásóra csatlakoztatható, hidromotoros hajtású gödörfúró is nagyon hasznos a különféle oszlopok gyors telepítéséhez. A hosszú csővezetékek folyamatos lefektetéséhez az 50 LE feletti John Deere kompakt traktorokra láncos, folyamatos árokásásra alkalmas adaptert ajánlunk.



SPECIÁLIS GÉPEK

SAUERBURGER GRIP 4-70

A Sauerburger Grip 4-70 típusú rézsűjáró eszközhordozó gép kiválóan alkalmas nagy zöldterülettel rendelkező dombok, hegyvidéki lejtők, nagy töltésfelületek rendszeres, üzembiztos és költséghatékony karbantartására. Speciális kialakításának köszönhetően (középre épített kabin, hidrosztatikus összkerék-hajtás, alacsony tömegközéppont, optimális súlyeloszlás, széles nyomtáv, szükség esetén ikerkerekek használata) biztonságos és gyors munkavégzést tesz lehetővé.



A 4 hengeres, 75 LE-s, EU Stage V normáknak is megfelelő, turbódízel motor megfelelő teljesítményt, alacsony üzemanyag-fogyasztást biztosít. A kényelmes, biztonsági kerettel ellátott fülkéből minden irányba jól látható a munkaterület. Az opcionális automatikusan vízszintező ülés, a többfunkciós kar és az ergonomikusan elhelyezett kezelőelemek segítségével a gépet és a csatlakoztatott munkaeszközöket (szárzúzó, alternáló kasza, rendkezelő stb.) könnyű használni.



MAROLIN KAROS KASZA

A Marolin karos kaszái az útszélek, árkok, csatornapartok és rézsűk rendszeres karbantartásának költséghatékony megoldásai. A kiváló minőségű acélból készült gémszerkezeteket a legmodernebb tervezési elvek alapján fejlesztették, így egyszerűen kezelhetők, gépkímélők és biztonságosak.

A Marolin kaszák kiemelkedő tulajdonsága az erős és stabil kapcsolódás a traktorhoz, valamint az APS típusváltozat esetében a kaszafejet hordozó gémszerkezet a traktorvezető látókörébe is befördítható. A masszív kaszafej többféle mulcsozó- és zúzórendszerrel van ellátva, amelyek a fűkaszálástól a cserjezúzásig sokféle feladatot képesek elvégezni.



Az univerzális traktorokkal üzemeltethető gémszerkezetek oldalra jelentősen kinyúlnak, ezért a megfelelő modell kiválasztása körültekintést igényel. Fontos figyelembe venni a gépegység stabilitását munka közben és szállítás során, valamint a traktorra megengedett össztömeget.

A KITE Zrt. a Marolin gyártójával együttműködve, pontos számítások és mérések alapján segít az optimális kasza kiválasztásában. A traktor hátsó vagy első részére szerelhető Marolin karos kaszákat tartós, folyamatos igénybevételre tervezték. Több mint 15 féle gémszerkezet áll rendelkezésre, hogy minden felhasználási területre a legjobban alkalmazható megoldást kínálják. Válassza a Marolin kaszákat a hatékony és megbízható munkavégzés érdekében!



MDB TÁVIRÁNYÍTÁSÚ RÉZSŰNYÍRÓ

Az MDB S.R.L. egy olasz gépgyártó vállalat a rendszeres meredek területeken történő traktorbalesetek megoldásaként fejlesztette ki a Green Climber termékcsaládot 2008-ban. Ezek a távirányítású gépek biztonságos megoldást nyújtanak meredek zöldterületek karbantartására, innovatív technológiával támogatva a biztonságos és hatékony munkavégzést.

A Green Climber termékcsalád 22-140 LE közötti gépei kiválóan alkalmasak árkok, autópályák mentén, ültetvényekben és erdészeti munkák során történő zöldterület-kezelésre. Távirányításuk akár 100 méteres hatótávolságból is biztonságos munkavégzést biztosít.

KOMPAKT MODELLEK

F 23

Kis mérete miatt napelemparkokhoz ideális.



F 300

Ár-érték arányban kiemelkedő, könnyen szállítható.



LV SZÉRIA

Kitolható hevederrel és sokoldalú adapterekkel szerelhető.

LV 300 PRO

Közterületek rézsűkarbantartására és járdatisztításra.



KÖRNYEZETÁPOLÁSI BERUHÁZÁSI GÉP- ÉS ESZKÖZAJÁNLAT

LV 400 X

Könnyű, kompakt, széleskörű felhasználási lehetőségekkel.

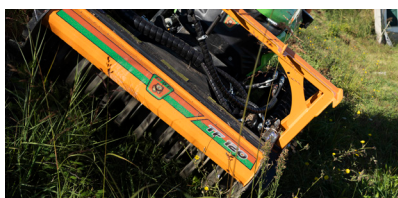


Nagy teljesítményű motorokkal a legnehezebb feladatokra.

LV 500 PRO



LV 600 PRO



LV 800 PRO



ADAPTEREK

Széles adapterválaszték, a legtöbb felhasználási területre.



TE mulcsozó

Ideális füves, elgazosodott területekhez.

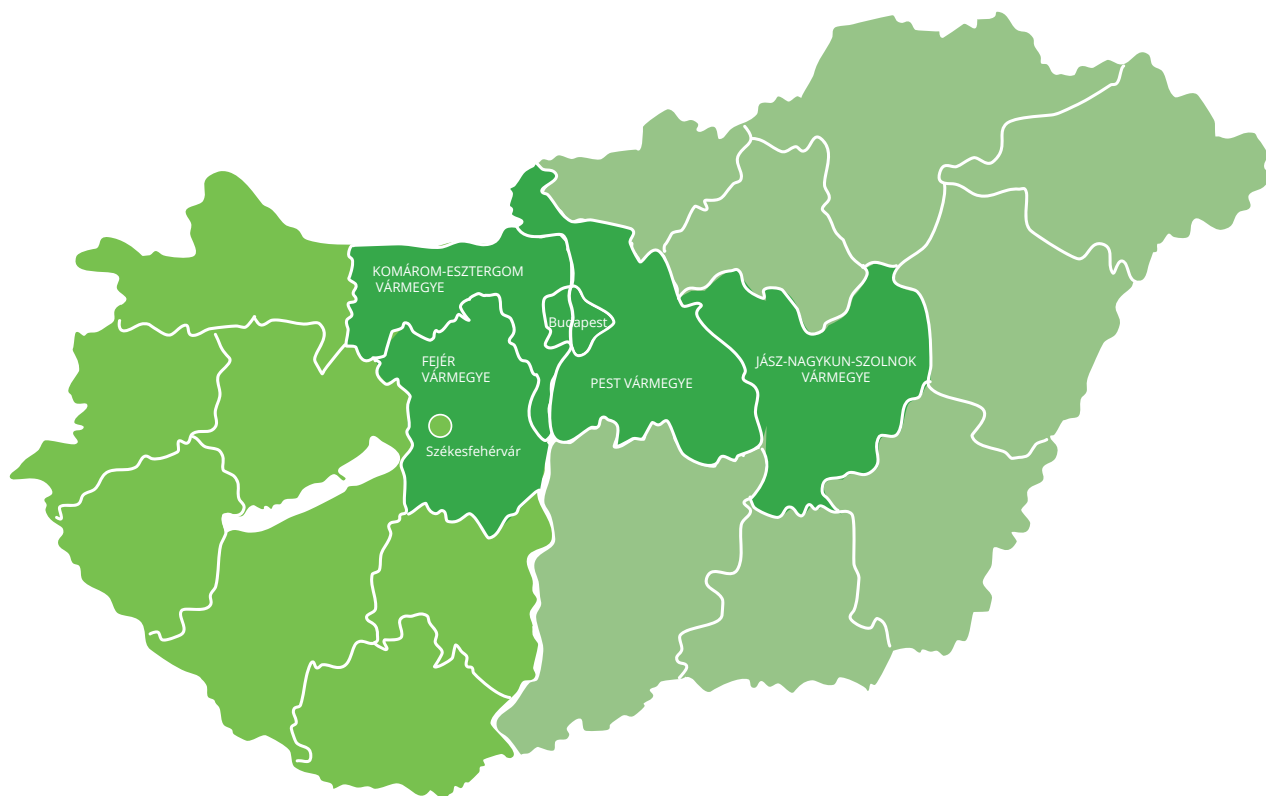


TF erdészeti mulcsozó

Fix késekkel, szabaddalmazott megoldásokkal.

További kompatibilis adapterek: tönkmaró, hómaró, vetőgép, talajmaró stb.

A Green Climber gépek kiváló teljesítményük és megbízhatóságuk révén ideális választást jelentenek extrém terepi munkákhoz.



Dunántúl-kivéve
Pest, Fejér és
Komárom-Esztergom
vármegye

Szabó Norbert
(30) 167-7310
szabonorbert@kite.hu

Budapest és Pest,
Jász-Nagykun-Szolnok,
Komárom-Esztergom és
Fejér vármegye

Czakó Viktor
(30) 167-7311
czakoviktor@kite.hu

Dunától keletre
kivéve Pest és
Jász-Nagykun-Szolnok
vármegye

Tóth Ferenc
(30) 726-3330
tothferenc@kite.hu

Kommunális gépalkatrész-értékesítés

Kecskeméthy Sándor
(30) 223-4270
kecskemethysandor@kite.hu



webshop.kite.hu

A KITE Zrt. az esetleges nyomdai hibákért felelősséget nem vállal.

2026 © KITE Zrt.