



ANYAGMOZGATÁS

gépei

KITE



Furrier C18

Furrier C18

AAFC-821

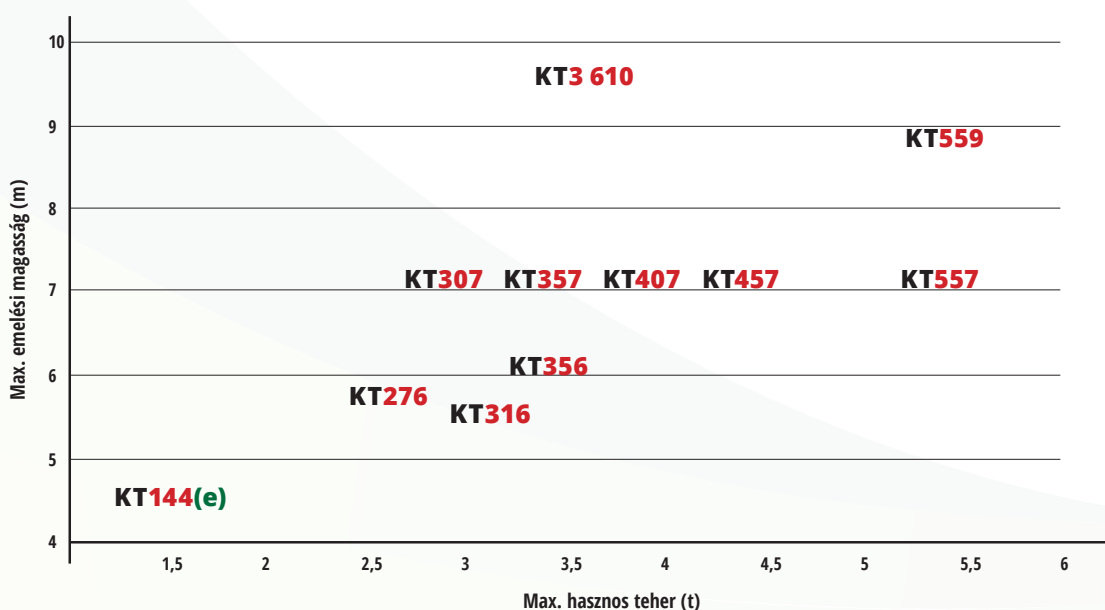
TARTALOMJEGYZÉK

KRAMER	4
MULTIFUNKCIONALITÁS ÉS FELHASZNÁLÓBARÁT KEZELÉS	6
TELESZKÓPOS RAKODÓK	8
PROFESSZIONÁLIS KÖZEPES ALVÁZAS UNIVERZÁLIS RAKODÓK	14
PROFESSZIONÁLIS NAGY ALVÁZAS RAKODÓK	16
ÖSSZKERÉK-KORMÁNYZÁSÚ HOMLOKRAKODÓK	18
HOMLOKRAKODÓK KL.8-AS SZÉRIA	20
TELESZKÓPOS HOMLOKRAKODÓK	22
EQUIPCARE	23
MUNKAESZKÖZÖK	24
MŰSZAKI ADATOK	26
FURRIER	32
PÓTKOCSIK	34
JOSKIN	38
PÓTKOCSIK	39
TARTÁLYKOCSIK	44
KIJUTTATÓESZKÖZÖK	48
SZÓRÓKERETEK	50
TRÁGYASZÓRÓK	51
BÁLA- ÉS ÁLLATSZÁLLÍTÓK	52
SPECIÁLIS SZÁLLÍTÓJÁRMŰVEK	54
FLIEGL	56
PÓTKOCSIK	56
TARTÁLYKOCSIK	58
BÁLA- ÉS ÁLLATSZÁLLÍTÓK	59



KRAMER *on the safe side*

A német Kramer a kezdetektől fogva a magas minőségre és a megbízhatóságra fekteti a hangsúlyt. A gépek tervezésénél mindig fő szempont a robusztusság, a kezelést támogató rendszerek integrálása és a gépkezelői komfort. A mezőgazdaságban szerzett több évtizedes tapasztalat, valamint a felhasználói visszajelzések hozták létre a legkülönbözőbb alkalmazásokhoz. A Kramer ma már a modern mezőgazdaság kiemelkedő márkái közé tartozik. Számos méretben és felszereltséggel érhető el 4,3 m és 9,5 m közötti maximális emelési magassággal és 1 450 és 5 500 kg közötti maximális emelési teljesítménnyel.





MULTIFUNKCIONALITÁS ÉS FELHASZNÁLÓBARÁT KEZELÉS

A Kramer rakodók a mezőgazdasághoz lettek tervezve. Kiváló teljesítmény, sokszínű felhasználás és könnyen elsajátítható kezelés jellemzi őket.

Smart Handling

A kezelést támogató rendszer olyan automatikus gémmozgásokat tesz lehetővé, mely a munkát megkönnyíti, a hatékonyságot növeli. Kanál üzemmód, raklapvilla üzemmód, hogy a kezelőnek csak a munkára kelljen koncentrálnia.



Ecospeed és EcospeedPRO



A beépített hidrosztatikus váltó és a bolygóműves végrehajtás támogatja a gépek maximális teljesítményleadását.

Avonulás során akár 40 km/h-s maximális sebesség is elérhető.

A hidrosztatikának köszönhetően a maximális sebesség elérésekor a motorfordulatszám 2 000 f/percre, illetve 1 550 f/percre csökken, így egészen kiváló fogyasztási értékek érhetőek el.

Smart Loading



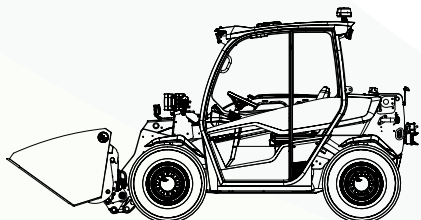
A kezelést tovább könnyíti a kanálrúzó funkció és a kanálpozíció elmentése, melynek köszönhetően egy gombnyomásra az adapter visszaáll az előzőleg elmentett pozícióba.

KRAMER KT144

A szűk terek meghódítója



1 995 mm x 1 564 mm x 4 215 mm



TÍPUS	KT144
Emelési kapacitás [kg]	1 450
Emelési magasság [mm]	4 301
Motortípus	Yanmar
Névleges teljesítmény [kW]	18,4/33,3

A KT144 az alig 2 méteres magasságával és 1,5 méteres szélességével a legszűkösebb helyeken is képes magabiztosan manőverezni, mindezt a legmagasabb komfort mellett.



Smart Handling

A kezelést támogató rendszer már a legkisebb rakodóban is elérhető - kanál, raklapvilla és kézi üzemmód.



Szűk terekre tervezve

Igazi munkatárs a legkisebb gazdaságok életében.

Stage V. besorolású dízelmotor

Kétféle teljesítményszinttel elérhető, a kisebb teljesítményű motor esetén kipufogógáz-utókezelő rendszer nélkül.



Teljesen elektromos kivitel

Teljesen elektromos kivitel esetén akár 4-6 óra üzemidő, gyorsöltési rendszer is elérhető.

3 kormányzási mód

Mechanikusan állítható kormányzási mód, legszűkebb fordulási sugár **2,7 méter.**



Minden feladatra alkalmas

Kis mérete ellenére a gazdaság és az állatok körüli munkafolyamatok könnyedén teljesíthetőek, a legnehezebb feladatok sem állítják meg.



KRAMER KT276

A sokoldalú tehetség

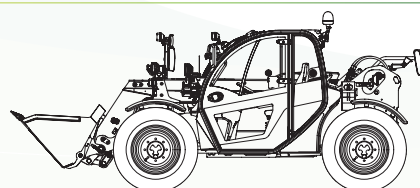
A modellfrissítésen átesett KT276-os kompakt külső méreteivel tökéletesen alkalmas szűkös gazdasági terekben vagy alacsony belmagassággal rendelkező épületekben, például baromfiólakban történő munkavégzésre.

A 2x2 méteres külső mérete miatt ideális megoldást nyújt mindazok számára, akiknek szűk mozgástér mellett magas emelési teljesítményre van szükségük.



TÍPUS	KT276
Emelési kapacitás [kg]	2 700
Emelési magasság [mm]	5 790
Motortípus	Kohler
Névleges teljesítmény [kW]	55,4

1 980/2 100 mm x 1 960 mm x 5 000 mm



Mindig az optimális tartományban

2024-től a gépkezelők 3 különböző módban tudják a gépeket üzemeltetni, minden körülmények között optimálisan. ECO, PWR és CSD mód egy gombnyomással képes megváltoztatni a rakodó karakterisztikáját.



Smart Attach

Ez a hidraulikus gyorscsatlakozó rendszer lehetővé teszi, hogy a gépkezelő a fülkéből való kiszállás nélkül csatlakoztassa a hidraulikus funkciókkal ellátott munkaeszközöket.

Növelt hidraulika teljesítmény

A korábbi 89 l/min teljesítményű hidraulikaszivattyú teljesítménye 103 l/min-re nőtt.



Átgondolt fülke

Újragondolt kapcsolók, 7"-os kijelző. Ergonomikusan elhelyezett kezelőszervek és nagyszerű kilátás a fülkéből.

Kohler dízelmotor

Stage V. besorolás, DOC+DPF károsanyag-kibocsátást csökkentő rendszer. Közvetlen üzemanyag-befecskendező rendszer, 75 LE maximális teljesítmény.

KRAMER KT316

A kompakt rakodó

A KT316-os teleszkópos rakodó kiváló alternatívát nyújt a kompakt rakodók kínálatában, azonban teljesítményével és felszereltségével egy következő szintet képvisel.

2025 nyarán debütált a KT316 kompakt méretű rakodó. Mérete és teljesítménye által akár állattartásban, termény logisztikában, de a telephely mindennapi munkáiban is egyaránt képes segítséget nyújtani. Kompakt méret, robusztus kialakítás, így egy minden igényt kielégítő rakodógépet kapunk.



2,15 m fülkemagasság, 2,1 m szélesség. A fordulási sugara a KT276 géppel megegyező, így az istállóban történő manőverezés könnyedén teljesíthető.

TÍPUS	KT316
Emelési kapacitás [kg]	3 100
Emelési magasság [mm]	6 110
Motortípus	Deutz
Névleges teljesítmény [kW]	82

Smart Attach

Ez a hidraulikus gyorscsatlakozó rendszer lehetővé teszi, hogy a gépkezelő a fülkéből való kiszállás nélkül csatlakoztassa a hidraulikus funkciókkal ellátott munkaeszközöket.



KRAMER RAKODÓGÉPEK



Díjnyertes mérlegrendszer

Az integrált mérlegrendszer egy egyedülálló fejlesztés a piacon. A mérleg adatai a kijelzőn jelennek meg, ahol célérték és visszamérés is beállítható. A 2024-ben tartott EuroTier rendezvényen arany minősítést ért el.

Smart Driving

A végsebesség elérésekor a motorfordulat száma a sebesség csökkentése nélkül 2 000 fordulat/perc csökken.

A 3 módváltó-gomb segítségével ráadásul a karakterisztikát is könnyedén lehet változtatni, így a gépet mindig a maximális teljesítménnyel tudjuk az optimális tartományban működtetni.



Mindig az optimális tartományban

2024-től a gépkezelők 3 különböző módban tudják a gépeket üzemeltetni, minden körülmények között optimálisan. ECO, PWR és CSD mód egy gombnyomással képes megváltoztatni a rakodó karakterisztikáját.



2.9 literes Deutz motor

Ez az erőforrás kiváló teljesítményt nyújt alacsony üzemanyag-fogyasztás mellett.

109 literes hidraulika teljesítmény

A motor és hidraulika teljesítménye tökéletesen kiegészítve egymást egy kompakt, de mégis nagy teljesítménnyel rendelkező rakodót kínál.

PROFESSZIONÁLIS KÖZEPES ALVÁZAS UNIVERZÁLIS RAKODÓK

A Kramer teleszkópos rakodók széles palettával állnak a gazdák rendelkezésére. Ez a méretkategória kiválóan alkalmas akár terménylogisztikával kapcsolatos feladatokra, de az állattartó telepen elvégzendő munkafolyamatokra is a nagyszerű irányíthatóságuknak és optimális méreteiknek köszönhetően.

Akár 9,5 méteres emelési magasság

A KT3610 három tagból álló kitolható gépjének köszönhetően a legmagasabb kazlak sem jelentenek számára akadályt.

TÍPUS	KT356	KT307	KT357	KT407	KT3610
Emelési kapacitás [kg]	3 500	3 000	3 500	4 000	3 600
Emelési magasság [mm]	6 150	7 000	7 000	7 000	9 500
Motortípus	Deutz				
Névleges teljesítmény [kW]	100	100	100	100	100

Deutz erőforrás a Kramerekben

Ebben a méretkategóriában egy 3,6 literes turbódízel erőforrás dolgozik, mely 136 lóerő leadására képes.

A hidraulika teljesítménye 140 l/perc.



Nagyszerű körpanorámás kilátás

A gép és motorháztető kialakításának köszönhetően a fülke környezetére akadálytalan a kilátás, így nem csak az irányíthatóság válik könnyebbé, de a kisebb holtter miatt a balesetek esélye is csökken.





Számos opciós lehetőség csatlakozók terén

A kétkörös légfék 16 t vontathatóságot kínál. Emellett pótkocsi billentő hidraulika és egy pár kettős működésű hidraulika csatlakozó is kérhető.

Vezetést támogató rendszerek

A Smart Handling, a Smart Driving és a Smart Loading minden modellbe elérhető, így minden modell a legmagasabb komfort mellett nyújthat csúcsteljesítményt.



Két választható kabinmagasság

Alap kivitelben alacsony fülk magassággal vannak szerelve, így a gép magassága 231 cm. Azok számára, akiknek szüksége lenne magasabb fülkére, jobb kilátásra, elérhető egy 18 cm-rel magasabb kialakítású fülke.

PROFESSZIONÁLIS NAGY ALVÁZAS RAKODÓK

A rakodógépek királykategóriáját a nagy alvázás gépek képviselik. Ezek olyan univerzális berendezések, melyek kényelmesen elboldogulnak az akár 4 m³-es gabonakanállal, és a 20 tonna hivatalosan megengedett vontatási kapacitással is.



TÍPUS	KT457	KT557	KT559
Emelési kapacitás [kg]	4 500	5 500	5 500
Emelési magasság [mm]	7 017	7 017	8 750
Motortípus	Deutz		
Névleges teljesítmény [kW]	100	115	115



Kezelői kényelem

A Kramer fülke kialakítása minden méretkategóriában hasonló. A kezelő munkáját a színekódolt kapcsolók és a 7" méretű kijelző segíti.



Terhelésre tervezve

A hosszú távú teherbírást számos megerősített pont és az erre optimalizált alkatrészek biztosítják.

Kategóriája legnagyobb tengelytávja

A KT559 a kategória legnagyobb tengelytávjával rendelkezik, mely kimagasló stabilitást kölcsönöz a gépnek. A nagy mérete ellenére a fordulási sugár csupán 50 cm-rel nagyobb, mint a KT407 esetében.



4.1 literes erőforrás

A KT559-ben egy erősebb, 156 lóerős Deutz erőforrás üzemel, mely a hidrosztatikus hajtásláncnak köszönhetően kiváló fogyasztási értékeket tud elérni.



Opcionális hidraulikus teljesítmény

A KT457 egy igazi átmenetet képvisel a portfólióban. Mutatja mindezt az opcióban elérhető 187 l/perc teljesítményű hidraulikaszivattyú is.



Oldalirányú gémtámasztás

Ebben a méretben egy speciális kialakítású alváz található, amely úgy lett kialakítva, hogy a gémet két oldalról megtámasztja, így csökkentve a gép oldalirányú mozdulását, és a fő csapra eső terheléseket.



Nagy teherbírású tengelyek

Nagy terhelhetőségű bolygóműves hajtásrendszer és 38° maximális kormányzási szög. A KT559 esetén opcionális +/-10° hidraulikus billenés-kompenzálással.

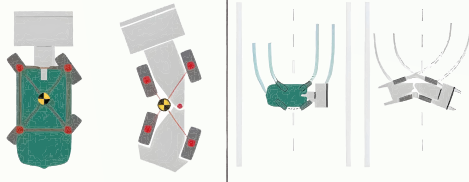
ÖSSZKERÉK-KORMÁNYZÁSÚ HOMLOKRAKODÓK

A Kramer KL szériája egy kompakt felépítésű, és a 2x40°-os kormányzási szögnek köszönhetően nagy-szerű manőverezhetőségi képességgel rendelkező rakodó, mely minden gazdasági munkában képes kiváló teljesítményt nyújtani. Maximális emelési kapacitás 1 140 kg és 4 800 kg között érhető el, míg a maximális emelési magassága 2 680 mm és 4 200 mm közötti.



Magas stabilitás

Az osztatlan alváz és az összkerék-kormányzás eredménye, hogy maximális kormányzási szög esetén sem toódik el a súlypont, a stabilitás állandó marad akár egyenetlen terepen is.



KRAMER RAKODÓGÉPEK



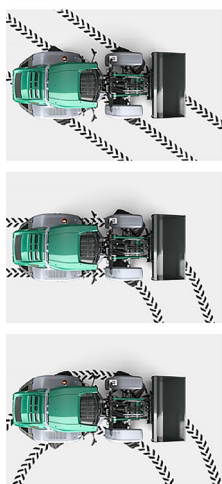
KT25.5e

Az elektromos meghajtású homlokrakodó villanymotorjának teljesítménye 37,5 kWh, mellyel a 4 órás üzemidő sem jelent kihívást. Tökéletes választás üvegházakba és zárt terekbe.



Nyújtott gémmel is elérhető

Ha az emelési magasság nem lenne elegendő, akkor a gép elérhető egy 50 cm-rel hosszabb kivitelben, így a rakodási magasság is növelhető.



3 kormányzási mód

Csakúgy, mint a teleszkópos rakodónál, több kormányzási mód közül lehet választani, ezáltal a fordulékonyság mellett akár silótömörítésre is alkalmas lehet.

TÍPUS*	KL12.5	KL25.5	KL38.5	KL70.8
Emelési kapacitás [kg]	1 140	2 340	3 800	3 900
Emelési magasság [mm]	2 680	2 900	3 210	3 520
Motortípus	Yanmar	Yanmar	Kohler	Deutz
Névleges teljesítmény [kW]	18,5	34,3	55,4	115

* A táblázat nem tartalmaz minden modellt, egyéb modellekért keresse a területileg illetékes gépértékesítőt!

HOMLOKRAKODÓK KL.8-AS SZÉRIA

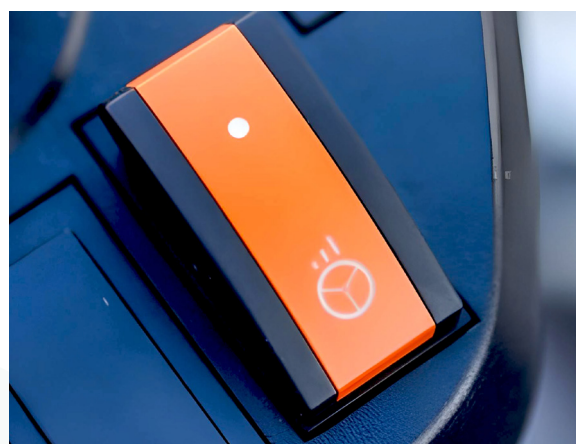


Új fejlesztésű KL rakodócsalád. A KL.8 széria olyan műszaki megoldásokat kínál, amelyek a piacon teljesen egyedülállóak. A KL.8-as szériával a kezelő kényelme, valamint a munka hatékonysága eddig nem tapasztalt szintekre emelkedik.



Smart Attach

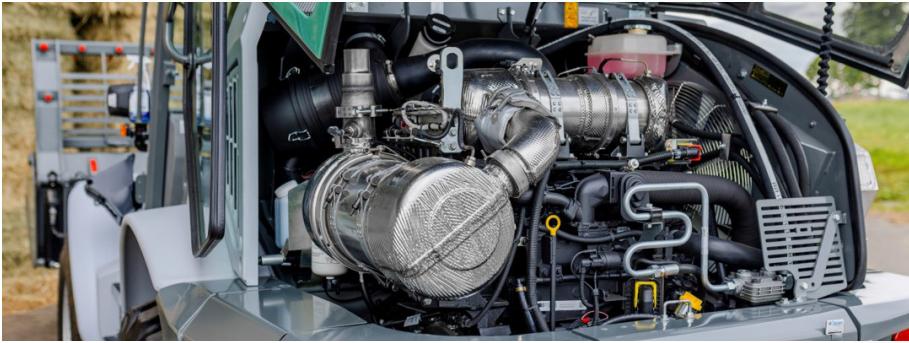
A KT276 szériánál már ismertetésre kerülő hidraulikus gyorscsatlakozó rendszer először ezeknél a gépeknél debütált, ezt az örökséget vitték tovább a teleszkópos rakodókba.



Smart Steering

A Smart Steering egy változó áttételű kormányzás, mellyel a kormányozdulatok száma csökkenthető, de a gép irányíthatósága ugyanaz marad.

KRAMER RAKODÓGÉPEK



Deutz erőforrás

Ebben a rakodószeriában egy 2,9 literes Deutz motor üzemel, 75 vagy 100 LE-s teljesítménnyel.



Megújult kezelőkonzol

A kezelőkonzol egy üléshez integrált könyök-támaszba van szerelve, ahol a 7" kijelző mellett minden kapcsoló és a joystick is helyet kapott.



Üzemelési módok

A kezelő 4 üzemmód közül tud választani. A PWR módban a motorfordulatot a gázpedállal lehet szabályozni. ECO mód esetén a motorfordulatszámot az adott terheléshez illeszti, így az mindig az optimális tartományban mozoghat. A Road üzem a közúti vonulás esetén használatos, míg CSD módban egy előre meghatározott motorfordulatot lehet beállítani.

Smart Handling

A teleszkópos rakodókkal ellentétben nem csupán az adott munkaeszköz pozícióját lehet elmenteni, hanem az egész gémet képes az előzőleg elmentett pozícióba visszaállni.



TÍPUS	KL36.8	KL38.8	KL41.8	KL43.8
Emelési kapacitás [kg]	3 650	3 890	4 100	4 250
Emelési magasság [mm]	3 200	3 200	3 140	3 200
Motortípus	Deutz			
Névleges teljesítmény [kW]	55,4	55,4	55,4/74,4	55,4/74,4

TELESZKÓPOS HOMLOKRAKODÓK

Mindazok számára, akiknek fontos, hogy nagy tömegeket magasra legyenek képesek mozgatni, a Kramer megfelelő alternatívát tud nyújtani. A KL.T sorozat a teleszkópos rakodók és a kerekes homlokrakodók előnyeit egyesíti egy gépben.



Kétrészes gém

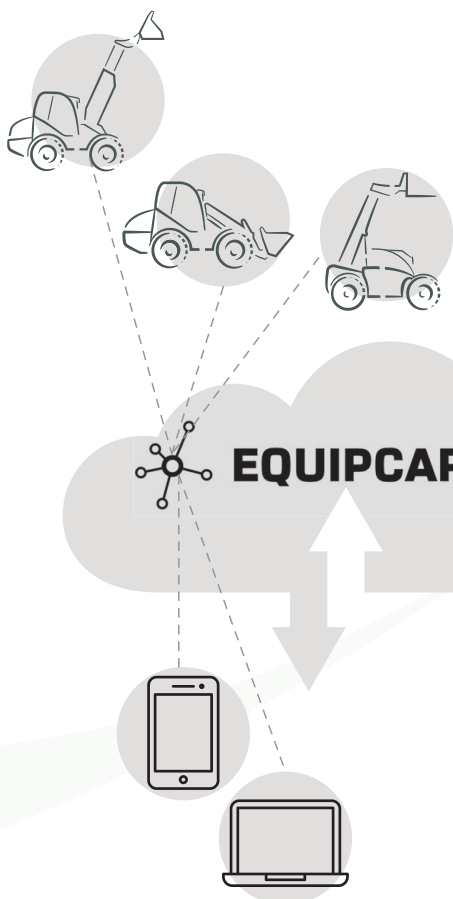
A kitolható, 2 tagból álló gém által minden magasabb silótorony vagy bálakazal elérhető közelségbe kerül.

Z-kinematikájú gémgéometria

Nagyszerű kilátás a munkaeszközre, nagy felszakítóerő és nagy teherbírás.



TÍPUS	KL25.5T	KL33.8T	KL37.8T	KL55.8T
Emelési kapacitás [kg]	2 500	3 300	3 700	5 500
Emelési magasság [mm]	4 010	4 520	3 540/4 620	5 185
Motortípus	Yanmar	Deutz		
Névleges teljesítmény [kW]	34,3	55,4	55,4/74,7	100



EQUIPCARE

Felügyelje Kramer rakodóját
bárhol is tartózkodjon!

Az Equipcare egy mobileszközön és asztali számítógépen is elérhető alkalmazás, amellyel földrajzi helyzettől függetlenül követheti nyomon rakodója munkafolyamatait.

Az állandó adatmegosztásnak köszönhetően folyamatosan nyomon tudja követni gépe helyzetét, a motorfordulat számát vagy akár az olajhőmérsékletet is. Meghibásodás esetén az applikáció riasztást küld készülékére a hibakóddal együtt, egyúttal a távdiagnosztikai szakemberek is megkapják ezt az üzenetet.

Az alkalmazás a gép teljes élettartamában működik, és teljes élettartam alatt rögzít adatokat. Ezeknek az adatoknak köszönhetően elkerülheti a nem szükséges állásidőt, mellyel üzemanyagot spórolhat meg, és a gép élettartamát is növelheti.

MUNKAESZKÖZÖK

A gazdaság napi feladataihoz szükséges minden munkaeszközt lefed a Kramer kínálata.



TERMÉNYKANÁL

Kapacitás [m ³]	0,85-4
Szélesség [mm]	2 000-2 900
Önsúly [kg]	350-1 020

TRÁGYAKANÁL

Kapacitás [m ³]	1,35-1,75
Szélesség [mm]	2 300-2 450
Önsúly [kg]	755-850



TRÁGYAVILLA

Önsúly [kg]	570-630
Szélesség [mm]	2 980-4 250

KRAMER RAKODÓGÉPEK



BÁLAFOGÓ

Önsúly [kg]	350
Maximális terhelés [kg]	1 500



TOLÓVILLA

Önsúly [kg]	1 000-1 480
Szélesség [mm]	2 980-4 250



BÁLAVILLA

Tüskék száma [db]	3-14
Szélesség [mm]	1 200-1 700
Bála kapacitás [db]	1-4



TOLÓLAP

Önsúly [kg]	510
Szélesség [mm]	2 500
Hosszúság [mm]	2 000

MŰSZAKI ADATOK



	KT144	KT276	KT316	
Szabványos motoradatok	A motor gyártója	Yanmar	Kohler	Deutz
	Teljesítmény [kW]	18,4	55,4	82
	Teljesítmény [LE]	25	75	112
	Max. fordulatszám [U/min]	2 600	2 300	2 000
	Hengerűrtartalom [cm ³]	1 226	2 482	2 924
	Kipufogógáz-utókezelés	DOC	DOC / DPF	DOC / DPF / SCR
Tömeg	Max. terhelhetőség [kg]	1 450	2 700	3 100
	Terhelhetőség max. kinyúlásnál [kg]	725	1 400	1 350
	Terhelhetőség max. emelési magassággal [kg]	1 450	1 800	3 100
	Emelési magasság (max.) [mm]	4 301	5 730	6 110
	Max. terhelhetőség (LSP 500 mm) [kg]	1 450	2 700	3 100
	Önsúly [kg]	3 050-3 350	4 400-5 200	5 200-5 900
	Szakító erő (max.) [kN]	16,4	28	44
	Emelési erő (max.) [kN]	17,7	29	40
Töltési szintek	Üzemanyagtartály űrtartalma [l]	33	95	125
	Hidraulikaolaj-tartály űrtartalma [l]	60	130	100
	A karbamidoldat-tartály űrtartalma [l]	-	-	9
Hajtómű	Standard haladási sebesség [km/h]	0-20	0-30	0-40
	Haladási sebesség - 1. opció [km/h]	0-30	0-7	0-10
	Haladási sebesség - 2. opció [km/h]	-	0-15	0-40
	Differenciálzár	-	Az első tengelyhez 100%-osan önzáró differenciálmű csatlakoztatható	Az első tengelyhez 100%-osan önzáró differenciálmű csatlakoztatható
Hidraulikus rendszer	Munkahidraulika szállítási sebessége (max.) [l/perc]	36,4	103	109
	Munkahidraulika üzemi nyomása (max.) [bar]	-	260	260
Jellemző zajértékek	Garantált hangteljesítményszint LwA (fedélzeti védőburkolat) [dB(A)]	101	102	101
	Mért hangteljesítményszint LwA [dB(A)]	99,5	104	98
	Hangnyomásszint a járművezető fülénél [dB(A)]	84	77	76
	Kormányzás max. szöge	38°	38°	38°

KRAMER RAKODÓGÉPEK



	KT407	KT3610	KT457
	Deutz	Deutz	Deutz
	100	100	100
	136	136	136
	2 300	2 300	2 300
	3 621	3 621	3 621
	DOC / DPF / SCR	DOC / DPF / SCR	DOC / DPF / SCR
	4 000	3 600	4 500
	1 500	400	1 500
	2 400	1 450	3 300
	7 000	9 500	7 017
	4 000	3 600	4 500
	6 810-7 850	7 600-8 200	8 100-9 100
	50	50	62,4
	43	43	50,8
	100	100	180
	100	100	100
	9,5	9,5	12
	0-30	0-30	0-40
	0-20	0-20	0-20
	0-40	0-40	0-30
	100%-os, az első tengelyhez csatlakoztatható (opcionális)	100%-os, az első tengelyhez csatlakoztatható (opcionális)	Az első tengelyhez 100%-osan önzáró differenciálmű csatlakoztatható
	140	140	140
	260	260	260
	106	106	106
	105,1	105,1	103,8
	72	72	72
	38°	38°	38°

MŰSZAKI ADATOK



		KT559
Szabványos motoradatok	A motor gyártója	Deutz
	Teljesítmény [kW]	115
	Teljesítmény [LE]	156
	Max. fordulatszámon [U/min]	2 300
	Hengerűrtartalom [cm ³]	4 038
	Kipufogógáz-utókezelés	DOC / DPF / SCR
Tömeg	Max. terhelhetőség [kg]	5 500
	Terhelhetőség max. kinyúlásnál [kg]	2 200
	Terhelhetőség max. emelési magassággal [kg]	5 500
	Emelési magasság (max.) [mm]	8 750
	Max. terhelhetőség (LSP 500 mm) [kg]	5 500
	Önsúly [kg]	10 500–11 500
	Szakító erő (max.) [kN]	67,6
	Emelési erő (max.) [kN]	67,3
Töltési szintek	Üzemanyagtartály űrtartalma [l]	180
	Hidraulikaolaj-tartály űrtartalma [l]	100
	A karbamidoldat-tartály űrtartalma [l]	12
Hajtómű	Standard haladási sebesség [km/h]	0-40
	Haladási sebesség - 1. opció [km/h]	0-20
	Haladási sebesség - 2. opció [km/h]	0-30
	Differenciálzár	Az első tengelyhez 100%-osan önzáró differenciálmű csatlakoztatható
Hidraulikus rendszer	Munkahidraulika szállítási sebessége (max.) [l/perc]	187
	Munkahidraulika üzemi nyomása (max.) [bar]	260
Jellemző zajértékek	Garantált hangteljesítményszint L _{WA} (fedélzeti védőburkolat) [dB(A)]	106
	Mért hangteljesítményszint L _{WA} [dB(A)]	103,8
	Hangnyomásszint a járművezető fülénél [dB(A)]	72
	Kormányzás max. szöge	38°

KRAMER RAKODÓGÉPEK



		KL12.5	KL25.5
Szabványos motoradatok	A motor gyártója	Yanmar	Yanmar
	Teljesítmény [kW]	18,5	34,3
	Teljesítmény [LE]	25,2	46
	Max. fordulatszámon [U/min]	2 500	2 500
	Hengerűrtartalom [cm ³]	1 331	2 190
	Kipufogógáz-utókezelés	DOC / DPF	DOC / DPF
Tömeg	Max. terhelhetőség [kg]	570	2 340
	Terhelhetőség max. kinyúlásnál [kg]	1 140	1 750
	Önsúly [kg]	1 700-2 200	3 200-4 300
Töltési szintek	Üzemanyagtartály űrtartalma [l]	48	60
	Hidraulikaolaj-tartály űrtartalma [l]	39	58
Hajtómű	Standard haladási sebesség [km/h]	-	0-20
	Haladási sebesség - 1. opció [km/h]	-	0-30
Hidraulikus rendszer	Munkahidraulika szállítási sebessége (max.) [l/perc]	20	56
Jellemző zajértékek	Garantált hangteljesítményszint LwA (fedélzeti védőburkolat) [dB(A)]	101	101
	Mért hangteljesítményszint LwA [dB(A)]	97,4	100,3
	Kormányzás max. szöge	38°	35°

MŰSZAKI ADATOK



		KL38.5	KL36.8
Szabványos motoradatok	A motor gyártója	Kohler	Deutz
	Teljesítmény [kW]	55,4	55,4
	Teljesítmény [LE]	75	75
	Max. fordulatszámon [U/min]	2 300	2 300
	Hengerűrtartalom [cm ³]	2 482	2 924
	Kipufogógáz-utókezelés	DOC / DPF	DOC / DPF
Tömeg	Max. terhelhetőség [kg]	3 800	3 650
	Terhelhetőség max. kinyúlásnál [kg]	2 350	2 150
	Önsúly [kg]	4 714-4 800	4 600-5 200
Töltési szintek	Üzemanyagtartály űrtartalma [l]	75	85
	Hidraulikaolaj-tartály űrtartalma [l]	50	50
Hajtómű	Standard haladási sebesség [km/h]	0-20	0-20
	Haladási sebesség - 1. opció [km/h]	0-30	0-30
	Haladási sebesség - 2. opció [km/h]	-	0-40
Hidraulikus rendszer	Munkahidraulika szállítási sebessége (max.) [l/perc]	68	70
Jellemző zajértékek	Garantált hangteljesítményszint LwA (fedélzeti védőburkolat) [dB(A)]	101	101
	Mért hangteljesítményszint LwA [dB(A)]	100,3	99,4
	Kormányzás max. szöge	40°	40°



		KL70.8	KL55.8T
Szabványos motoradatok	A motor gyártója	Deutz	Deutz
	Teljesítmény [kW]	115	100
	Teljesítmény [LE]	156	136
	Max. fordulatszámon [U/min]	2 300	2 300
	Hengerűrtartalom [cm ³]	4 038	2 924
	Kipufogógáz-utókezelés	DOC / DPF / SCR	DOC / DPF / SCR
Tömeg	Max. terhelhetőség [kg]	6 900	5 500
	Terhelhetőség max. kinyúlásnál [kg]	4 800	3 900
	Önsúly [kg]	11 050-11 220	11 170
Töltési szintek	Üzemanyagtartály űrtartalma [l]	140	140
	Hidraulikaolaj-tartály űrtartalma [l]	125	125
Hajtómű	Standard haladási sebesség [km/h]	0-20	0-20
	Haladási sebesség - 1. opció [km/h]	0-30	0-30
	Haladási sebesség - 2. opció [km/h]	0-40	0-40
Hidraulikus rendszer	Munkahidraulika szállítási sebessége (max.) [l/perc]	150	150
Jellemző zajértékek	Garantált hangteljesítményszint LwA (fedélzeti védőburkolat) [dB(A)]	102	101
	Mért hangteljesítményszint LwA [dB(A)]	100,7	99,8
	Kormányzás max. szöge	40°	40°

FURRIER PÓTKOCSIK

HAZAI FORRÁSBÓL





Furrier B18

Furrier B18

25

FURRIER

Az egykoron gyártott HW pótkocsik mindig a megbízhatóságot, a strapabírást képviselték. A FURRIER termékek ezekkel a konstrukciós alapokkal rendelkeznek, hazai gyártással, nagyszerű ár-érték aránnyal a legjobb lehetőséget nyújtják a felhasználók számára.



Csavarodásálló alvázrendszer

Létra rendszerű alváz, „I” vagy „U” profilú minőségi, nagyszilárdságú acélból. Ez a kombináció garantálja a stabilitást és a kiváló terepjáró képességeket.

Minőségi fődarabok

- Parabola rugók
- JOST forgózsámoly
- BPW tengelyek
- Hátsó aláfutásgátló
- WABCO légfék tengelyenkénti automatikus fékerőszabályzóval
- LED világítás
- Pótkeréktartó
- Mechanikus rögzítőfék



FURRIER PÓTKOCSIK



Minden igényt kielégítő felépítmény

Többféleképpen nyitható erősített oldalfalak, az alsó oldal alulról és felülről is nyílik. Stabilitásukat gyorskioldású derékösszekötők biztosítják. Természetesen UV-álló feltekerhető ponyvával, korlátos pódiummal, lépcsővel.



Megoldás a folyadékszállításra

A 8,1 m³-es UV-stabil polietilén tartály segítségével akár folyékony nitrogénműtrágya (UAN) is szállítható, ezáltal jelentősen megkönnyítve a tápanyag-ellátási feladatokat.

Megoldás a hatékonyságra

Valamennyi FURRIER pótkocsi rendelkezik második pótkocsi vontatási lehetőséggel.



B18 PÓTKOCSI

Az első pótkocsi, amely megalapozta a FURRIER sikerét. Nagy szilárdságú acél felépítmény, balra és jobbra billentő kivitel, erősített oldalfalak. Minden igényt kielégítő alapfelszereltség, pódium, létra, UV-álló ponyva. A felépítmény megvásárolható önmagában is.

C18 PÓTKOCSI

Három irányba, balra, jobbra és hátra billenthető pótkocsi rendkívül tartós „U” szelvényű alvázzal. Tökéletes felszereltséggel, minden körülményhez a legjobb választás. A 7000-es verzió platóhosszúsága egyedülálló a kategóriában.



C14 PÓTKOCSI

A C14 három oldalra billenő pótkocsi ideális a kisebb erőgéppel rendelkező felhasználók számára, akik egyben rendkívüli minőségre vágnak.

G16 PÓTKOCSI



Új kialakítású tandem felépítmény egy rendkívül stabil és kiváló manőverezési képességgel rendelkező pótkocsi, mellyel a legszűkebb épületekbe is egyszerű a közlekedés.



D24 PÓTKOCSI

A FURRIER termékínálat csúcsa. Háromtengelyes kivitelű, igazi masszív konstrukció. Opciók verziója, erősített fődarabok alkalmazásával, akár 29,5 tonna össztömeg is lehet.



H180 BÁLASZÁLLÍTÓ PÓTKOCSI

A gyártó legújabb terméke. A közel 10 méter hosszúságú rakfelület, és a robusztus kialakítás lehetővé teszi a 20 tonnás megengedett össztömeget. Háromtengelyes kivitel, kihajtható bálarögzítővel, mechanikusan kihúzható platóhosszabbítással.

TÍPUS	G16	C14	B18	C18	C18/7000	D24
Nettó tömeg [kg]	3 700	3 450	4 100	4 950	5 450	7 000/7 500*
Terhelhetőség [kg]	10 300	10 550	13 900	13 050	12 500	17 000/22 000*
Bruttó tömeg [kg]	14 000	14 000	18 000	18 000	18 000	24 000/29 500*
Plató hossz [mm]	4 500	4 500	5 450	6 010	7 010	10 000
Plató szélesség [mm]	2 400	2 370	2 400	2 400	2 400	2 405
Oldalfal magasság [mm]	1 500	1 200	1 500	1 500	1 500	1 500
Térfogat [m ³]	16,3	12	20	21,8	25,4	30
Tengelyek száma [db]	2, tandem	2	2	2	2	3

* opciók, erősített kivitel

JOSKIN PÓTKOCSIK



BILLENŐPLATÓS TANDEMPÓTKOCSIK

lenyitható oldalfalakkal



A Delta-CAP felépítése tandemtengelyes alvázon és a Joskin Roll-Over boogie tengelyelrendezésen alapul, mely bizonyította már alkalmasságát a Joskin termékeken.



Kompakt felépítés

A Delta-CAP minden olyan tulajdonsággal rendelkezik, ami az élettartam növeléséhez hozzájárul, ezt ötvözi a tandempótkocsik jó irányíthatóságával és stabilitásával.

Nagy rugalmasság a szállítási feladatok során

A lenyitható oldalfalak nagy rugalmasságot biztosítanak a szállítási feladatok során. A három oldalra történő billentés a legszűkebb helyeken is lehetővé teszi a billentést.

TÍPUS	DELTA-CAP 5025	DELTA-CAP 6025
Térfogat [m ³]	12,1-19,36	14,52-23,20
Hasznos terhelhetőség [t]	10-14	14-16
Hosszúság [m]	5	6
Szélesség [m]	2,41	2,41

HÁROM OLDALRA BILLENŐ FORGÓZSÁMOLYOS PÓTKOCSIK

A Tetra-CAP kéttengelyes modellcsalád összesen 11 modellel áll rendelkezésre a forgózsámolyos pótkocsik piacán. Széles tartományban konfigurálható, így bárki számára elérhető megfelelő felszereltségű pótkocsi.



Három oldalra billenő pótkocsik

Hátra 50°, jobbra és balra egyaránt 45° billentési tartományt biztosít már az alapfelszereltség részeként. Több összeakasztott pótkocsi esetére kialakításra került a hátsó pótkocsi-csatlakozó rendszere is.



Tűzhorganyzott alváz

A korrózióval és a mechanikai sérülésekkel szemben kiváló védelmet és megnövekedett élettartamot nyújt a tűzhorganyzott alváz és vonórúd.



Szabadon variálható oldalajtók

Bármilyen igénynek eleget téve a részben vagy teljesen eltávolítható oldalak egy igazi multifunkciós pótkocsit teremtenek. A teljesen eltávolított oldalakkal bála vagy raklapos áru szállítása is elérhető.

TÍPUS	TETRA-CAP 5025	TETRA-CAP 6025
Térfogat [m ³]	12,1-19,36	14,52-23,20
Hasznos terhelhetőség [t]	10-14	14-16
Hosszúság [m]	5	6
Szélesség [m]	2,41	2,41

HÁROMTENGELYES

TETRA-SPACE MODELL



A mezőgazdasági logisztika elengedhetetlen eleme egy megfelelő mérettel és teherbírással rendelkező pótkocsi. A Tetra-SPACE az akár 32,54 m³ térfogatával, és a 24 t hasznos terhelhetőségével tökéletesen alkalmas erre a feladatra.

TÍPUS	TETRA-SPACE 7525/25TR140	TETRA-SPACE 7525/31TR180
Térfogat [m ³]	25,31	32,54
Hasznos terhelhetőség [t]	18	24
Hosszúság [m]	7,5	7,5
Szélesség [m]	2,41	2,41

TEKNŐS, HÁTRAFELÉ BILLENTŐ PÓTKOCSIK

Teknős pótkocsik kínálatában a Joskin két termékkel áll rendelkezésre. A Trans-CAP egy, illetve két tengellyel, míg a Trans-SPACE kettő, illetve három tengellyel érhető el.



Könnyű és erős felépítmény

Valamennyi pótkocsi felépítménye hátul 8 cm-rel szélesebb mint elöl, így a billentés még nedves rakomány esetén is egyszerűen kivitelezhető. A Joskin monocoque billenő pótkocsik nagy népszerűség-

nek örvendenek, köszönhetően a rendkívül stabil felépítésüknek, jó terhelhetőségüknek és végül, de nem utolsósorban a kimagasló stabilitásuknak.



TÍPUS	TRANS-CAP EGYTENGELYES	TRANS-CAP KÉTTENGELYES
Térfogat [m ³]	10,20-14,20	11,20-21,90
Hasznos terhelhetőség [t]	10-12	12-18
Hosszúság [m]	4,49-5,25	4,97-6,23
Szélesség [m]	2,41	2,41



Hidraulikus biztosítású ajtó

A kényelemről hidraulikus működtetésű ajtó, a kiváló tömítésről mechanikus zár gondoskodik, így akár a legkisebb méretű termények esetén is jó választás.



Számos opció

Opcióként 25-50-75-100 cm-es alumínium magassítóval is elérhető, így a pótkocsi kapacitása tovább növelhető. A megnövekedett terhekkal a strapabíró alváz és különleges futómű kialakítás könnyen megbirkózik.

Futóműkialakítások

Tandemfelépítések esetén a Roll-Over laprugós felfüggesztés kiváló stabilitást nyújt a legegyszerűbb terepen is. Három tengely esetén (opcióban 2 tengelynél is) Hydro-Tridem felfüggesztéssel érhető el, ami egy félig független hidraulikus futómű.

TÍPUS	TRANS-SPACE KÉTTENGELYES	TRANS-SPACE HÁROMTENGELYES
Térfogat [m ³]	21,9-25,10	25,10-30,80
Hasznos terhelhetőség [t]	18-22	24-23
Hosszúság [m]	6,39-7,68	7,34-9,41
Szélesség [m]	2,18-2,26	2,41

TARTÁLYKOCSIK

ALPINA2



Az Alpina2 ideális választás a hegyvidéki területekhez. Széles gumibroncsainak és süllyesztett tartály kialakításának köszönhetően a legmeredekebb domboldalakon is stabil képes maradni. Tartálykapacitás 6 000-8 000 liter között érhető el.

MODULO2

2 500-18 000 literes tartálykocsi sorozat alapja egy integrált bölcsővel ellátott alváz, melynek köszönhetően az alváz a teherviselő elem. Számos szivattyúopcióval és széles skálájú kijuttatóeszközzel szerelhető.



COBRA2

A tartálykocsi egytengelyes kialakítása és a tartály nagy átmérője rendkívüli manőverezési képességet biztosít. 11 800-15 710 literes kapacitással ideális a mezőgazdasági feladatok számára.



Különleges tengelykialakítása egy igazán könnyen vontatható és rendkívül nagy felfekvőfelülettel rendelkező tartálykocsit biztosít. A talajtaposás és -tömörödés ezáltal minimálisra csökkenthető. 10 700-16 000 literes kivitelben érhető el.

TETRA2



VOLUMETRA

Az integrált alváz alacsony súlypontot és páratlan manőverezhetőséget biztosít a két- és háromtengelyes kivitel esetén is 12 500 litertől 28 000 literes kapacitásig.



QUADRA

Független alvázzal és 16 000-20 000 literes térfogattal ideális munkaeszköz a szarvasmarhatenyésztőknek és állattartóknak.



X-TREM2

Keskenyített alvázának köszönhetően képes nagy űrtartalmú tartályt nagy átmérőjű kerékekkel kombinálni anélkül, hogy a 3 m szélességet átlépné.

Kapacitása 16 000 litertől 22 000 literig terjed.



EUROLINER ÉS TETRALINER

Amíg a Tetraliner nagy kapacitású kiszolgálást tesz lehetővé a 21 000-28 000 literes tartálméretével, addig az Euroliner segítségével a gyors kijuttatás válik lehetővé az elérhető kijuttatóeszközök segítségével.



SZÁNTÓFÖLDI INJEKTÁLÓK



Terrasoc

- 2 sor rögzített boronafog
- 24 cm széles lúdtalpkapa
- Munkamélység: 10-12 cm

Terraflex/2

- 2 sor rugalmas boronafog
- 6,5 cm széles átfordítható egyenes kapa
- Munkamélység: 12-15 cm

Terraflex/2 XXL

- 2 sor rugózott boronafog
- 6,5 cm széles átfordítható egyenes kapa
- Munkamélység: 12-15 cm

Terraflex/3

- 3 sor rugalmas boronafog
- 6,5 cm széles átfordítható egyenes kapa
- Munkamélység: 12-15 cm

Terradisc2

- 510 mm átmérőjű tárcsalap 2 sorban
- Munkamélység: 10 cm
- 12 cm osztástávolság



RÉTI INJEKTÁLÓK



Multi-Action

- Többfunkciós injektor
- Saját súlyánál fogva dolgozik
- Munkamélység: 0-3 cm

Solodisc

- Tárcsás injektor
- Munkamélység hidraulikusan állítható
- 406 mm átmérőjű tárcsák
- Munkamélység: 1-6 cm

Solodisc XXL

- Tárcsás injektor
- Nagy munkaszélesség
- 406 mm átmérőjű tárcsák
- Munkamélység: 1-6 cm



Pendislide Basic

- Kopásálló csúszótalpak
- 6-7,5 m munkaszélesség
- Rugós keretfeszítés



Pendislide Start

- Kopásálló csúszótalpak segítségével a gyökérzethez történő kijuttatás
- 9-12 m munkaszélesség

Pendislide Pro

- Keretbe integrált ingarendszer
- Ütközés elleni biztosítás
- 9-18 m munkaszélesség

SZÓRÓKERETEK



Penditwist Basic

- Egyenes vonalú szórás
- Csöpögésmentes összeköttetés a szállítás közbeni hígtrágyavesztés elkerülésére
- 6-7,5 m munkaszélesség

Penditwist Start

- A rétek igazi specialistája
- 9-12 m munkaszélesség

Penditwist

- 150 mm átmérőjű adagolócső
- 9-18 m munkaszélesség

TRÁGYASZÓRÓK

SIROKO



Kiváló választás mindazok számára, akik kis teljesítményű traktorral szeretnének trágyaszórót üzemeltetni.

TORNADO3



Süllyesztett alvázú gépcsalád, mely nagy átmérőjű kerekkel is szerelhető. Kiváló stabilitás és nagy teljesítmény.

FERTI-CAP



Nagy szórásszélességű, széles felépítmény. Multifunkcionális, kis méretű szerves trágya-szóró.

FERTI-SPACE2



Monoqueue felépítmény, a tépőhengerek leszerelése után hagyományos pótkocsiként is alkalmazható.

TÍPUS	SIROKO	TORNADO3	FERTI-CAP	FERTI-SPACE2
Térfogat [m ³]	5-14,7	8,6-25,8	6,91-13,97	12-30
Hasznos terhelhetőség [t]	8-13	12-20	8-12	14-28
Munkaszélesség [m]	7-12	7-16	7-12	8-16

BÁLA- ÉS ÁLLATSZÁLLÍTÓK

BETIMAX



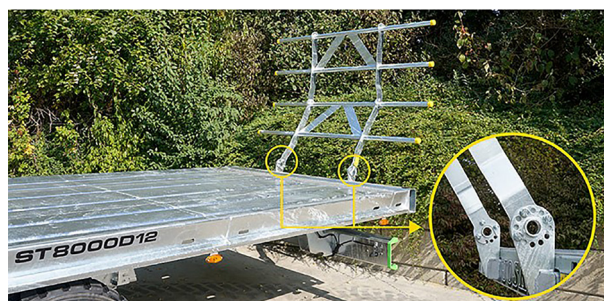
Betimax állatszallító család galvanizált felülettel, lehajtható ajtóval áll az állattartók rendelkezésére.

Az állatok közlekedését a süllyeszthető plató segíti.



TÍPUS	BETIMAX	BETIMAX R
Plató [m ²]	11,1	11,1-13,4
Állatok száma [db]	7-14	7-10
Hosszúság [m]	5-9	5-6
Szélesség [m]	2,41	2,41

WAGO



A Joskin Wago termékcsalád forgószármolyos és tandemkivitelben kínál bálaszállító pótkocsikat. Elérhető festett és horganyzott kivitelben is.

Jó kopásállóságú plató

A 4 mm vastagságú, horganyzott platólemez egymást követő hajtásokkal éri el végleges formáját. A plató oldalán oldalél is található, így könnyítve meg a bálák vagy raklapok rakodását.

Gyors rögzítés

Az automata bálarögzítő rendszer megspórolja a rögzítéssel töltött hosszú percek a nap végén.

TÍPUS	WAGO
Hasznos terhelhetőség [t]	10-21
Plató hossz [m]	8-11,7

SPECIÁLIS SZÁLLÍTÓJÁRMŰVEK

SILO-SPACE



A silószállító pótkocsik használatával jelentősen csökkenthető a szecskázó gépek állással töltött ideje. Nagy térfogattal és kapacitással a zöldszakarmány-beszállítás logisztikája jelentősen egyszerűbbé válik.

Egyszerű kirakodás

A láncos lehordószerkezetet hidromotor működteti. A kirakodás sebessége így több tartományban állítható terheléstől függően. A kirakodás gyors és biztonságos.

Tandem- és tridemkialakítás

A megnövekedett térfogat és kapacitás megnövekedett terheléssel jár. Éppen ezért két- és háromtengelyes kivitelben egyaránt elérhető.



Számos elérhető opció

Az automatikusan nyitható-zárható takaróponya és a hidraulikus felfüggesztés a kényelmes és biztonságos munka egyik alapfeltétele.

TÍPUS	SILO-SPACE	DRAKKAR
Maximális térfogat [m ³]	48-59	23-46
Hasznos terhelhetőség [t]	22-28	18-28
Hosszúság [m]	7,78-10,54	6,3-9,7

DRAKKAR

A Drakkar egy igazi multifunkcionális pótkocsi. Kialakításának köszönhetően lehetőség van gabona, zöldtakarmány, burgonya és egyéb anyagok szállítására stabilan és gyorsan.



Nagyszerű terhelhetőség

Az alacsony önsúly alapfeltétele annak, hogy a pótkocsi adott-ságait és méreteit ki lehessen használni. Ennek köszönhető, hogy a hasznos terhelhetősége elérheti a 28 tonnát is.



Optimalizált kirakodás

A kúpos kialakítású pótkocsi hátul 4 cm-rel szélesebb. A mozgó padlós és letoló hátfalas felépítmény elősegíti a gyors és elakadásmentes ürítést. Ennek a forradalmi megoldásnak az eredménye a kevesebb mint 1 perces ürítési teljesítmény.



A munkahengereken található reteszek biztosítják a kiváló zárást. A hátsó ajtón található „STOP” funkciónak köszönhetően csak teljesen nyitott ajtónál indulhat el az ürítés.

Számos elérhető opció

Hidraulikusan növelhető falmagasság és automatikusan záródó ponyva. Csakúgy, mint a SILO-SPACE kocsinál, itt is elérhetők ezek a kényelmi és biztonsági funkciók.



A Fliegl márkanév évtizedek óta összefügg a minőséggel, az átgondolt tervezéssel és a kiváló műszaki megoldásokkal. A KITE portfóliójában a termékpaletta minden modellje elérhető.

Kiváló minőségű horganyzott alváz és homokszórt, merítve alapozott acélplató.

TANDEM ÉS FORGÓZSÁMOLYOS HÁROM OLDALRA BILLENŐ PÓTKOCSIK



Számos opciós lehetőség, mint például a takaróponyva, az Y vonórúd vagy a platómagasító.

Tandempótkocsi önhordó alvással. Az extra nagy nyomtávnak köszönhetően kategórián belül kimagasló stabilitás.

TÍPUS	TDK	DK	DDK
Össztömeg [t]	8-23	6-18	24
Platóhosszúság [m]	4-5,5	4-5	6,2-7,8
Szélesség [m]	2,2-2,32	2-2,42	2,32
Oldalfalmagasság [mm]	1 500	1 200	1 500

TÖBBFUNKCIÓS ASW LETOLÓKOCSI



Masszív és megbízható letolórendszer, csavarozott, sík oldalfalak, tökéletes tömítés, hosszú élettartam. A letolás adagolható, így minden zsúfolt tárolóba egyszerű az ürítés.

A cserélhető felépítmények által alkalmassá válik a hagyományos szállítási feladatokra, valamint átrakócsiként, illetve trágyaszóróként is üzemelhet.



Nem emeli meg a súlypontot. Gyorsabb az ürítés, kevés hidraulikateljesítmény-igény. Képes tömöríteni a laza anyagot, maximális a hatékonyság.



TÍPUS	ASW
Össztömeg [t]	11-31
Tengelyek száma [db]	1-3
Teknőhossz [mm]	5 100-10 100

Széles gumibroncs alkalmazható, ezáltal minimalizálható a talajtömörödés.

TARTÁLYKOCSIK



Fliegl tartálykocsik és kijuttatók számos verzióban és kivitelben érhetőek el, így minden körülményre rendelkezik alternatívával. Többféle működési elv: vákuumos, szivattyús, nagy nyomású, szállító. Rengeteg extra felszereltség, melyekkel a tartálykocsi az adott helyszínre, feladatra optimalizálható.

Egyedi megoldások: pl. rozsdamentes vagy műanyag tartályok speciális igénybevételre.



Nagy méretválaszték (3-30 m³) szériában, horganyzott kivittel. Az egytengelyes változattól egészen a 3 tengelyesig, illetve a logisztikához nélkülözhetetlen szállító kocsik.



Többféle kijuttató megoldás: ütközőfejes terítő, csúszócsoreszlyás kijuttatók, tárcsás-csoreszlyás kijuttatók, csipkés-tárcsás boronák, hígtrágya-grubberek.



BÁLASZÁLLÍTÓK

HAZAI FORRÁSBÓL

Forgósámolyos két- vagy háromtengelyes és tandem- vagy tridemtengelyes. Hagyományos, illetve hidraulikus rögzítésű szállítókocsik.

Bálaszállító pótkocsik horganyzott alvázal, integrált raklapütköző peremmel és csúszásmentes platóval.



Bálaszállítókhöz kérhető platóhosszabbítás, amellyel szintén csúszásmentes, zárt platóval rendelkeznek a szállítóeszköz.



TÍPUS	ZPW	DPW	TPW
Össztömeg [t]	8-18	14-21	10-18
Platóhosszúság [m]	5,4-8,2	9,9	5,4-8,2
Szélesség [m]	2,41	2,41	2,41



Északnyugat-dunántúli Régió

Győri Alközpont
9028 Győr,
Külső Veszprémi u. 7.
(96) 517-537, (96) 517-538

Győrszemerei Telephely és Gépteleg
9121 Győrszemere, Pf.: 5.
Tényői úti major
(96) 551-200, 551-202

Hegyfalui Alközpont
9631 Hegyfalu, Pf.: 3.
Külterület 057/31.
(95) 340-290

Herceghalmi Alközpont
2053 Herceghalom, Pf.: 10.
(23) 530-517

Zalaszentbalázi Alközpont
8772 Zalaszentbalázs, Pf.: 5.
(93) 391-430, 391-431

Dél-dunántúli Régió

Bonyhádi Alközpont
7150 Bonyhád, Mikes u. 5.
(74) 550-590

Kaposvári Alközpont
7400 Kaposvár, Pf.: 125.
Nagykanizsai út hrsz.:037
(Újmajor)
(82) 423-378, 423-379,
423-380

Pellérdi Alközpont
7831 Pellérd, Pf.: 48.
külterület 0140/12 hrsz.,
(72) 587-023, 587-024

Sárbogárdi Alközpont és Gépteleg
7003 Sárbogárd, Pf.: 40.
Köztársaság u. 276.
(25) 467-352, 467-354,
467-355

Szekszárdi After-Sales Bázis
7100 Szekszárd,
Wopfing u. 4-6.
+36 30 938 7914

Déli Régió

Bajai Alközpont
6500 Baja, Szegedi út 100.
(79) 427-895, 427-696,
427-967

Hódmezővásárhelyi Alközpont
6800 Hódmezővásárhely,
Kutasi út 77.
(62) 246-681, 244-468,
236-461

Kecskeméti Alközpont
6000 Kecskemét,
Georg Knorr utca 3.
(76) 481-037

Telekerendási Alközpont és Gépteleg
5675 Telekerendás,
Külterület 482.
(66) 482-579, 482-789,
482-790, 482-791, 482-792



Északkelet-magyarországi Régió

Derecskei Kertészeti Telephely
4130 Derecske,
Szováti útfél hrsz.: 0110/07
(54) 423-032, 410-101

Felsőzsolcai Alközpont
3561 Felsőzsolca,
Agonómiai értékesítés:
Ipari Park, Ipari u. 2.
+36 30 958 8846
Műszaki értékesítés:
Külterület 045/4 hrsz.,
Bólyai utca 30.

Nádudvari Alközpont és Gépteleg
4181 Nádudvar, Pf.: 1.
Bem József u. 1.
(54) 480-401, 525-600,
525-683

Nádudvari Központ
4181 Nádudvar, Pf.: 1.
Bem J. u. 1.
(54) 480-401, 480-445,
526-600

Nagykállói Alközpont
4320 Nagykálló, külterület,
0648/22 hrsz.
(42) 563-008,
(42) 563-012

Közép-magyarországi Régió

Dabasi Alközpont
2370 Dabas, Pf.: 45.
Zlinszky major
(29) 560-740, 368-973,
368-974

Aszóni Alközpont
2170 Aszód,
Pesti út 26-28.
+36 30 419-08-98,
+36 30 448-29-98

Füzesabonyi Alközpont
3390 Füzesabony,
Ipartelep út 14.
(36) 343-348,
343-395

Mezőtúri Alközpont
5400 Mezőtúr,
Cs. Wágner u. 3.
(56) 352-461

Szászbereki Alközpont és Gépteleg
5053 Szászberek,
Hunyadi u. 1.
(56) 367-484, 367-485,
367-486

Szervizműhely és Parkápolási Bemutatóterem
2072 Zsámbék,
Petőfi Sándor u. 108.
+36 30 223 4270

A KITE Zrt. az esetleges nyomdai hibákért felelősséget nem vállal.

2026 © KITE Zrt.