

AGRÁRMENEDZSMENT MEGOLDÁSOK (AMS)



JOHN DEERE

NOTHING RUNS LIKE A DEERE

ÚJDONSÁGOK A 2018-AS ÉVBEN

A mezőgazdaság világa gyorsan változik, és a John Deere mindig az élen jár a fejlesztésekben. A John Deere egyszerűen kapcsolja össze a gazdaság irányítóit és a bérvállalkozókat a szántóföldeken dolgozó gépkezelőkkel, a gépeikkel és a technológiáikkal, így leküzdhetetlen versenyelőnyhöz juttatja Önt. A John Deere kijelzők és a StarFire műholdas vevőkészülékek képezik az alapvető infrastruktúrát a kijuttatási mennyiségek, az üzemanyag takarékoság és az inputanyag kijuttatás javításához, valamint a talajgazdálkodás fenntarthatóságához. Ezen felül a John Deere segít Önnek abban is, hogy ezzel a precíziós technológiával gyorsan dolgozhasson annak érdekében, hogy gyors eredményeket kapjon, és a befektetése hosszú távon is megtérüljön.



Mobil RTK frissítések 10. oldal

Ismerje meg az RTK használatának legintegráltabb, legfejlettebb és leghatékonyabb módját. John Deere Mobil RTK jel a JDLINK-en keresztül. Alternatívaként a Mobil RTK 4G LTE modem maximális konfigurációs rugalmasságot nyújt, valamint most már Wi-Fi hotspotot is tartalmaz.



4. generációs kijelzők 13. oldal

A 4640 univerzális kijelző ugyanazt az egyszerű kezelhetőséget biztosítja, amit a 4600 CommandCenterből már megismerhetett, azonban áthelyezhető az egyes gépek között. A segítségével olyan új funkciók használhatók, mint pl. az AutoTrac kanyarodás automatizálás táblavégi forduló automatizálás és a passzív munkagép navigáció. Az új bővített kijelző további mezőket tartalmaz, ahol egy időben több funkció is megjeleníthető.



Traktor munkagép automatizálás utólag 25. oldal

A John Deere 900-as sorozatú hengeres bálázók mostantól egyszerűen fejleszthetők tovább bálázó automatizálással egészen a 2012-es gyártási évig visszamenőleg. Az F441R, a V451R és a V461R kezdettől fogva tartalmazza ezt a kompatibilitást.



HarvestLab 3000 32. oldal

A LEGÚJABB HarvestLab 3000 a John Deere-től. Díjnyertes és tanúsítvánnyal rendelkező infravörös közeli szenzor technológián alapul. Sokmillió órás szántóföldi tapasztalatokra épül. Még több funkciót tartalmaz. Tudjon meg többet!

HarvestLab 3000: Egyetlen szenzor – Három alkalmazás

A John Deere HarvestLab 3000 infravörös közeli technológiát alkalmaz a beltartalom meghatározásához a siló optimális minősége érdekében. Önnek mindössze egyetlen szenzorra van szüksége három felhasználási módhoz: Önjáró silózó, mobil laboratórium és hígtrágya kijuttató tartálykocsi.



Hígtrágya beltartalom-mérés Frissítések 34. oldal

A sikeres trágyázás nem szerencse kérdése. A John Deere hígtrágya beltartalom-mérő rendszerrel mostantól precízen juttathatja ki a hígtrágyát a tápanyag célmennyisége alapján, korlátozhatja a kijuttatási mennyiséget kg/ha értékben, és akár helyspecifikus kijuttatási térképeket is használhat. ÚJ: Kompatibilis a 4600 CommandCenterrel.



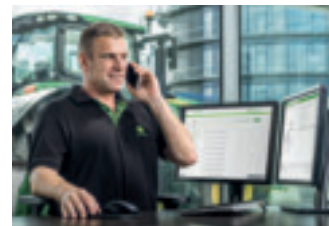
Műveleti központ 38. oldal

Az egyszerű tervezés és a későbbi felhasználás céljából jól áttekinthető formában tárolhatja, jelenítheti meg és elemezheti a kijelzőivel összegyűjtött dokumentálási adatokat, amelyeket azután leíthat akár asztali számítógépén, akár a táblagépén. Szántóföldeket rajzolhat be és zónákat hozhat létre a kívánt kezelésekhöz.



MyJobConnect / Prémium Frissítések 34. oldal

A MyJobConnect és a MyJobConnect Prémium rendszeres funkciófrissítéseket kap. A legújabb a Mobil helyzet nyomkövetés, amely a MyLogistics alkalmazás gépflootta beállítás minden tagjának legutolsó GPS pozícióját képes vizuálisan megjeleníteni.



Expert Alerts szakértői figyelmeztetések 46. oldal

Az Expert Alerts szakértői figyelmeztetések a gép állapotának proaktív kezelését teszik lehetővé még azelőtt, hogy Ön tudomást szerezne bármilyen problémáról, tovább növelve a hasznos üzemidőt és még hatékonyabbá téve az Ön munkáját.



JOBB DÖNTÉSEK – ÉS AZONNAL VÉGREHAJTHATÓK

Az adatok viszik előre a jelenkor jövedelmező mezőgazdasági vállalkozásait. A John Deere Mezőgazdasági Menedzsment Megoldásai összegyűjtik, kezelik és értelmezhetővé teszik a gép- és agronómiai adatokat a jobb döntéshozatal elősegítéséhez. Olyan döntések meghozatalához, amelyekkel Ön hatékonyabban tervezheti meg a munkáit, optimalizálhatja a gépei teljesítményét, növelheti a hasznos üzemidőt és csökkentheti a költségeit. És, ami a legfontosabb: összeköttetést létesíthet a szántóföldön dolgozó gépkezelőivel és gépeivel, ami azt jelenti, hogy a döntéseit azonnal végre is hajthatja.

JOHN DEERE MEZŐGAZDASÁGI MENEDZSMENT MEGOLDÁSOK (AMS)

Vevőkészülékek és kijelzők

Bevezető.....	6
StarFire 6000 vevőkészülék és korrekciós jelek	8
RTK.....	10
John Deere kijelzők	12

Navigáció és gépautomatizálás

Bevezető.....	14
ATU kormányzás készlet	16
AutoTrac Controller	17
Integrált AutoTrac	18
AutoTrac kanyarodás automatizálás.....	19
AutoTrac Vision	20
AutoTrac RowSense.....	21
AutoTrac munkagép navigáció – Passzív.....	22
AutoTrac munkagép navigáció – Aktív.....	23
iGrade.....	24
Traktor munkagép automatizálás	25
MachineSync.....	26
Aktív töltésvezérlés.....	27

Precíziós Gazdálkodás Megoldások

Bevezető.....	28
Automata szakaszvezérlés.....	30
Automata szakaszvezérlés nem ISOBUS-os munkagépekhez	31
HarvestLab 3000	32
HarvestLab 3000 – Önjáró silózó.....	33
HarvestLab 3000 – Hígtrágya kijuttató tartálykocsi.....	34
HarvestLab 3000 – Mobil laboratórium	36
Field Connect.....	37

Intelligens Gazdaságirányítás

Bevezető.....	38
AutoTrac – Csatlakozzon és élvezze az előnyeit	40
Kezelje szántóföldjeit – Intelligens módon.....	41
Csatlakozás más szoftverekhez és alkalmazásokhoz.....	42
Kövesse nyomon a gépflojtáját – Növelje a hatékonyságot	43
Feladatkezelés – Könnyen és hatékonyan	44
Mezőgazdasági navigációs rendszer	45
John Deere intelligens támogatás.....	46

FarmSight szolgáltatások

Bevezető.....	48
FarmSight szolgáltatáscsomagok	50

VEVŐKÉSZÜLÉKEK ÉS KIJELZŐK

Amióta a John Deere feltalálta a világ első hozamtérképező és automata navigációs rendszerét, a szakmában élen járó agrármenedzsment megoldásaink forradalmasították a hagyományos mezőgazdasági gyakorlatokat, valamint jelentős fejlesztéseket tettek lehetővé a gazdálkodók számára a gépek termelékenysége, a termésátlagok, a termés minősége, az üzemeltetési költségek csökkentése és a kezelői kényelem vonatkozásában.

A precíziós gazdálkodás itt kezdődik. A John Deere vevőkészülékek és kijelzők biztosítják a hardver infrastruktúrát a modern gazdálkodás előnyeinek maximális kihasználásához, valamint az Ön gazdálkodása nagyobb sikerének biztosításához. Nem ismerünk kompromisszumokat, ha a legfontosabb eszközeinkről van szó, valamint tisztában vagyunk azzal, hogy mennyire fontos a pontosság és a rendszer megbízhatósága az Ön munkája során.

Ez az oka annak, hogy Ön számos olyan funkciót már az alapfelszereltségben megtalál és ingyenesen megkap, amit mások csak felárért nyújtanak, vagy egyáltalán nem is kínálnak. A kiegészítő funkcióink széles választékával Ön úgy fejlesztheti tovább a rendszerét, hogy az tökéletesen illeszkedjen az aktuális gazdálkodási igényeihez, akár a piacon megtalálható legfejlettebb megoldások szintjéig. Ha a mi megoldásainkat választja, Ön biztos lehet abban, hogy olyan termékeket élvezhet, amelyek teljesítménye élen járó a szakmában.



MIK AZ ELŐNYEI?

MAGASSZINTŰ KÉNYELEM, NAGYOBB TERMELÉKENYSÉG ÉS

HATÉKONYSÁG



MIK AZ ELŐNYEI?

NAGYOBB PONTOSSÁG, JOBB ISMÉTELHETŐSÉG,

GYORSABB JELBEFOGÁS



ÁLLÍTSA NÖVEKVŐ PÁLYÁRA A VÁLLALKOZÁSÁT

STARFIRE 6000 VEVŐKÉSZÜLÉK

A John Deere precíziós gazdálkodási megoldásai az új StarFire 6000 vevőkészülékkel kezdődnek. Új dinamikus dizájn, lopásgátló talp, jobb szervizelhetőség, és ami a legfontosabb, megnövelt jeltartomány jellemzi. Ennek köszönhetően Ön gyorsabban készen állhat a szántóföldi munkára, továbbá nagyobb pontossággal és még jobb jelstabilitással dolgozhat.

TÖBBSZÖRÖS STARFIRE JELBEFOGÁS

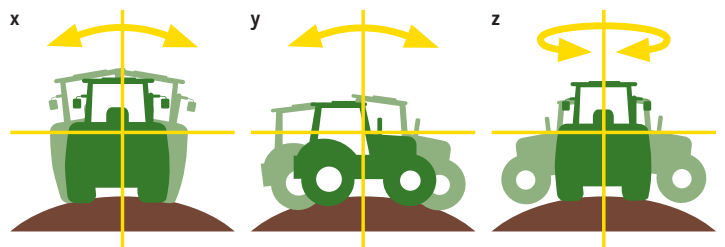
A StarFire 6000 vevőkészülék akár egyszerre 3 korrekciós jelet sugárzó műholdat is képes befogni. Így a legjobb korrekciós jelet és jellefedettséget nyújtja, amely a korábbi műholdvevő generációkhoz képest háromszor jobb jelerősséget biztosít. Minden esetben a legjobb jelet választja, és ha a körülmények megváltoznak, 80%-kal gyorsabban képes átváltani a legjobb geostacionárius műholdra.

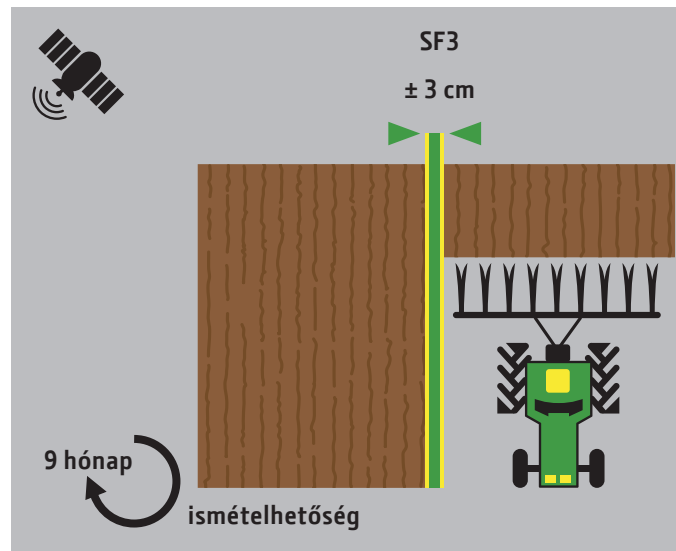
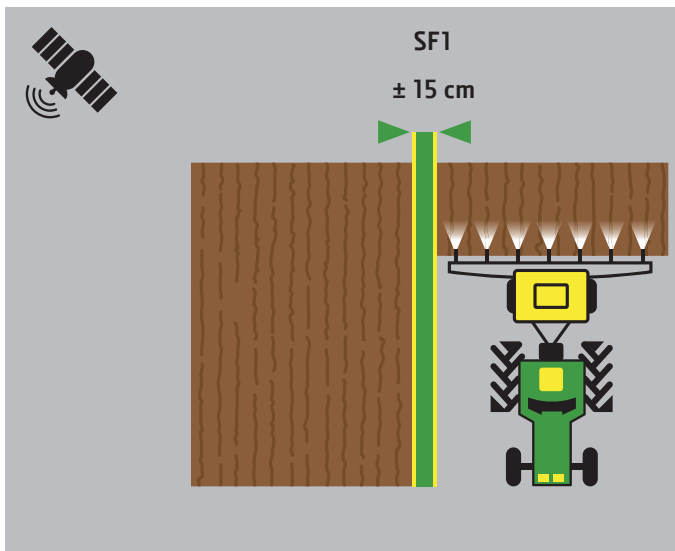
SZEZONON BELÜLI ISMÉTELHETŐSÉG

A navigációs nyomvonalak elcsúszása már a múlté. Az SF3 9 hónapos szezonon belüli ismételhetőséget biztosít. Így Ön ugyanazokat a navigációs nyomvonalakat használhatja több feladat során is a termelési szezonban, ami lehetővé teszi a vetőmagok és a tápanyagok precíz kijuttatását a nyomvonalak elcsúsztatása vagy a parcellahatárok újratérképezése nélkül.

Mindenhol megbízható

A dőléskompenzációs modul (TCM) érzékeli és figyelembe veszi a keresztirányú (x) és a hosszirányú billenést (y), valamint a farolást (z) a gép pontos pozicionálásához minden terepen.





JÓBB SF1 JELMINŐSÉG

Az alapszintű korrekciós jel most még jobb lett. Ön +/- 15 cm-es pontosságot élvezhet az egymás melletti fogásokban a korábbi +/- 23 cm helyett. Ingyenes, és a GLONASS műholdakat is magába foglalja.

TELJESEN ÚJ SZINT: SF3 JEL

A legújabb SF3 jel +/- 3 cm-es rendkívüli pontosságot tesz lehetővé az egymás melletti fogásokban, valamint 9 hónapos szezonn belüli ismételhetőséget. És ami még jobb, a jelbefogási idő akár 4-szer gyorsabb, mint az SF2 esetében. Így Ön több időt tud munkavégzéssel tölteni a szántóföldön ahelyett, hogy a táblaszélén várakozna, vagy megelégedne a kevésbé pontos eredményekkel.



SF1 jel

A tökéletes kezdő szint talajműveléshez, zöldtakarmány termesztéshez és betakarításhoz:

- ±15 cm-es pontosság a szomszédos fogások között
- Többszörös StarFire jelbefogás
- Nincs előfizetési díj
- Dőléskompenzációs modul (TCM) alapkitelben
- GLONASS alapkitelben



SF3 jel

Nagyobb pontosság. Ideális vetéshez és ültetéshez:

- ±3 cm-es pontosság a szomszédos fogások között
- 100%-os pontosság kevesebb, mint 30 perc alatt
- 9 hónapos szezonn belüli ismételhetőség
- Rugalmas előfizetési időszakok
- Könnyű továbbfejlesztés

Ingyen

Eurótól

* €250 (1 hónapra), €500 (3 hónapra), €850 (1 évre), €1.500 (2 évre), €2.000 (3 évre)



MIK AZ ELŐNYEI?

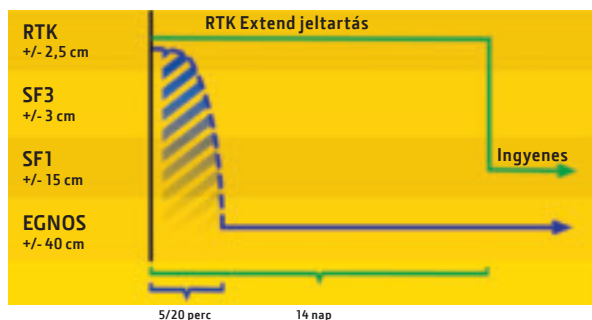
+/- 2,5 CM ISMÉTELHETŐ A SZOMSZÉDOS FOGÁSOKBAN

PONTOSSÁG

EGYEDÜLÁLLÓ PONTOSSÁG ÉS ISMÉTELHETŐSÉG: RTK

Ha Ön precíziós gazdálkodással dolgozik, akkor az RTK még mindig a legjobb megoldás a pontosság, az ismételhetőség és a jelbefogási idő tekintetében. Az RTK kiküszöböli a Globális Navigációs Műholdas Rendszer bármilyen esetleges elcsúszását, és egyedülálló, +/- 2,5 cm-es pontosságot biztosít a szomszédos fogásokban.

Jelstabilitás tökéletesített RTK Extend jeltartással



— John Deere
— Versenyttárs

HOSSZÚTÁVÚ ISMÉTELHETŐSÉG ÉS <1 PERCES JELBEFOGÁSI IDŐ

Az RTK-val Önnek csak egyszer kell rögzítenie a parcellahatárokat. Ha ilyen szintű ismételhetőségre van szüksége, pl. automata szakaszvezérléshez, akkor nyilván nem szeretné minden évben újratérképezni az összes parcelláját. Ezzel pedig minden nap időt takarít meg: a teljes RTK pontosság már a letelejtől mindig a rendelkezésére áll. Kevesebb, mint 1 percet vesz igénybe!

EGYEDÜLÁLLÓ: 14 NAPOS RTK EXTEND JELTARTÁS

Starfire 6000 RTK vevőként Ön akár 14 napos RTK Extend jeltartási szolgáltatást kap. Amennyiben megszakadna a bázisállomásról érkező jelek vétele, vagy kimaradna a Mobil RTK által használt mobiltelefonos jel, Ön akkor is tovább dolgozhat maximális pontossággal, és ezt az előnyt az RTK hálózatán kívül is élvezheti.



RTK bázisállomás

A rádiós RTK a szántóföldre vagy annak közelébe telepített fix helyi bázisállomással működik. Ez lehet akár az Ön saját állomása vagy a márkaképviselő által üzemeltetett hálózat. Figyeli a GPS/GLONASS műholdak pozícióját, és folyamatosan sugározza a rendkívül precíz, a szomszédos fogásokban vízszintesen +/- 2,5 cm-es pontosságú és a szomszédos fogásokban függőlegesen +/- 4,2 cm-es pontosságú korrekciós jeleket az RTK-val felszerelt gép StarFire vevőkészülékére.

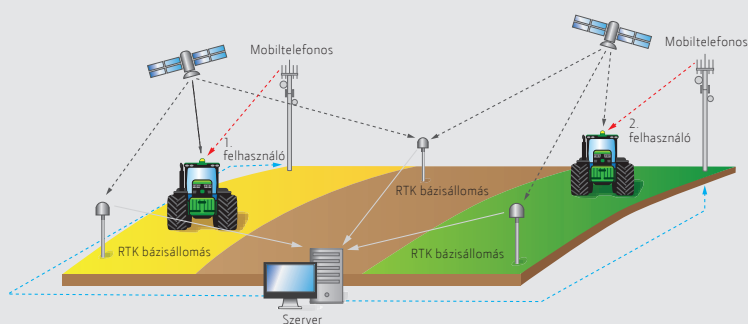


4G LTE Mobil RTK modem

Mobiltelefonos technológia segítségével továbbított Mobil RTK korrekciós jel. Ismételt pontosságot biztosít még szétszórt parcellákon és dombos terepen is. Az új 4G LTE Mobil RTK modem teljesen integrált és a StarFire antennához csatlakoztatható. A két nagyteljesítményű antennával és a fülketetőn kialakított rögzítési ponttal optimális vételi minőséget nyújt. Nem csak a legújabb 4G LTE mobil kommunikációs szabványt támogatja, hanem tartalék megoldásként továbbra is megfelel a 3G és a 2G szabványnak. A Mobil RTK funkcionalitáson kívül a modem párhuzamosan is használható Wi-Fi hotspotként a mobil készülékeivel való csatlakozáshoz.

John Deere Mobil RTK jel

Ismerje meg az RTK használatának legintegráltabb, legfejlettebb és leghatékonyabb módját. Az új John Deere Mobil RTK jel nem csak kompatibilis az mRTK 4G LTE modemünkkel, hanem a gépeink beépített JDLink rendszerével is fogható. Ezzel Ön megtakaríthatja a külön modem árát, a SIM-kártya árát és a Mobil RTK hozzáférési díjat.





MIK AZ ELŐNYEI?

AZ ÚJ 4. GENERÁCIÓS BŐVÍTETT KIJELZŐ OPCIÓ

KÖNNYEBBÉ TESZI A MUNKAVÉGZÉST

KÖNNYŰ ÉS IDŐTAKARÉKOS KEZELÉS

Az univerzális John Deere kijelzőink, valamint a 4. generációs CommandCenter tökéletesen együttműködnek az Ön gépével, biztosítva a munkafolyamatainak rendkívül egyszerű figyélését, valamint az erőgépeinek és munkagépeinek irányítását. A 4. generációs CommandCenter az Ön beépített kezelőfelülete az összes 6R – 9R traktoron és S700-as kombájnon.

ÚGY JELENÍTENEK MEG, AHOGYAN ÖN KÍVÁNJA

Az általunk kínált összes kijelző egyszerűen kezelhető, továbbá illeszkedik az Ön egyéni igényeihez és elvárásaihoz. Választhat nyomógombos vagy érintőképernyős kezelőfelület, 18 cm-es vagy 26 cm-es képátló között, és emellett számos bővítési lehetőség áll a rendelkezésére. Mindegyik kijelző ISOBUS munkagép vezérlést is lehetővé tesz, csökkentve a fülke zsúfoltságát, és lehetővé téve ezeknek a munkagépeknek az egyszerűbb és integráltabb módon történő vezérlését. A színes kijelzőket örömmel használják az egyszerű kezelőfelületek és a felhasználóbarát kialakításnak köszönhetően.



4. generációs kijelzők

A 4. generációs CommandCenter-re építve a kínálatunkban mostantól megtalálható a hordozható John Deere 4640 univerzális kijelző, valamint a 4. generációs kiegészítő és felhasználóbarát monitor is. Az összes 4. generációs kijelző könnyen kezelhető. A táblagépekhez hasonló érintőképernyős működés jellemzi őket futtatás menükkel, és ha szükséges, a kijelzőn megjelenő és szövegfüggő súgó funkciókkal is segítik Önt. A kezelőfelület teljes mértékben testre szabható, így Ön a kijelző elrendezését tökéletesen az egyéni igényeihez alakíthatja. Ahogy az Ön mezőgazdasági gyakorlatai és igényei fejlődnek, bármikor könnyen továbbfejleszheti a 4. generációs CommandCenter 4600 kijelzőt, valamint a John Deere 4640 univerzális kijelzőt 4. generációs Prémium vagy 4. generációs Ultimate aktiválással, amelyek az összes olyan modern funkciót az Ön rendelkezésére bocsátják, amelyek a modern gazdálkodáshoz szükségesek. Ön dönt, hogyan alakítja az adott megoldást az egyéni igényeihez.

Standard kijelző funkciók

- 26 cm-es érintőképernyő
- ISOBUS AEF tanúsítvánnyal
- Távoli kijelző hozzáférés kompatibilitás

Rendelkezésre álló aktiválások

4. generációs AutoTrac aktiválás

4. generációs prémium aktiválás (kiegészítő)*:

- Automata szakaszvezérlés
- Dokumentálás
- AutoTrac Vision
- AutoTrac RowSense sorérzékelés
- Vezeték nélküli adatátvitel kompatibilitás

4. generációs Ultimate aktiválás (kiegészítő)*:

- AutoTrac kanyarodás automatizálás
- AutoTrac munkagép navigáció – Passzív
- Adatmegosztás a szántóföldön

Egyéb frissítési aktiválások:

- AutoTrac munkagép navigáció – Aktív
- iGrade

Ha még 26 cm-nél (10") is nagyobb képtáblót szeretne több menü egyidejű megjelenítéséhez, akkor válassza a 4. generációs kiegészítő monitorunkat. Így egyetlen pillantással pl. gépirányítási funkciókat jeleníthet meg az elsődleges kijelzőn, valamint navigációs és automatizálási alkalmazásokat a másik monitoron anélkül, hogy bármit is módosítania kellene a kijelzőn. Az egyes funkciók könnyedén átvihetők az egyes kijelzők között a maximális rugalmasság és testre szabhatóság érdekében.



GreenStar 3 2630 kijelző

A színes GreenStar 3 2630 kijelző lehetővé teszi az Ön John Deere gépein használt összes Agrármenedzsment Megoldás felügyelését és kezelését. A robusztus, 26-cm-es érintőképernyő fejlett ISOBUS funkciókat tartalmaz, és új mércét állít fel a kényelem, az áttekinthetőség és a hatékonyság terén.

Standard funkciók

- 26 cm-es érintőképernyő
- ISOBUS AEF tanúsítvánnyal
- Változtatható kijuttatási mennyiség
- Dokumentálás és térképezés
- Lehetőség a távoli kijelző hozzáférésre és a vezeték nélküli adatátvitelre

Bővítési lehetőségek

- AutoTrac
- PivotPro
- Automata szakaszvezérlés
- AutoTrac Vision / RowSense
- iTEC Pro
- Aktív munkagép vezérlés
- iSteer / iSteer Plough
- Machine Sync gépszinkronizálás

* csak Dokumentálás továbbfejlesztéssel

NAVIGÁCIÓ ÉS GÉP AUTOMATIZÁLÁS

A John Deere élen jár a navigációs rendszerek terén, és továbbra is folytatja fejlesztéseit. Az előnyök nyilvánvalóak: alacsonyabb üzemanyagköltség, kevesebb műtrágya-, vetőmag- és vegyszer-felhasználás, nagyobb termelékenység és haszon. Ezzel együtt pedig a gépkezelő lényegesen kisebb munkaterhelése.

Az integrált gépnavigációs rendszerek teljes skáláját kínáljuk az egyszerű, kézi vezérlésű változattól a teljesen automata változatig. Nem probléma, ha vegyes gépfloTTát üzemeltet, mert más márkák számára is kínálunk megoldásokat, így Ön tovább élvezheti a John Deere navigáció előnyeit.

ÚT A NAGYOBB TERMELÉKENYSÉGHEZ

A John Deere AutoTrac például csökkenti a kihagyásokat és az átfedéseket, így csökkennek az inputanyag költségek és az üzemanyag felhasználás, míg a munkateljesítmény növekedik. Alkalmazástól függően Ön akár 8%-os* inputanyag megtakarításra és akár 14%-os** teljesítménynövekedésre számíthat.

Mivel a precizitás garantált, ezért a munkákkal gyorsabban végez (akár éjjel is), és mindig ugyanakkora pontossággal. Azzal, hogy a gépkezelő mentesül a kormányzás stresszes és fárasztó feladatától, jobban összpontosíthat a munkagépek irányítására és teljesítményére, ami mind jó hatással van a termelékenységre.



MIK AZ ELŐNYEI?

A TERMELÉKENYSÉG NÖVEKEDIK

AKÁR 14%-KAL**



ATU 200 KORMÁNYZÁS KÉSZLET AUTOMATIZÁLT KORMÁNYZÁS VEGYES GÉPFLOTTÁKHOZ



Az általunk kínált, jól bevált, számos márkán használható automata kormányzási megoldás több mint 600 különféle gépre szerelhető fel a régebbi John Deere modellektől kezdve a más gyártmányú gépekig bezárólag.

Az ATU 200 egység nem egészen 30 perc alatt, egyszerűen szerelhető át az egyik gépről a másikra. Nem csak egyszerű felszerelni és használni, de rendkívül robusztus és megbízható is. Az ATU 200 már 0,5 km/h sebességű munkavégzést is lehetővé tesz, ami lassabb, mint amire más univerzális rendszerek képesek.



A John Deere szakértelme az Öné is lehet

Az AutoTrac Universal 200 több, mint 600 típushoz rendelkezik engedéllyel a John Deere, valamint más gyártók gépeihez egyaránt. Konzultáljon a John Deere márkaképviselőjével az engedélyezett gépekre vonatkozó aktuális információkkal kapcsolatban.

Mi szükséges ehhez?

- John Deere kijelző
- StarFire 6000 vevőkészülék
- AutoTrac univerzális készlet
- AutoTrac aktiválás

Mik az előnyei?

- Folyamatos gépnavigáció vegyes gépfloTTákban is
- Összes pontossági szint
- Kiemelkedően rövid, <30 perc átszerelési idő az egyik gépről a másikra
- Akár 0,5 km/h minimális sebességnél is
- Csökkentett talajtaposás és kevesebb fogás

AUTOTRAC CONTROLLER PRECÍZIÓS NAVIGÁCIÓ VEGYES GÉPFLOTTÁKHOZ



A régebbi John Deere gépekkel és más gyártók gépeivel is élvezheti a John Deere gépnavigáció minden előnyét. Csak szerelje fel az AutoTrac Controllert, és máris rendelkezésére áll a gyors nyomvonal befogás, amelyet csak a teljes részegység-integráció képes biztosítani. És a navigációnak csaknem ugyanazt a kényelmét élvezheti, amit már a legújabb John Deere gépein megszokott.

A helyi John Deere márkaképviselőtől megtudhatja, hogy az Ön gépén használható-e.

Az AutoTrac Controller az alábbi gyártók több mint 380 jóváhagyott gépmodelljébe szerelhető be:

- John Deere
- Fendt
- Case
- New Holland Deutz-Fahr
- Massey Ferguson



A gépüzemeltetőknél a maximumot kell kihozniuk a gépflojtájukból ahhoz, hogy lépést tudjanak tartani a fejlődéssel. Teljesen integrált rendszerként az AutoTrac Controller precíziós navigációval látja el a vegyes flották gépeit.

Mi szükséges ehhez?

- John Deere kijelző
- StarFire 6000 vevőkészülék
- AutoTrac Controller készlet
- AutoTrac aktiválás

Mik az előnyei?

- Nagy pontosságú navigációt biztosít vegyes gépflojtákhoz
- Gyors nyomvonalra állás
- Összes pontossági szint
- Kompatibilis a John Deere Aktív munkagép vezérléssel

BEÉPÍTETT AUTOTRAC MEGNÖVELI AZ ÖN TERMELÉKENYSÉGÉT



PRECIZITÁS MÁR A KEZDETEKTŐL

Az integrált AutoTrac rendszer növeli az Ön termelékenységét az inputanyag költségek csökkentésén és a segéd kormányzás hatékonyságának növelésén keresztül. Az integrált AutoTrac minden 6M és 6R/7R/8R/9R sorozatú John Deere traktorhoz, valamint permetezőgépekhez, kombájnokhoz és önjáró silózókhoz rendelhető. Könnyen haladhat egyenes, görbe és kör nyomvonalakon, és kényelemben dolgozhat rossz látási viszonyok között is. Ha megtapasztalta az AutoTrac előnyeit, többé nem akar majd nélküle dolgozni.



KIS SEBESSÉGŰ AUTOTRAC

A John Deere 6R sorozatú traktorok rendelhetők kis sebességű AutoTrac-kel is, amely a munkavégzést akár 0,1 km/h sebességgel is lehetővé teszi. Ez különösen speciális kultúrák esetén hasznos.

4. generációs prémium aktiválás

A 4. generációs prémium aktiválás szoftvercsomag automata szakaszvezérlést, továbbfejlesztett dokumentálást és AutoTrac funkciót tartalmaz, mindezt egyetlen kijelzőn. A továbbfejlesztett AutoTrac funkcióval a gépkezelők vízelvezetések és más akadályok körül is képesek lesznek manőverezni.

Mi szükséges ehhez?

- John Deere kijelző
- StarFire 6000 vevőkészülék
- AutoTrac előkészítéssel ellátott gép
- AutoTrac aktiválás

Mik az előnyei?

- Kevesebb kezelői stressz
- Az inputanyag költségek akár 8%-os* csökkenése – alkalmazástól függően
- Kevesebb átfedés és kihagyás
- A termelékenység akár 14%-os** növekedése
- Hatékony munkavégzés rossz látási viszonyok között is
- Csökkentett talajtaposás
- Kevesebb fogás

*A "Lohnunternehmen" magazin 1/2010 számából
**A "Landtechnik" magazin 2006. 6. számából

AUTOTRAC KANYARODÁS AUTOMATIZÁLÁS LENYŰGÖZŐ, TÖKÉLETES TÁBLASZÉLEK



Az innovatív és intelligens AutoTrac kanyarodás automatizálás megoldásunk integrálja a John Deere AutoTrac automata kormányzást és a táblavégi forduló automatika rendszereket a 6R – 9R traktorokon.

A parcella formájától függetlenül az AutoTrac kanyarodás automatizálás automatikusan végzi a teljes táblavégi forduló vezérlését, valamint könnyedén és precízen működteti a traktor és a munkagép összes funkcióját. Ez magába foglalja a sebesség változtatását, a TLT kapcsolását, valamint az első és hátsó 3-pont emelését és süllyesztését pontosan a megfelelő időben és pozícióban.

Tökéletes táblavégi fordulók – bármelyik gépkezelővel és bármilyen körülmények között.



AutoTrac kanyarodás automatizálás

Az AutoTrac kanyarodás automatizálás a 4. generációs kijelzőn új, ösztönösen használható kezelőfelülettel, könnyebb beállítással és fejlett táblavégi forduló nyomvonalakkal jelenik meg.

Mi szükséges ehhez?

- John Deere kijelző
- StarFire 6000 vevőkészülék
- AutoTrac kanyarodás automatizálás aktiválás

Mik az előnyei?

- Kevesebb táblavégi kihagyás és átfedés
- Csökkentett vetőmag-, műtrágya-, növényvédőszer- és üzemanyag-költség
- A növényzet tökéletesen egyenletes növekedése a táblaszéleken is
- Minimalizált talajtaposás a táblaszéleken
- Nagyobb kényelem, a gépkezelők kisebb munkaterhelése

AUTOTRAC VISION KIKÜSZÖBÖLI A TERMÉNY KÁROSÍTÁSÁT



Az AutoTrac Vision* egy előre szerelt kamerát alkalmaz a legalább 10–15 cm magas kukorica, szójabab és gyapot állomány követéséhez. Ez a sorvezető rendszer a permetezőgép kerekeit a sorok közepén tartja és a termésátlagokat hátrányosan befolyásoló növénytaposást még abban az esetben is csökkenti, ha vetési hiba miatt a sorok nem szabályosak, vagy a vetés során használt nyomvonal a permetezéskor nem áll rendelkezésre.



Variálható megoldások

A permetezőgépek felszerelhetők úgy is, hogy csak az AutoTrac Vision-t vagy csak az AutoTrac RowSense-et használja, vagy mindkettőt egyszerre, attól függően, hogy a szezonak mely szakaszában dolgozik.

Mi szükséges ehhez?

- John Deere kijelző
- StarFire 6000 vevőkészülék
- AutoTrac Vision kamera
- AutoTrac Vision / RowSense aktiválás

Mik az előnyei?

- Már 10-15 cm nagyságú kukoricánál használhatja
- Profitáljon az automata kormányzásból olyan termény permetezése során is, amelynek a vetését automata navigációs rendszer nélkül végezték
- Csökkentse a növényzet károsodását
- Permetezzen gyorsabban, akár 30 km/h-val
- Kezeljen le naponta 20%-kal nagyobb területet

AUTOTRAC ROWSENSE A BETAKARÍTÁS NAGYOBB HATÉKONYSÁGA



Legyen akár megdőlt kukorica, akár íves sorok, vagy egyszerűen csak nem AutoTrac-
kel vetett, szabálytalan sortávolság: az AutoTrac RowSense abban segít Önnek,
hogy mindig a megfelelő sorban maradjon, így a gépre koncentrálni, a sebesség
fenntartása és a gépkezelőt érő stressz jelentős csökkentése mellett.

Ez az AutoTrac automata kormányzásra előkészített kombájnokhoz és önjáró
silózókhöz tervezett élenjáró technológia a sorérzékelő által összegyűjtött adatokat
a StarFire vevőkészületről kapott műholdas pozíció adatokkal egyesíti, lehetővé téve
Önnek a termelékenység magasabb szintjeinek elérését.



ÚJ: Az S700 sorozatú kombájnokon

Az AutoTrac RowSense már a CommandCenter
Prémium aktiválás részét képezi és a Geringhoff
kukorica vágóasztalokkal is kompatibilis.

Mi szükséges ehhez?

- John Deere kijelző
- StarFire 6000 vevőkészülék
- AutoTrac Vision / RowSense aktiválás
- AutoTrac RowSense készlet

Mik az előnyei?

- Az automata kormányzás használatát lehetővé teszi olyan
kukoricában, amelyet navigációs rendszer használata nélkül vetettek
- Javítja a betakarítás hatékonyságát nehéz körülmények között is
- Ezáltal javulnak a termésátlagok
- Csökken a kezelő munkaterhelése

PASSZÍV MUNKAGÉP NAVIGÁCIÓ – SZÜNTESSZE MEG A MUNKAGÉP ELCSÚSZÁSÁT



PASSZÍV MUNKAGÉP NAVIGÁCIÓ

A passzív munkagép navigáció – az AutoTrac megoldáshoz viszonyítva még többet nyújt: Egyenetlen terepen vagy lejtős területen a vontatott munkagépet a saját súlya lehúzza a lejtő irányába. Ennek eredményeként kihagyások és átfedések keletkeznek, amelyek rontják a munka minőségét. A terepviszonyoktól függetlenül tapasztalhatja meg a legmagasabb szintű pontosságot sűrű soros vagy szemenkénti vetésnél és talajművelésnél.

A munkagépre szerelt második StarFire 6000 műholdvevő továbbítja a munkagép pontos pozícióadatait a traktor AutoTrac rendszerének. Ezután a traktor úgy változtatja meg a nyomvonalát, hogy azzal kiküszöbölje a munkagép oldalra csúszásából eredő eltérést, és tökéletes legyen a szomszédos fogások csatlakozása.

Mi szükséges ehhez?

- John Deere kijelző
- StarFire 6000 vevőkészülék
- AutoTrac kanyarodás automatizálás aktiválás – Passzív

Mik az előnyei?

- Tökéletes pontosság az egymás melletti fogásokban dombos terepen, vontatott munkaeszközökkel
- Kisebb kezelői stressz
- Egyenletesen szabályos vetés és terményfejlődés

AKTÍV MUNKAGÉP NAVIGÁCIÓ – A MAXIMÁLIS PONTOSSÁGHOZ



AKTÍV MUNKAGÉP VEZÉRLÉS

Ha mindenképpen a legnagyobb pontosságra van szükség, akkor az aktív munkagép vezérlés garantálja, hogy a traktor és a munkagép pontosan ugyanazon a nyomvonalon haladjon, megelőzve a termény letaposását a későbbi munkák során. Továbbá segít elkerülni az öntözőcsövek vagy csatornák véletlen megrongálását is.

Ez a rendszer együttműködik az eltolásos, és a vonórúd-, tengely-, vagy kerékkormányzásos munkagépekkel is. A StarFire 6000 vevőkészülékek a traktorra és a munkagépre egyaránt felszerelhetők, lehetővé téve az egymással való kommunikációt és biztosítva az abszolút pontosságot. Egyenes, görbe és körkörös nyomvonalak egyaránt követhetők RTK vagy SF3 jelek használatával. A jelmegosztó funkcióval lehetőség van arra, hogy két StarFire 6000 vevőkészülék ugyanazt a korrekciós jelet használja kétvevős alkalmazásban, és magasabb jelpontossági szinten dolgozzon.

iSTEER*

Az iSteer Plough funkcióval teljesen egyenes barázdák szánthatók változtatható fogásszélességű ekékkel.

Mostantól az iSteer lehetővé teszi a szántást íves nyomvonalakon is.

Aktív munkagép vezérlés / iSteer: Mi szükséges ehhez?

- John Deere kijelző
- Két StarFire 6000 vevőkészülék
- John Deere alkalmazásvezérlő (csak aktív munkagép vezérléshez)
- Aktív munkagép vezérlés aktiválás vagy iSteer aktiválás

Mik az előnyei?

- A traktor és a munkagép azonos nyomvonalon halad
- Tökéletesen egy vonalba hozott nyomvonalak és sortávolság
- Nincs terménykárosítás
- Nem sérülnek az esőztető, vagy csepegtető csövek
- Tökéletesen egyenes barázdák és egyenletes magágyak

iGRADE MEGKÖNNYÍTETT TEREPRENDEZÉS



A John Deere iGrade* az ideális megoldás a talaj pontos simítására vagy szintezésére. A kényes lézeres rendszerekkel ellentétben, ez az RTK bázisállomás jeleivel működő rendszer megbízhatóan működik rossz látási viszonyok mellett, zord időjárási körülmények között, sőt még éjszaka is. A StarFire 6000 vevőkészülék kompatibilis a GPS és a GLONASS műholdakkal is, ezért a legjobb függőleges pontosságot biztosítja. Akár állandó szögű lejtőt készít vízvezetéshez, vagy tökéletesen sík terepet alakít ki ültetvényhez, biztos lehet benne, hogy az iGrade mindig egyenletesen és pontosan dolgozik.

A rendszer teljesen automatizálja a talajgyalukat, a kalkulátor funkció pedig segít a gépkezelőnek a lejtőszög és az irány beállításában. A Precision Terrain Solutions cég TerraCutta Precision Terrain Solutions szoftverével kombinálva az iGrade lehetővé teszi a tereprendezés vagy akár az optimalizált nyomvonal hálózat professzionális megtervezését is.

Mi szükséges ehhez?

- John Deere kijelző
- Két StarFire 6000 vevőkészülék
- John Deere alkalmazásvezérlő
- iGrade aktiválás

Mik az előnyei?

- Végezze könnyen a tereprendezési munkákat
- Rossz időjárási és látási viszonyok (por, köd) között is megbízható
- Kompatibilis a TerraCutta Precision Terrain Solutions szoftverrel
- Automata talajgyalu magasság vezérlés
- Felhasználóbarát lejtőkalkulátor eszköz
- A lézernél nagyobb jeltartomány
- Lehetővé teszi, hogy egy időben több gép eltérő terepszinteken dolgozzon

TRAKTOR-MUNKAGÉP AUTOMATIZÁLÁS MINDIG TÖKÉLETES EREDMÉNYEK



A traktor-munkagép automatizálás elvégzi a traktor elektronikusan vezérelt funkcióinak automatikus beállításait. Ez a díjnyertes koncepció nem csak állandóan maximális termelékenységet és egyenletes munkaeredményeket tesz lehetővé, hanem a gépkezelő kifáradását és terhelését is csökkenti. Nem számít, hogy báláz, burgonyát vet vagy takarít be, kukoricát vet, vagy hígtrágyát szór ki – mindehhez van egy kitűnő megoldásunk.

Az alábbiakkal kompatibilis:

- John Deere hengeres bálázók
- John Deere hígtrágya beltartalom-mérő rendszer
- Horsch Maestro
- Grimme Exacta és Root Runner

A John Deere 400R fixkamrás hengeres bálázókhoz és a 900-as sorozatú hengeres bálázókhoz már nincs szükség külön munkagép specifikus bálázó automatizálás aktiválásra. A John Deere F441R, V451R és V461R hengeres bálázók alapfelszereltsége már tartalmazza ezt a képességet. A 900-as sorozatú bálázók továbbfejlesztését a márkaszerviz könnyedén elvégzi egészen a 2012-es modelléig visszamenően. Ahhoz, hogy mindez a csatlakoztatást követően azonnal használható megoldás legyen, mindössze a traktor munkagép automatizálás (TIA) aktiválásra van szükség, amely a 2016-os modellév óta már megtalálható a GreenStar és AutoTrac előkészítéssel felszerelt 6R traktorok alapfelszereltségében.

A TIA által automatizált funkciók

- Kormányzási és vezetési stratégia
- Kihelyezett hidraulika szelepek
- Hátsó teljesítmény leadó tengely (TLT) (kapcsolás és fokozat)
- Első TLT (kapcsolás)
- Hátsó 3-pont függesztőszerkezet
- Gé sebesség (AutoPowr, CQT, PST sebességváltó)

Mik az előnyei?

- Egyszerűbb használat: pl. egy gombnyomás, egy bála
- Az áteresztőképesség maximalizálása
- Nagyobb termelékenység
- Kényelmesebb munkavégzés és kisebb stressz a gépkezelő számára
- Egyenletes bálaminőség, vetési és egyéb munkaeredmények
- Csökkentett üzemanyag fogyasztás

MACHINESYNC GÉPSZINKRONIZÁLÁS KOORDINÁLT MUNKAVÉGZÉS



LEFEDETTSÉGI TÉRKÉP ÉS NAVIGÁCIÓS NYOMVONAL MEGOSZTÁS

A MachineSync gépszinkronizálás lehetővé teszi a lefedettségi térkép és navigációs nyomvonal megosztást az ugyanazon parcellán dolgozó gépek között. Akár a John Deere gépkommunikációs rádióval vagy most már akár a JDLink MTG-n keresztül is. Ez azt jelenti, hogy mindenki, aki az adott szántóföldön dolgozik, könnyen azonosíthatja a befejezett területrészeket, míg az automatikus szakaszvezérlés automatikusan elkerüli a felülkezelést permetezés, műtrágyaszórás vagy vetés során. A navigációs nyomvonalak megosztása biztosítja, hogy az összes gép nyomvonala pontosan illeszkedjen.



A GÉPEK MOZGÁSÁNAK SZINKRONIZÁLÁSA

A MachineSync gépszinkronizálás következő szintje lehetővé teszi a sebesség és a kormányzás GPS alapú szinkronizálását a kombájn és a traktor vagy terményszállító jármű között az aratás közbeni ürités során. Ez biztosítja a szállítójármű egyenletes, veszteség nélküli feltöltését, és csökkenti a gépek összeütközésének kockázatát, különösen rossz látási viszonyok mellett is. Emellett pedig olyan fontos logisztikai információkat nyújt, mint pl. a magtartály töltöttségi szint és a kombájn pozíció. Ennek segítségével a gépkezelők pontosabb információk alapján tudnak döntéseket hozni a következő géphez vezető legrövidebb útvonal vonatkozásában.

A parcella szélén várakozó traktor kezelője a fedélzeti monitorán látja az összes ott dolgozó kombájn és traktor, vagy tehergépkocsi pontos helyét és telítettségi szintjét.

Mi szükséges ehhez?

- John Deere kijelző
- StarFire 6000 vevőkészülék
- AutoTrac aktiválás
- Machine Sync rádió*
- Machine Sync gépszinkronizálás aktiválás

Mik az előnyei?

- Kiküszöböli az inputanyag pazarlást és a felesleges munkavégzést
- Egyszerű menet közbeni ürités a termelékenység maximalizálásához
- A legsürgősebb üritések először
- Kevesebb kezelői stressz
- A hatékonyság és a termelékenység növelése a többféle feladatot és több gépet igénylő munkákban
- Megkönnyíti 2 vagy több gép összehangolását ugyanazon a szántóföldön

AKTÍV TÖLTÉSVEZÉRLÉS A STRESSZMENTES SILÓBETAKARÍTÁSHOZ



Csak képzelje el, mennyivel könnyebb lenne dolgozni, ha az önjáró silózójának kifúvó tornya automatikusan mozogna. Gépkézeltként pihenhetne ürítéskor úgy, hogy közben garantált lenne a szállítójármű optimális megtöltése és elkerülhető lenne a termény melléfolyatása. Maximálisan a gép általános működtetésére és beállításaira koncentrálhatna az optimális teljesítmény érdekében.

A John Deere aktív töltésvezérlés egy sztereo kamerát használ a kifúvó torony forgatásának és a torony csőrének automatikus vezérléséhez.

A rendszer aktívan képes követni a szállítójárművek pozícióját, és a terményáramot a megfelelő helyre irányítja a kívánt töltési stratégia végrehajtása céljából. Automatikusan feltölti a szállítójárműveket azok maximális kapacitásáig, míg a gépkézelt a termelékenységgel összefüggő olyan feladatokra koncentrálhat, mint pl. a gép optimalizálása.

Az aktív töltésvezérlés már arra is képes, hogy automatikusan beállítsa a kifúvó torony pozícióját hátsó ürítés közben, amikor pl. az első fogást aratják az adott táblában.



Mi szükséges ehhez?

- Aktív töltésvezérlés készlet
- Opció videobemenethez: GreenStar 3 2630 kijelző, Univerzális 4640 John Deere kijelző, vagy NTSC videobemenettel rendelkező egyéb kijelző
- StarFire 6000 vevőkészülék a hátraürítéshez

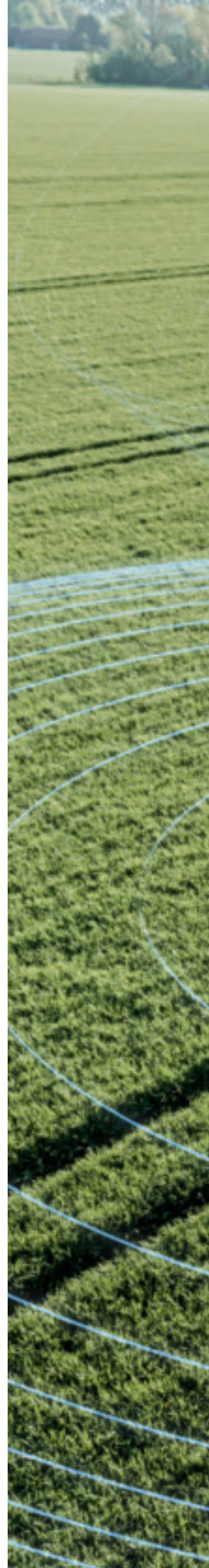
Mik az előnyei?

- Maximalizálja a kezelői kényelmet
- Maximalizálja a betakarítás hatékonyságát
- Segítségével a kevésbé tapasztalt gépkézelt is maximális termelékenységgel képes dolgozni
- Éjjel-nappal arathat a termény minimális melléfolyatásával

PRECÍZIÓS GAZDÁLKODÁSI MEGOLDÁSOK

A John Deere Precíziós Gazdálkodási Megoldások lehetővé teszik Önnek a költségei pontosabb szabályozását és tervezését, köztük a műtrágya, a vetőmag és növényvédőszer költségeit, valamint a vízfelhasználást. A valós idejű szenzoradatokkal és a helyspecifikus dokumentálással Ön értékes adatokat kap, tények alapján hozhatja meg döntéseit, és pontos kijuttatási térképeket készíthet a következő feladataihoz. Emellett pedig spórolhat az Ön legértékesebb erőforrásán is: az idején.

- Szabályozza pontosan a költségeit – a változtatható kijuttatási mennyiségnek köszönhetően pontosan tervezhetők a műtrágya, a vetőmag és a növényvédőszer költségei.
- Csökkentse a papírmunkát – a rendszer egy gombnyomással rendelkezésre bocsát minden információt, amelyre a jogszabályok betartásához, az agrártámogatásokhoz és a hozamok feltérképezéséhez szüksége van.
- Gazdálkodjon fenntarthatóbban – az inputanyagok precíz szabályozásával minimalizálhatja a pazarlást, és elkerülheti a túlzott műtrágya- és vetőmagfelhasználást.
- Élvezze a gyorsabb beállítást – csak egyszer kell optimalizálni a gépeket, és utána minden alkalommal ugyanazokat a beállításokat használhatja. Az összes általunk kínált rendszer teljes mértékben integrált, így bármikor a megnövekedett igényeinek megfelelően alkalmazhatja azokat.





MIK AZ ELŐNYEI?

KEVESEBB PAZARLÁS

KEVESEBB PAPIRMUNKA

AUTOMATA SZAKASZVEZÉRLÉS

NINCSENEK TÖBBÉ ÁTFEDÉSEK,
NINCS TÖBBÉ PAZARLÁS



A John Deere automata szakaszvezérlés az egyes munkagép szakaszokat a szántóföld meghatározott pontjain automatikusan be- és kikapcsolja. A rendszer kompatibilis az összes automata szakaszvezérlést támogató John Deere munkagéppel, valamint más gyártók AEF ISOBUS-os munkagépeivel.

A szántóföldi átfedések és a kihagyások csökkentésével a John Deere automata szakaszvezérlés lehetővé teszi, hogy pontosan a megfelelő mennyiségű műtrágya, vetőmag és vegyszer kerüljön kijuttatásra – ott, ahol arra szükség van. Ennek eredményeként csökkennek az inputanyag költségek, növekszik a hatékonyság, miközben minimálisra csökken a terménykárosítás és a környezetterhelés.

A túlzott vegyszer- és vetőmag felhasználás elkerülésével a John Deere automata szakaszvezérlés egyúttal a növényzet lehető legjobb növekedési feltételeinek megteremtését is elősegíti.



A 4. generációs 4600/4640 kijelzők akár 255 munkagép szakasz vezérlésére képesek. Maximális precizitást és költségcsökkentési lehetőségeket nyújt.

Mi szükséges ehhez?

- John Deere kijelző
- StarFire 6000 vevőkészülék
- Automata szakaszvezérlés aktiválás

Mik az előnyei?

- Csökkentett inputanyag költségek
- Csökkentett terménykárosítás és környezetterhelés
- Automatikusan kapcsolja be/ki a szakaszokat az átfedések elkerülése érdekében az egyes fogások között és a táblavégi fordulókban
- Egyforma sortávolságot és egyenletes növekedési feltételeket biztosít különösen a táblaszéleken
- Megszünteti a táblahatárokon kívüli permetezést

SZAKASZVEZÉRLÉS NEM ISOBUS-OS MUNKAGÉPEKHEZ: KEVÉSBÉ ZSÚFOLT FÜLKE



A kompakt GreenStar Rate Controller lehetővé teszi a kijuttatási mennyiség és a szakaszok automatikus vezérlését a nem ISOBUS munkagépeken is úgy, hogy a GreenStar kijelző kezelőfelületként működik. Így a fülkében második kijelző elhelyezése nélkül automatikusan szabályozható a műtrágya, a növényvédőszer és a vetőmag kijuttatási mennyisége.

A GreenStar Rate Controller számos munkagépbe beépíthető, mint pl. a John Deere vagy más gyártók vontatott szántóföldi permetezőgépei, hígtrágya kijuttató tartálykocsik, folyékony műtrágya kijuttató rendszerek és vetőgépek.

Mi szükséges ehhez?

- John Deere kijelző
- StarFire 6000 vevőkészülék
- GreenStar Rate Controller vagy GreenStar Rate Controller Dry
- Automata szakaszvezérlés aktiválás

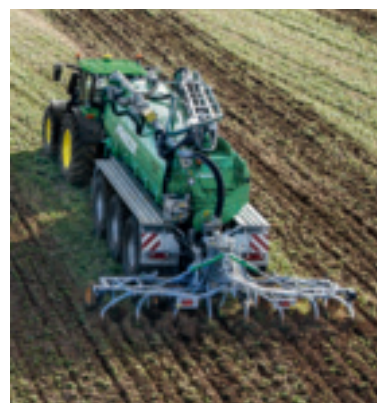
Mik az előnyei?

- Kevésbé zsúfolt fülke
- Csökkentett inputanyag költségek
- A régebbi munkagépek szakaszvezérlése is automatizálható

HARVESTLAB 3000 – EGYETLEN SZENZOR, HÁROM ALKALMAZÁSI KÖR

A Carl Zeiss közreműködésével kifejlesztett és szabadalmaztatott HarvestLab 3000 szenzor infravörös-közeli (NIR) szinképelemzéssel végzi el a különféle összetevők egyidejű mérését a betakarított terményben, silóban vagy hígtrágyában. Az eljárást a DLG (Deutsche Landwirtschafts-Gesellschaft) már 2009-ben alkalmasnak találta a kukorica siló szárazanyag tartalmának elemzésére mindössze elhanyagolható, 0,67 és 1,85% közötti eltérésekkel. Tovább finomítottuk a különféle kalibrálásainkat, több termény/hígtrágya típus, fajta/ takarmány minta és régió évről-évre történő hozzáadásával.

Az új HarvestLab 3000 hardver a legmodernebb technológiát képviseli, és sokmillió órás szántóföldi tapasztalatra épül. A szenzor 12%-kal szélesebb hullámhosszúságú spektrumot képes érzékelni a még nagyobb pontosság érdekében, továbbá másodpercenként több mint 4.000 mérési pontra képes. Ez 1 millió mérést jelent töltésenként. Ez Önnek nem csupán véletlenszerű mérési eredményt biztosít, hanem statisztikailag sziklaszilárd adatokat menet közben. Teljesen kizárja a kézi mintavételezések során általában előforduló olyan hibákat, mint pl. az oxigén, vagy a hő hatása, amíg a minta eljut a következő laboratóriumba. Végül, de nem utolsósorban pedig az összes adat valós időben kerül kijelzésre és helyspecifikusan kerül dokumentálásra. Ez lehetővé teszi a gépkezelők számára, hogy módosítsák a beállításokat, valamint lehetővé teszi a gép automatikus optimalizálását még a szántóföldön ahelyett, hogy akár több napot is várni kellene a laboreredményekre.



HARVESTLAB 3000 ÖNJÁRÓ SILÓZÓ



A termény nedvességtartalma akár 20%-kal is eltérhet ugyanazon a szántóföldön, ami eltérő szecska méretet igényel a siló ideális tömörödéséhez az oxigén teljes kizárása érdekében. Egy John Deere önjáró silózóra szerelve a HarvestLab 3000 automata szecska méret szabályozást tesz lehetővé a szárazanyag tartalom alapján. Az automata siló adalék szabályozás elősegíti az optimális erjedést, és akár 10%-os adalék megtakarítást eredményezhet.



A szárazanyag tartalom mellett Ön nagyon pontos, valós idejű nyersfehérje, keményítő, nyersrost, NDF, ADF, cukor és nyers hamu adatokat is kap. Ez lehetővé teszi, hogy a betakarított terményt a minősége és ne a mennyisége alapján számlázza ki, vagy szerezzé be. Az összes helyspecifikus dokumentálási adatnak a John Deere Műveleti Központban való megjelenítésével és összehasonlításával Ön tényeken alapuló döntéseket hozhat pl. a fajta kiválasztása vagy a termény kezelése során. A holtszezonban pedig professzionálisan készülhet fel a következő, még sikeresebb szezonra.

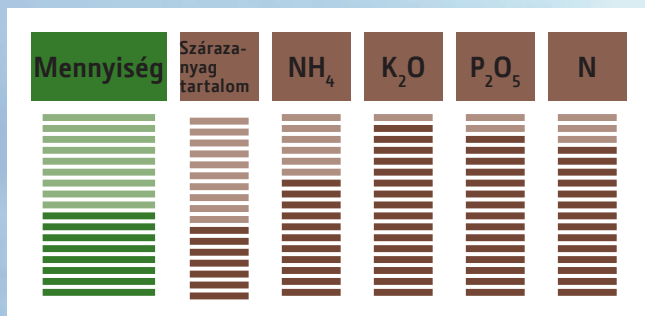
Mi szükséges ehhez?

- John Deere kijelző
- HarvestLab 3000 szenzor
- StarFire 6000 vevőkészülék

Mik az előnyei?

- A szárazanyag tartalom alapján automatizált szecska hossz szabályozás a jobb térfogatsűrűség és silóminőség érdekében
- A silóadalék mennyisége pontosan szabályozható az erjesztés optimalizálásához
- Hozzon tudatos döntéseket a következő szezonban megtermelni kívánt terményfajták vonatkozásában
- Az összetételre vonatkozó adatok közvetlenül a fülkében nyomtathatók ki

HARVESTLAB 3000 HÍGTRÁGYA KIJUTTATÓ TARTÁLYKOCSI



INTELLIGENS SZERVES TÁPANYAG KIJUTTATÁS

A hígtrágya tápanyagtartalma rendkívül nagy. Azonban eddig a természetes változékonysága és a gyors leülepedése miatt a hígtrágya kijuttatás sikere esetleges volt. A John Deere hígtrágya beltartalom-mérő rendszerrel mostantól precízen végezheti az N, P, K visszapótlást a hígtrágya tápanyag célmennyisége alapján, korlátozhatja a kijuttatási mennyiséget kg/ha-ban, és akár helyspecifikus kijuttatási térképeket is használhat.

A John Deere hígtrágya beltartalom-mérő nem csak a feltöltés során képes kielemezni az összetételt, hanem a kijuttatás közben is, egy másodperccel azelőtt, hogy a hígtrágya a talajra kerül. Ez más rendszerekhez képest felbecsülhetetlen előny, mivel a természetes tápanyag tartalom változásait és a szállítás közbeni ülepedést is figyelembe veszi és kompenzálja automatikus, valós idejű sebesség és/vagy térfogatáram szabályozással. Ezen kívül a John Deere hígtrágya beltartalom-mérési adatok vezeték nélkül továbbíthatók a John Deere Műveleti Központba további feldolgozáshoz.

HÍGTRÁGYA TÍPUSA	SZÁRAZANYAG (DM)	Összes nitrogén	P (P ₂ O ₅)	K (K ₂ O)	NH ₄
Sertés	X	X	X	X	X
Szarvasmarha	X	X	X	X	X
Biogáz üzem	X	X	X	X	X

Mi szükséges ehhez?

- HarvestLab 3000 szenzor John Deere beltartalom-mérés aktiválással
- Kijelző: GreenStar 2630 vagy 4. generációs 4600 CommandCenter
- Beszerelő készlet / Átfolyásmérő
- StarFire 6000 vevőkészülék

Mik az előnyei?

- A hígtrágya tápanyagértéke € 0,75 és € 1,50/m³ között alakul, amivel csökkenthetők a műtrágyaköltségek
- Elkerülhető a termény megdőlése és növelhető az ellenállóképessége
- Maximalizálja a termésátlagokat és a minőséget a törvényi korlátok betartásával
- A legtöbb hígtrágya kijuttató tartálykocsival és csévéldobos öntözőrendszerrel kompatibilis

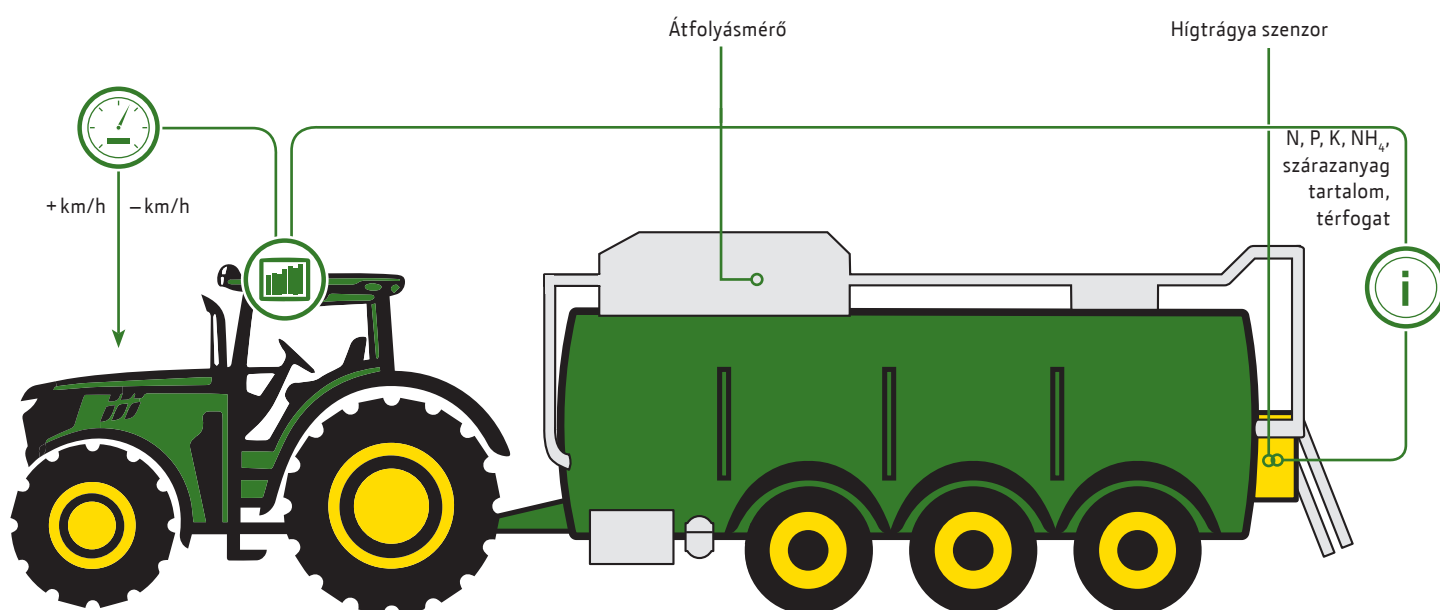
A John Deere hígtrágya beltartalom-mérő rendszer működési elve



1. A paraméterek beállítása

A John Deere hígtrágya beltartalom-mérő rendszer egyszerűen kezelhető a GreenStar 2630 kijelzőről vagy a 4. generációs 4600 CommandCenterről. A kijuttatás előtt Ön beállítja a hígtrágya tápanyagtartalom, pl. a nitrogén, célmennyiségét. Ezzel egyidejűleg beállíthatja egy második tápanyag, pl. a foszfor, határértékét is.

Annak érdekében, hogy még kényelmesebben és pontosabban dolgozhasson, előzetesen elkészített kijuttatási térképeket is feltölthet a kijelzőjére.



2. A tápanyagok kijuttatása

A kijuttatás közben a NIR szenzor összeveti az aktuális tápanyag szinteket a kívánt célszintekkel, és automatikusan szabályozza ezek precíz kijuttatását, kihasználva a John Deere traktorok

teljesen automatikus sebességszabályozási képességét, a hígtrágya kijuttató tartálykocsik némelyikén használható térfogatáram szabályozást, vagy a kettő kombinációját.

3. A kijuttatás dokumentálása

Bérvállalkozók és gazdálkodók számára egyaránt elengedhetetlenül fontos minden egyes hígtrágya kijuttatás és a kiszórt tápanyagok mennyiségének jegyzőkönyvezése. Akár 4 különböző tápanyag dokumentálása végezhető összesítéssel és helyspecifikus térképekkel, amelyek a Művelési Központban is

megtekinthetők. A kijuttatott szerves tápanyagok helyspecifikus dokumentálása a további elemzések alapját képezi és felhasználható kijuttatási térképek készítéséhez, amellyel a következő műtrágyázás során pótolhatók az esetleges tápanyaghiányok.



HARVESTLAB 3000 MOBIL LABORATÓRIUM



NEM KELL VÁRNI A LABOREREDMÉNYEKRE

A HarvestLab 3000 laboratóriumként is használható a tárolóhelyen vagy az irodában, így egész évben kihasználható. Jármű elektromos hálózatához csatlakoztatva teljesen mobilan használható, és azonnali információkat nyújt, bárhol is legyen Ön. A valós időben kapott eredmények segítséget nyújtanak a megfelelő takarmánykészlet fenntartásához, a pontos takarmánykeveréshez és az állatállomány egészségének fenntartásához. Ennek eredményeként megspórolhatja a szükségtelen kiegészítőket, ugyanakkor nagyobb hozamokat érhet el a hús, tej vagy biogáz előállítás során, így megnövelheti vállalkozása nyereségességét.

A legújabb webes kezelőfelületünkön lépésről-lépésre követhető útmutatókat talál, és tetszetős formában jelenítheti meg az adatokat, ami segíti Önt a megfelelő döntések meghozatalában.

TERMÉNYTÍPUS	NEDVESSÉGTARTALOM/ SZÁRAZANYAG TARTALOM (DM)	NYERSFEHÉRJE (XP)	KEMÉNYÍTŐ	NYERSROST (XF)	NDF _{OM}	ADF _{OM}	CUKOR (XZ)	NYERS HAMU (XA)
Kukorica	X	X	X	–	X	X	–	–
Fű	X	X	–	X	X	X	X	X
Lucerna	X	–	–	–	–	–	–	–
Teljes növény siló	X	–	–	–	–	–	–	–

Mi szükséges ehhez?

- Harvest Lab 3000 szenzor
- John Deere beltartalom-mérés aktiválás
- Forgó alaplap és személyi számítógép állóhelyzeti használathoz

Mik az előnyei?

- Teljeskörű összetételmérés gazdálkodók, biogáz üzemek és takarmányozási szakértők számára
- A takarmány minőségének valós idejű mérése
- A téli takarmányozás könnyű megtervezése
- Új, felhasználóbarát webes kezelőfelület

FIELD CONNECT TEKINTSEN A FELSZÍN ALÁ



A talaj nedvességtartalma szántóföldenként és parcellánként változik. A John Deere Field Connect a talajba telepített szondákkal felügyeli a nedvességtartalmat különféle mélységekben. Az adatokat ezután vezeték nélküli kapcsolaton keresztül továbbítja az Ön számítógépére vagy mobil eszközére, hogy időben dönthessen az öntözésről, akárhol is jár. A Field Connect alkalmazásával becslések helyett már előre hatékony öntözési menetrendeket állíthat össze a talajnedvesség diagramok alapján.

A levegő és a talaj hőmérsékletét, a szélsébséget, a páratartalmat, a napsugárzást, a csapadékmennyiséget és a levélnedvességet mérő környezeti érzékelőkkel pontosan követheti a folyamatokat – a talajfelszín felett és alatt egyaránt.



Mi szükséges ehhez?

- John Deere Field Connect állomás
- John Deere Field Connect szonda
- Field Connect előfizetés

Mik az előnyei?

- Akár 0,35 t/ha-ral növeli a termésátlagot
- Egészségesebbé teszi a növényeit
- Csökkenti az általános öntözési költségeket
- Egyenletes termésminőséget érhet el

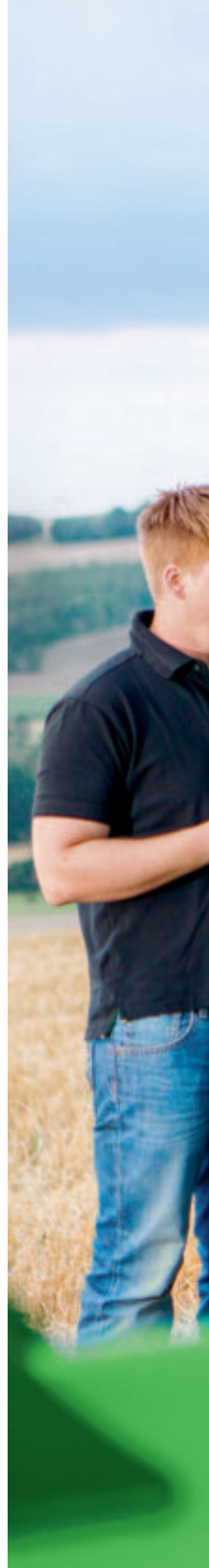
INTELLIGENS GAZDASÁGIRÁNYÍTÁS

Az állati erő alkalmazása, majd később a belsőégésű motorok vitán felül állóan forradalmasították a hagyományos mezőgazdasági gyakorlatokat. Az automata navigáció és a precíziós gazdálkodási alkalmazások bevezetése hasonlóképpen fémjelezte a harmadik mezőgazdasági forradalmat.

A John Deere mindhárom korszakban az élen jár, és az innovációink kulcsszerepet játszanak a mezőgazdaság termelékenységének jelentős megnövelésében.

A negyedik mezőgazdasági forradalom – **Intelligens Gazdálkodás** vagy Mezőgazdaság 4.0 – éppen teljes sebességre kapcsol. 2010-ben az Európai Technológiai és Innovációs Központunkban végrehajtott jelentős befektetés volt az első mérföldkő az innovációs erőinknek a helyi gazdálkodási gyakorlatokra és igényekre való összpontosításában.

Miközben több tízezer John Deere gép élvezi Európában az intelligens **FarmSight szolgáltatások** előnyeit, a számos díjnyertes újítás tovább növeli a Mezőgazdaság 4.0-ban elfoglalt technológiai vezető szerepünket. Mindezeknek egyetlen célja van: segíteni akarunk Önnek, hogy még többet tudjon termelni kevesebb ráfordítással és kiváló minőségben. De legfőképpen azt szeretnénk, ha a legsikeresebb gazdálkodók közé tartozna.



MIK AZ ELŐNYEI?

MAXIMÁLIS TERMÉSÁTLAGOK ÉS EGYENLETES

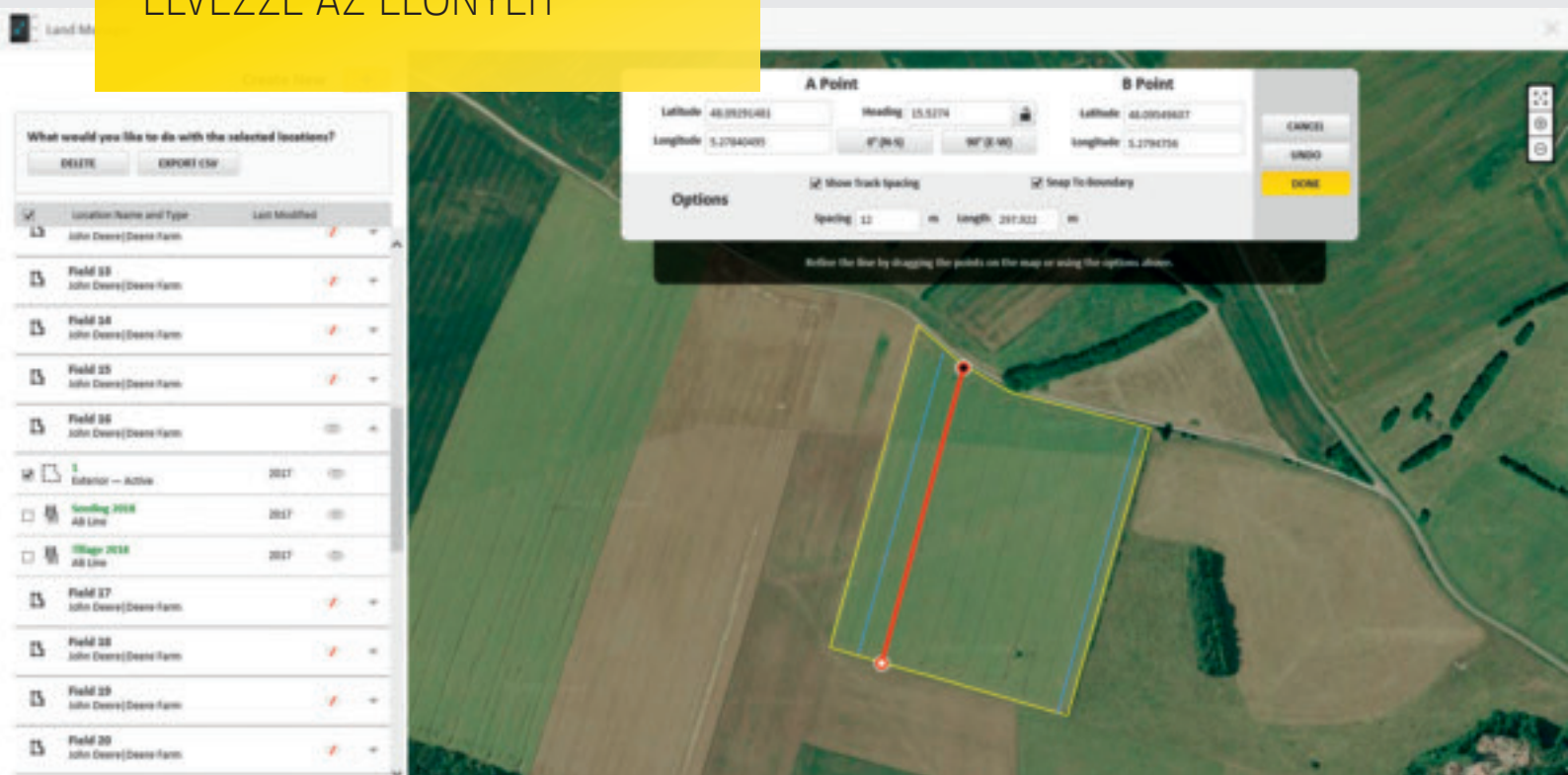
MINŐSÉG A LEGALACSONYABB KÖLTSÉGEKKEL



JOHN DEERE

AUTOTRAC

CSATLAKOZZON ÉS ÉLVEZZE AZ ELŐNYEIT



Az AutoTrac-nek a John Deere Műveleti Központtal való összekapcsolásával Ön tökéletesen elő tudja készíteni a feladatait a holt szezonban, biztosítva azok hatékony végrehajtását a csúc szezonban:

- A személyes Műveleti Központ fiókjában könnyedén létrehozhat, módosíthat vagy törölhet kijelző beállítási adatokat, mint pl. vevő/gazdaság/szántó föld, parcellahatárok, navigációs nyomvonalak és erőgép/munkagép eltolások.
- Új parcellahatárokat rajzolhat meg online. Ez nagy segítség a szántóföldek első alkalommal történő megkeresésében, különösen, ha bérvállalkozó, vagy amikor idénymunkára alkalmaz gépeket.
- Egy gombnyomással az összes adatot átküldheti vezeték nélküli kapcsolattal a kiválasztott gépekre. Ez megszünteti a számos kijelző időigényes és hibák lehetőségét magában hordozó kézi beállításának szükségességét a szántóföldön.
- Ahogy közeledik a következő szántóföldhöz, a hozzárendelt vevő/gazdaság/szántó föld adatok automatikusan előhívásra kerülnek. Jóváhagyás esetén a parcellahatár betöltésre kerül, és egy előzetesen összeállított listából kiválasztható a kívánt navigációs nyomvonal.
- Végül, de nem utolsó sorban az Ön kijelző adatai mindig elmentésre kerülnek.

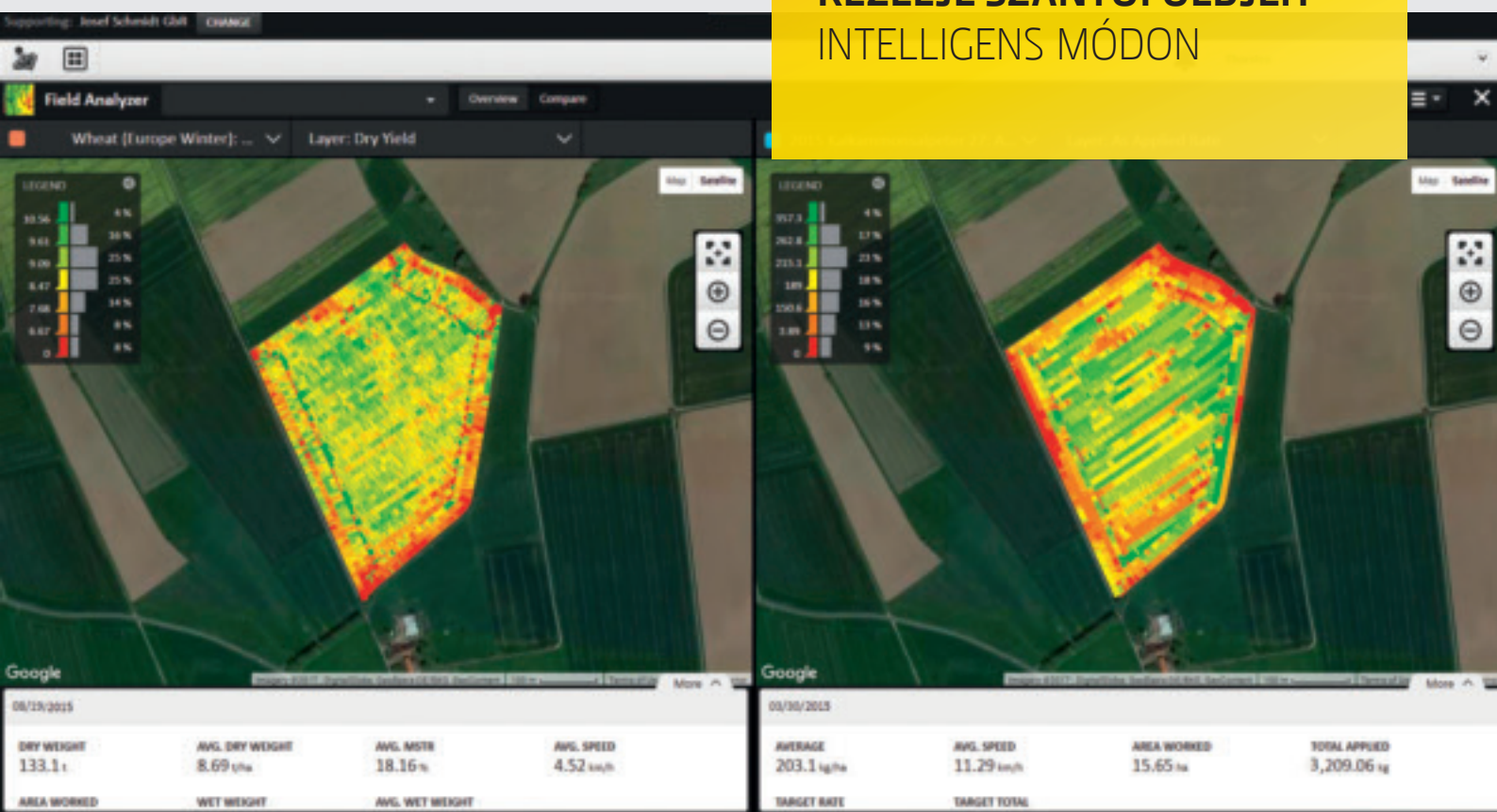
Mi szükséges ehhez?

- John Deere Műveleti Központ fiók
- JDLink Connect
- A John Deere navigációs rendszer GS3 2630 vagy 4. generációs 46X0 kijelzővel és aktiválásokkal

Mik az előnyei?

- A kijelző gyors és könnyű szántóföldi beállítása
- Automatizált, megbízható és hibamentes dokumentálás
- Automatizált adatmentés

KEZELJE SZÁNTÓFÖLDJEIT INTELLIGENS MÓDON



Mindig a zsebében hordhatja a gazdaságát: Könnyen érthető, integrált eszközök támogatják Önt az agronómiai döntések meghozatalában. Segítenek Önnek, hogy maximális termésátlagokat és egyenletes minőséget hozhasson ki a termőtalajából jelentősen csökkentett inputanyag költségek mellett:

- Az Ön dokumentációs adatai automatikusan feltöltődnek a gép fülkéjében elhelyezett kijelzőről az Ön személyes Műveleti Központ felhasználói fiókjába.
- Az összes működési adat könnyen megjeleníthető, jól áttekinthetően, időrendben megszerkesztve. Bármikor, bárhol, bármilyen internetkapcsolattal rendelkező eszközről.
- Jelenítse meg a térképeit, vagy hasonlítsa össze különféle térképrétegeket (pl. hozam, szárazanyag tartalom, termés beltartalom, kijuttatási mennyiségek stb.)
- Az így megszerzett értékes agronómiai információk birtokában Ön reális, tényeken alapuló döntéseket hozhat, és könnyebben meghatározhatja a javításra szoruló területeket.
- Integrált eszközök teszik lehetővé Önnek, hogy ezeket az adatokat könnyen helyspecifikus térképekké alakítsa változtatható mennyiségű kijuttatásokhoz.
- Az elvégzett munkájának a megrendelők részére történő dokumentálásához jelentéseket hozhat létre, nyomtathat ki és oszthat meg könnyedén.
- Tegye kényelmessé és hatékonyá az agronómiai tanácsadókkal való együttműködését úgy, hogy szántóföld specifikus hozzáférési jogokkal ruházza fel őket.

Mi szükséges ehhez?

- John Deere Műveleti Központ fiók
- JDLink Connect
- A John Deere navigációs rendszer GS3 2630 vagy 4. generációs 46X0 kijelzővel és aktiválásokkal

Mik az előnyei?

- Az összes információ egyetlen központi helyen, jól áttekinthetően és könnyen hozzáférhetően
- Szerezzen információkat az intelligens, tényeken alapuló döntésekhez
- Használjon ki számos kiegészítő agronómiai eszközt a további adatfeldolgozáshoz és elemzéshez
- Könnyű és gyors adatátvitel a Vezeték nélküli adatátvitel funkcióval

CSATLAKOZÁS MÁŠ SZOFTVEREKHEZ ÉŠ ALKALMAZÁSOKHOZ



Nagyszámú különféle forrásból származó adatokat kell kezelnie? A John Deere Műveleti Központ biztosítja a technikai feltételeket bármilyen harmadik fél vagy szolgáltató szoftver megoldásának csatlakoztatásához. Ez lehetővé teszi az Ön számára, hogy testre szabja a személyes Műveleti Központ fiókját az Ön által igényelt eszközökkel, valamint hogy adatokat cseréljen különböző rendszerek között kényelmes és egyszerű módon.

Például:

- Jelenítse meg a Szántófield Elemzőben a drónja által készített fotót, és hasonlítsa össze ugyanazon parcelláról készült más tárolt térképekkel.
- Fogadjon kijuttatási térképet az agronómiai tanácsadójától közvetlenül a fiókjába, és továbbítsa a megfelelő gépnek a szántófieldre vezeték nélküli kapcsolaton keresztül.
- Szinkronizálja az agronómiai adatait a kedvenc helyi Gazdaságirányítási Információs Rendszerrel.

Számos harmadik fél vállalat hozott már létre közös kezelőfelületet a John Deere Műveleti Központtal. Az összes többi igényhez pedig a nyílt fejlesztői felületünket kínáljuk a <https://developer.deere.com> weboldalon.

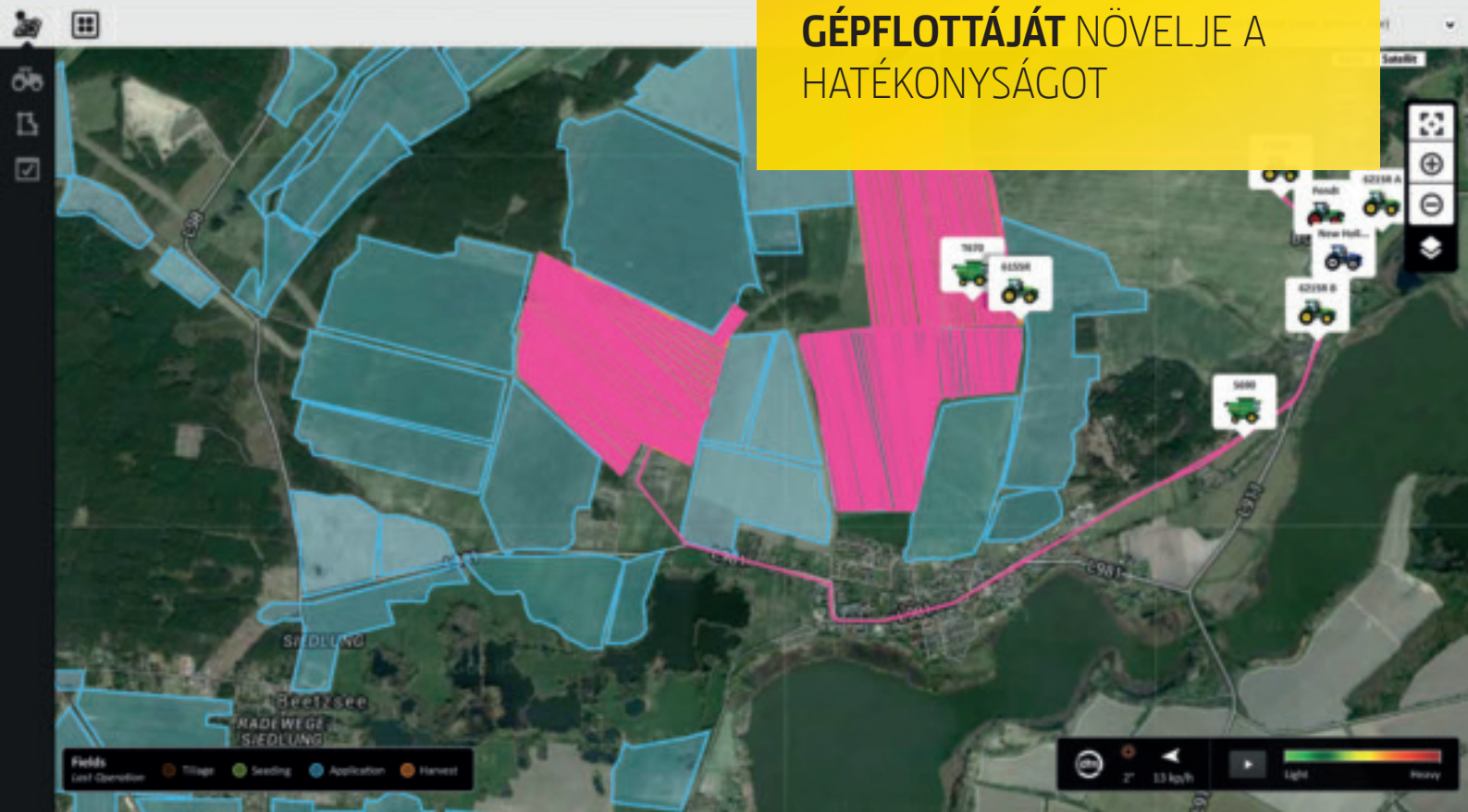
Mi szükséges ehhez?

- John Deere Műveleti Központ fiók
- Harmadik fél kompatibilis szoftvere vagy alkalmazása
- John Deere navigációs rendszer GS3 2630 vagy 4. generációs 46X0 kijelzővel

Mik az előnyei?

- Működjön együtt az Ön által választott partnerrel
- Alakítsa az egyéni igényeihez a Műveleti Központ fiókját az Ön által leginkább kedvelt eszközökkel

KÖVESSE NYOMON A GÉPFLOTTÁJÁT NÖVELJE A HATÉKONYSÁGOT



Ha több géppel gazdálkodik, és esetleg több helyen is, akkor biztos, hogy értékelni fogja, ha az összes közelmúltbeli munkájára vonatkozó információhoz hozzáfér a mobil eszközeivel:

- Egyetlen térképen jelenítheti meg az összes szántóföldjét és gépét.
- Megjelenítheti bármely gépének aktuális GPS pozícióját, valamint nyomon követheti, hogy merre járt korábban.
- Földrajzi határok beállításával riasztásokat hozhat létre, amennyiben bármely gépe kilép bizonyos területekről.
- Bármikor megtekintheti távolról a gépbeállításokat, a gépek kihasználtságát és teljesítmény adatait, és bizonyos adatokat akár össze is hasonlíthat a gépek között.
- Ha bármilyen potenciális teljesítmény optimalizálási lehetőséget fedez fel, akkor gyorsan kihasználhatja a Távoli Kijelző Hozzáférés funkciót, és segítséget nyújthat a gépkezelőinek az erőgép és ISOBUS munkagép beállításokban.
- A parcellák színjelölésével könnyen áttekintheti, hogy az összes szántóföldön befejeződtek-e a munkák, vagy nem maradt-e ki valamelyik.

Mi szükséges ehhez?

- John Deere Műveleti Központ fiók
- JDLink Access

Mik az előnyei?

- Férjen hozzá a teljes gépflojtája minden adatához egyetlen központi helyen
- Fokozza a gépek hatékonyságát a pozíciójuk és a teljesítményük felügyeletével

FELADATKEZELÉS KÖNNYEN ÉS HATÉKONYAN



A **MyJobConnect** funkcióval jobban koordinálhatja a munkavállalóit, és növelheti vállalkozása termelékenységét, ugyanakkor minimalizálhatja a hibaforrásokat. A MyJobConnect két alkalmazást foglal magába az Ön okos eszközén: MyJobsManager és MyJobs. Az Ön Műveleti Központ fiókjából származó adatok előtelepítésével és szinkronizálásával egy új feladat megtervezése mindössze néhány kattintást igényel, és garantálja, hogy az adatok pontosak és naprakészek.

A **MyJobsManager** funkcióval egy ösztönösen kezelhető naptár nézetben előre megtervezheti a feladatait. Ha változik a menetrend, az összes elemet egyszerűen áthúzhatja egy új dátumra. A táblázat nézet végrehajtási összesítőt biztosít a napi műveleteiről, így Ön könnyen felügyelheti a munkái alakulását, és gyorsan megtalálhatja a külön figyelmet igénylő területeket.

A **MyJobs alkalmazás** a gépkezelők számára egyéni áttekintést nyújt az adott sorrendben elvégzendő feladatokról. Az összes szükséges részlet mindig kéznél van bármilyen papír alapú jegyzet használata nélkül. Ez csökkenti a félreértésekből eredő hibákat, valamint az utólagos telefonálások szükségességét. Amikor végeztek a munkával, csak néhány kattintás a jelentés elkészítése. Mivel az összes adat a Műveleti Központban kerül rögzítésre valós időben, Ön munka összesítő jelentést készíthet, és a dátumot is feldolgozhatja a későbbi számlázáshoz.

Mi szükséges ehhez?

- John Deere Műveleti Központ fiók
- MyJobConnect alkalmazások táblagépen/mobiltelefonon

Mik az előnyei?

- Tervezze meg a munkáit hatékonyan az idő megtakarításához és a költségek csökkentéséhez
- Csökkentse a kommunikációs hibákat és biztosítsa a feladatok megfelelő végrehajtását
- Minimalizálja a stresszt a megbízható információ cserével



MEZŐGAZDASÁGI NAVIGÁCIÓS RENDSZER

A **MyLogistics alkalmazás**, amely a **MyJobConnect Prémium** csomag részét képezi, navigációs rendszert és egyéb logisztikai funkciókat is tartalmaz, amelyek kifejezetten mezőgazdasági igényekre lettek megtervezve. Nem csak a másodlagos földutak vannak feltüntetve, hanem az alkalmazás figyelembe veszi az útkorlátozásokat is, amelyek az Ön gépeire vonatkozhatnak. A kézzel elvégezhető módosításokkal a gépeit úgy is irányíthatja, hogy elkerüljék pl. a lakott területeket.

Az alkalmazás Önt akár közvetlenül is a következő szántóföldre irányíthatja, akár egy bizonyos felhajtási ponthoz is. Emellett más, érdeklődésre számot tartó pontok is hozzáadhatók, mint pl. cukorrépa halmok, termény vagy szálastakarmány. A gépek fedélzetén rendelkezésre álló pontos parcellahatárokkal Ön mindig azonnal megkezdheti a munkát, mivel biztos lehet benne, hogy a megfelelő szántóföldön áll.

Ha siló betakarító gépsorral dolgozik, a szállítójárműveit automatikusan a vezérgéphez navigálhatja. Sőt, akár a következő szántóföldre is. Mivel a térképen láthatja mindenki aktuális pozícióját, a vezérgép láthatja, hogy mennyire van közel a gépflootta, valamint a következő szállítójármű becsült érkezési idejét. Így a gépkezelő pontos információk alapján tudja meghozni a döntéseit, pl. a legjobb időpontot a parcellák szabálytalan alakú részeinek levágásához a munka általános hatékonyságának javítása érdekében.

Mi szükséges ehhez?

- John Deere Műveleti Központ fiók
- MyJobConnect Prémium alkalmazások táblagépen/mobiltelefonon

Mik az előnyei?

- Kerülje el az útlezárásokat, amivel időt és üzemanyagot takaríthat meg
- Javítsa a betakarítási láncolat hatékonyságát

JOHN DEERE INTELLIGENS TÁMOGATÁS

Kezdjen minden munkanapot azzal a jó érzéssel, hogy Önnel és a gépeivel rendkívül tapasztalt és kiválóan képzett szakemberek foglalkoznak. Akik a legjobb és gyakran egyedi eszközöket használnak a kiváló támogatás biztosításához. Azért, hogy segítsék Önt a gépteljesítmény optimalizálásában és a gépek hasznos üzemidejének maximalizálásában. A legtöbb gépünkhöz gyárilag öt éves előfizetés tartozik az intelligens funkciókhoz, köztük az itt ismertetett eszközökre, további költségek nélkül. Mindehhez csak az Ön hozzájárulására van szükség. Ideális esetben a legjobb, ha Márkaképviseelői FarmSight szolgáltatási szerződést köt.



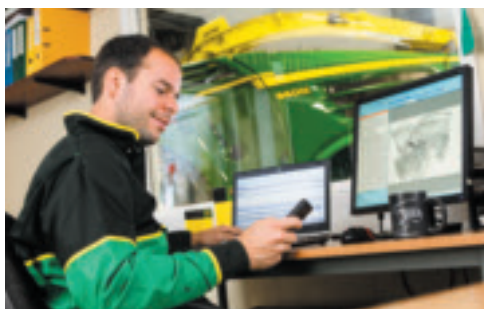
Távoli kijelző hozzáférés

A Távoli kijelző hozzáférés lehetővé teszi, hogy a márkaszerviz specialista rácsatlakozzon az Ön gépe fülkéjében elhelyezett kijelzőhöz, és segítséget nyújtson a beállításhoz, a teljesítmény optimalizáláshoz, vagy az erőgép és akár az ISOBUS munkagépek hibaelhárításához. Nem kell várnia, amíg valaki elmegy a gépéhez, hanem azonnali segítségnyújtást élvezhet extra kiutazási költségek nélkül.



Service Advisor távoli elérés

A Service Advisor távoli elérés lehetővé teszi, hogy márkaképviseelője elvégezhesse a legújabb szoftverfrissítések telepítését, szükség esetén kiolvassa a diagnosztikai hibakódokat, vagy különféle adatrögzítéseket végezzen a megelőző hibadiagnosztika támogatásához. Mindezt sokkal gyorsabban és költséghatékonyabban, mintha kimenne a gépéhez.



Szakértői figyelmeztetések

A Szakértői figyelmeztetések, amely a legújabb egyedülálló rendszerfejlesztésünk, olyan szoftver algoritmusokon alapul, amelyek képesek előre jelezni bizonyos jövőben felmerülő problémákat, még mielőtt azok negatív hatást gyakorolnának, vagy járulékos károkat okoznának. Az automatikusan generált diagnosztikai és javítási információkkal a márkaszerviz technikusai sokkal gyorsabban tudnak reagálni, ami jelentősen csökkenti a gép állásidejét.

IGEN IS SZÁMÍT, HA A DOLGOK MÖGÉ LÁTHAT



Az üzemanyag adagoló vezérlőszelvényének jele tartományon kívül, magas
DEF szűrő 10% fennmaradó, magas
Injektor magas tápfeszültség rendkívül alacsony



Maximális hasznos üzemidő!

A gyárilag meghatározott karbantartási terveknek megfelelően szervizelt és a szerviz technikusaink által rendszeresen átvizsgált gépek egyszerűen megbízhatóbbak. Emellett pedig az eredeti John Deere pótalkatrészekre és szervizre 12 hónapos garancia érvényes. A távoli támogatási funkciók lehetővé teszik, hogy a márkaszerviz gyorsabban diagnosztizálja a problémákat, és a megfelelő alkatrészekkel és megoldással menjen ki a géphez.



Nagyobb teljesítmény!

Használja ki a szakszerű tanácsadás előnyeit. A Távoli kijelző hozzáférés kihasználásával az Ön márkaszervizének specialistája segíteni tud Önnek az erőgép és az ISOBUS munkagép beállításokban, valamint a teljesítmény optimalizálásában.



Csökkentse a költségeket!

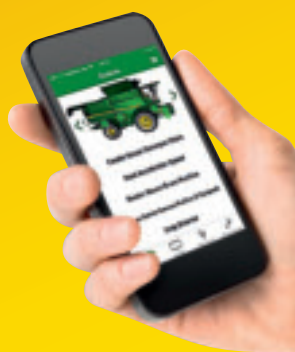
Egy intelligens funkciókkal felszerelt géppel Ön pénzügyileg is jól jár több szempontból is:

- Ingyenes 5 éves JDLink Access előfizetés a legtöbb új géphez
- Kis költségű továbbfejlesztés a Vezeték nélküli adatátvitel funkcióra
- Nincs szükség külön mRTK Modem SIM kártyára és mRTK Access előfizetésre a John Deere mRTK jel használatához
- Alacsonyabb karbantartási költségek a szerviztechnikus minimális kiutazása, diagnosztikai és javítási ideje miatt
- Egy tökéletesen karbantartott gépnek lényegesen magasabb a használtgép ára



Koncentráljon a szakértelemre!

Mivel akkor keres pénzt, amikor gazdálkodik, ezért az adminisztráció csak plusz teher. Mivel John Deere márkaképviselője előre gondoskodik a karbantartásról, és folyamatosan felügyeli a gép állapotát, Ön a gazdálkodásának legfontosabb feladataira koncentrálhat. Csak élvezze az ezzel együtt járó nyugalmat!



Go App alkalmazások

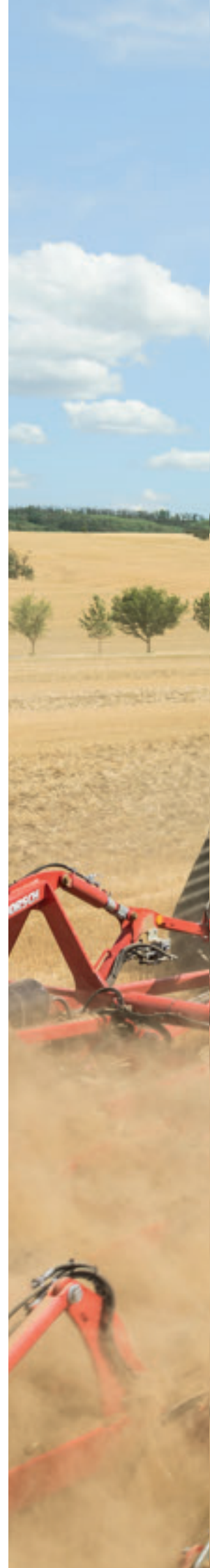
A karbantartással, beállítással, munkavégzéssel kapcsolatban felmerülő bármilyen kérdés esetén a Go-App alkalmazásokkal (GoHarvest, GoSpray, GoBale) a válasz mindig rendelkezésére áll az okostelefonján. Az alkalmazás használatával JDLink mobiltelefonos változatához is hozzáférhet. Csak keressen rá a "John Deere App Center"-re.

FARMSIGHT SZOLGÁLTATÁSOK – GARANTÁLT HASZNOS ÜZEMIDŐ

Ön a gépére kell támaszkodjon a szezon minden egyes perce során. Ez így van rendjén, és meg is teheti – a FarmSight szolgáltatási ajánlatunkkal.

A kompromisszumok nélküli kötelezettségvállalásunk az, hogy az Ön gépét üzemképes állapotban tartjuk maximális hatékonyság mellett, valamint hogy támogassuk Önt egész évben. Ez az oka annak, hogy folyamatosan fektetünk be a technológiákban és az oktatásba.

A FarmSight szolgáltatáscsomagjainkat két meghatározó céllal fejlesztettük ki: az Ön gépe rendelkezésre állásának maximalizálása és az üzemeltetési költségek minimalizálása. Győződjön meg erről személyesen!





MIK AZ ELŐNYEI?

FARMSIGHT SZOLGÁLTATÁSOKAT KÍNÁL

AZ ÖN IGÉNYEINEK MEGFELELŐEN



HÁROM KIVÁLÓ CSOMAG

SZEMÉLYRE SZABOTT

SZOLGÁLTATÁSOK

FARMSIGHT SZOLGÁLTATÁSOK

Márkaképviselője az Ön oldalán áll, hogy biztosítsa új gépének gyors és könnyű üzembe helyezését. Egy FarmSight csomagban több olyan szolgáltatást kombinál, amelyek időt és pénzt takarítanak meg Önnek a munkája során. Az Önnek legmegfelelőbb FarmSight szolgáltatáscsomagot vonzó áron kínáljuk. Válassza az Önnek legmegfelelőbbet, és használja ki azonnal a megnövekedett hatékonyságot és hasznos üzemidőt.

Ultimate

Az Ultimate csomag az oktatást és a hasznos üzemidőt új szintre emeli. És ami a legjobb, hogy amennyiben műszaki hiba lépne fel, Ön ingyenesen kap cserealkatrészt.

Prémium

A Prémium lehetővé teszi a dokumentálás könnyű megkezdését, és mindenre kiterjedő oktatást nyújt az inputanyag költségek csökkentéséhez.

Select

A Select szolgáltatások professzionális oktatást tartalmaznak, és biztosítják, hogy az Ön AMS eszközei tökéletesen be legyenek állítva a saját adataival.

FARMSIGHT SZOLGÁLTATÁSCSOMAGOK*

Márkaképviselője egyedi ajánlattal áll az Ön rendelkezésére a szolgáltatáscsomagok vonatkozásában. Ez vagy az alábbi szolgáltatásokat tartalmazza, vagy ezekhez hasonló támogatást.

Márkaképviselői szolgáltatások	Az Önnek nyújtott előnyök	Ultimate	Prémium	Select
Kezdő / ismétlő oktatás	A munka időhatékony megkezdése, nincs szükség kézikönyvek fellapozására	■	■	■
Támogató látogatás a gazdaságban	A rendszer egyedi beállítása. Tanácsok és javaslatok szakemberektől	■	■	■
Szezonális telefonos támogatás	A kezelési kérdések könnyű megoldása	■	■	■
Szoftverfrissítések	A gépek legjobb teljesítménye	■	■	■
A dokumentálás könnyű megkezdése és az adatok első betöltése	A munka időhatékony megkezdése, a hatékonyság kihasználása már az első pillanattól	■	■	
Cserealkatrészek (vevőkészülék, kijelző)	Hasznos üzemidő	■		

* Az Ön márkaképviselője által kínált szolgáltatásoktól függően. A részletekért érdeklődjön a John Deere forgalmazójánál.

HASZNÁLJA KI A TESTRE SZABOTT SZOLGÁLTATÁSOKAT:

- Egyéni oktatás az átadáskor
- Optimalizálási látogatás
- John Deere Műveleti Központ könnyű kezdés
- Szezonális telefonos támogatás
- A szezont követő gépteljesítmény ellenőrzés
- Expert Check szakszerű átvizsgálás és szoftverfrissítés
- Automata karbantartás emlékeztető
- Gép távfelügyelet
- Cseregép
- Bevezető a gépadat elemzéshez
- Távoli optimalizálás oktatás
- Távoli gépbeállítás támogatás
- Hatékonyság növekedés a precíziós gazdálkodás megoldásoknak köszönhetően
- Tapasztalt specialisták által tartott minőségi oktatás
- Megbízható megoldás az Ön által választott márkaképviselőtől



A JÖVŐ ZÖLD SZÍNŰ

A John Deere mezőgazdasági menedzsment megoldások bizonyítják az elkötelezettségünket az Ön teljesítményének növelése, a hasznos üzemidő maximalizálása és a működési költségek csökkentése iránt. A szerviztechnikusaink – akiket mind a John Deere képzett ki – minden egyes anyát, csavart és szoftvert ismernek az Ön által használt gépeken, és gyakorlottak bármilyen potenciális probléma diagnosztizálásában. A mezőgazdasági gépgyártásban szerzett több, mint 180 éves tapasztalatunkkal szilárd meggyőződésünk, hogy Önnel együtt még jobbak vagyunk.



48 - 2050

KITE

L.Pt.

Mezőgazdasági Szolgáltató és Kereskedelmi
Zártkörűen működő Részvénytársaság
Tel.: +36 54 480-401

Ennek a prospektusnak az anyaga világszerte hasonló tartalommal kerül terjesztésre. A képek, leírások, tartalmazhatnak olyan felszereltségre, finanszírozásra, biztosításra utaló információkat, mely nem mindenütt elérhető. A pontos adatokért keresse a Kite Zrt-t. A John Deere fenntartja a jogot a prospektusban ismertetett műszaki kivitel és tartalom előzetes figyelmeztetés nélküli megváltoztatására. A zöld-sárga szín, az szökkenő szarvast ábrázoló logó és a John Deere elnevezés a Deere & Company vállalat védjegyei.