

**KITE**  
*L.Pt.*

A large green John Deere T6701 combine harvester is shown in a field of golden grain, harvesting under a dramatic sunset sky. The harvester is positioned in the lower right foreground, moving towards the left. The background features rolling hills, a small town with buildings, and a large, dark, dramatic cloud formation. The overall scene is bathed in the warm, golden light of the setting sun.

**BETAKARÍTÁS**  
**Gépajánlat 2017**

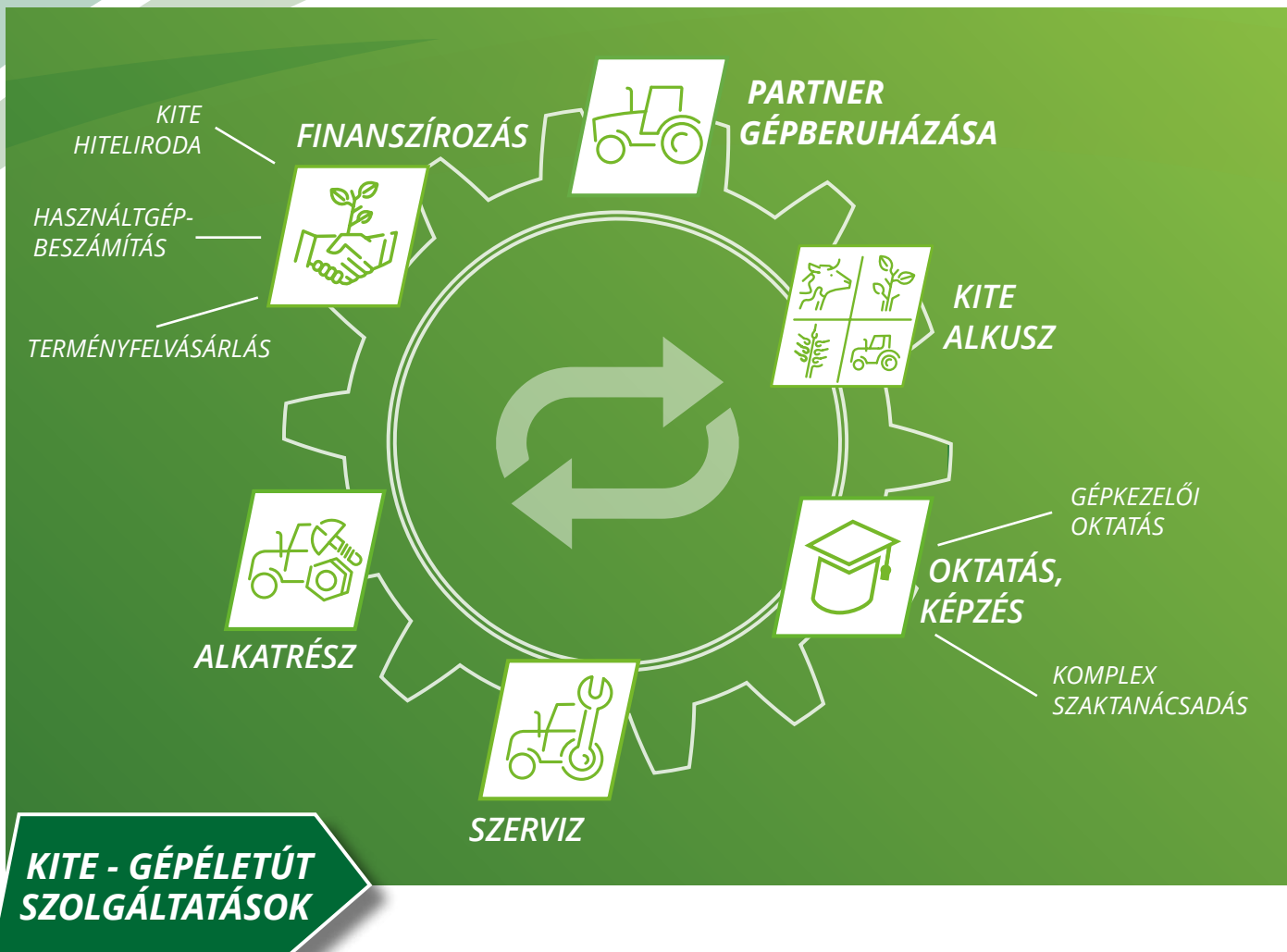


## Tartalomjegyzék

KITE - GÉPÉLETÚT SZOLGÁLTATÁSOK.....	2
JOHN DEERE W sorozatú kompakt kombájnok .....	6
JOHN DEERE W sorozatú kombájnok.....	8
JOHN DEERE T sorozatú kombájnok .....	10
JOHN DEERE S sorozatú kombájnok .....	12
JOHN DEERE 600R sorozatú vágóasztalok .....	14
JOHN DEERE 600X sorozatú vágóasztalok.....	15
JOHN DEERE 600F sorozatú vágóasztalok.....	16
JOHN DEERE 600D sorozatú vágóasztalok.....	17
Vágóasztal-szállító kocsik, repcebetakarító adapterek ....	18
OROS és CORNADO kukoricacső-törő adapter család....	19
GERINGHOFF kukoricacső-törő adapter család .....	20
NAS napraforgó-betakarító adapterek.....	21
Betakarítás precízen! .....	22



## KITE - GÉPÉLETÚT SZOLGÁLTATÁSOK



### Gépberuházáskor **az okos gazdálkodó gépéletútban gondolkodik.**

Először tájékozódik, majd, ha lehetősége van rá, kipróbálja a kinézett gépet. Ezek után átgondolja, hogyan áll össze a finanszírozás.

Az okos gazda tudja, hogy a történet nem ér véget a gépvásárlással. Mérlegeli, hogy rendelkezésre állnak-e képzések,

oktatások, hogy a gépekből és így a gazdaságából a legtöbbet tudja kihozni, hogy van-e megfelelő szerviz és alkatrész-ellátás, valamint biztosítással igyekszik a kockázatot csökkenteni.

Az új gépből pedig idővel használt gép lesz, amelyen ha gyorsan és kényelmesen tud túladni, ismét belevághat új gép megvásárlásába.

Gépberuházáskor érdemes a KITE Zrt.-t

választania, hiszen olyan szolgáltatások állnak az Ön rendelkezésére, amelyeket a gépéletút teljes ideje alatt igénybe tud venni.



## SEGÍTSÉG A FINANSZÍROZÁSBAN, AZ ÖN IGÉNYEIRE SZABVA



**KITE**  
HITELIRODA

A KITE Hiteliroda segítségével a **finanszírozás gondját levesszük az Ön válláról**, gyors, egyszerű és kényelmes ügyintézészt biztosítunk, és a folyamat teljes körű menedzselését is vállaljuk. A KITE Hitel Irodával:

- 2010 óta vagyunk a partnerek szolgálatában
- 95 Mrd Ft értékű gépfinszírozást bonyolítottunk le (2010-2016)
- Több mint 2000 elégedett partner választott minket

Új és használt gép vásárlásakor is lehetősége van **használtgép-beszámításra**, így Önnek nem kell időt és energiát fektetnie használt gépek, gépeinek eladásába.

A KITE Zrt. agronómia területén vetőmag-, növényvédőszer-, műtrágyakereskedelem mellett terménykereskedelemmel is foglalkozik. Ez azt jelenti, hogy Önnek **lehetősége van gépvásárláskor terménnyel is fizetni**.

## KITE ALKUSZ: GAZDASÁGÁRA SZABOTT BIZTOSÍTÁSI MEGOLDÁSOK



**KITE**  
ALKUSZ

A piacon jelen lévő társaságok számos ajánlata között nehéz és időigényes megtalálni azt a biztosítást (gép, növény, állat,

vagyon, felelősség és baleset), amely a mezőgazdasági termelést megfelelően tudja támogatni. **A KITE Alkusz célja, hogy a gazdaságára szabott és termeléséhez igazított személyes ajánlattal időt, energiát és pénzt takarítson meg Önnek.** Szakmailag hozzáértő

tanácsadóink segítségével kínáljuk Önnek a jelenleg fellelhető biztosítások közül a legkedvezőbb ajánlatot.



## OKTATÁS, KÉPZÉS



Annak érdekében, hogy partnereink maximális hatékonysággal és gazdaságosan tudják használni a tőlünk megvásárolt új gépeket, egy **oktatási rendszert alakítottunk ki, amelyben alap-, közép- és felső szintű ismereteket sajátíthatnak el a gépkezelők.** Utóbbi a gödöllői Szent István Egyetemmel kötött együttműködésünknek köszönhetően emelt szintű oktatási anyagokat tartalmaz a GPS rendszerek és a KITE-RTK hálózat használatával kapcsolatban. Amennyiben új gépkezelő kezd dolgozni a géppel az oktatások újra felvehetők. Évente több mint 2000 ember vesz részt az általunk szervezett kurzusokon. **2016-ban indult a KITE komplex szaktanácsadási**

**szolgáltatás, amely megoldást nyújt a precíziós gazdálkodás eszközrendszerének teljes körű kiaknázására.** (precíziós gazdálkodási tanácsadás, gépüzemeltetési tanácsadás, agronómiai tanácsadás)



## KITE SZERVIZ SZOLGÁLTATÁS: TÖBB, MINT 250 FŐS SZERVIZ APPARÁTUS



A KITE Zrt. által értékesített gépek a vevő nevében szerepelnek a gyártó garanciarendszerében, és ez folyamatos szervizfelügyeletet jelent a gazdálkodó számára. A **több mint 250 fős, terv szerint képzett szervizapparátusunk közvetlen gyártói háttértámogatással**

segíti a gazdálkodókat a problémáik megoldásában.

**A KITE Zrt., mint a John Deere és JCB gépek egyetlen hivatalos magyarországi forgalmazója,** gyári jótállás ellátására és a termékfejlesztő programok elvégzésére kizárólagos jogokkal rendelkezik. A javításokhoz, karbantartásokhoz európai szintű és rövid határidejű

szervizszolgáltatással, országos lefedettségű hálózattal, jelentős szervizműhelyi kapacitással állunk partnereink rendelkezésére.

## ALKATRÉSZ ÉRTÉKESÍTÉS: AZ ORSZÁG EGÉSZ TERÜLETÉRE, RÖVID SZÁLLÍTÁSI HATÁRIDŐVEL



A KITE Zrt. által forgalmazott valamennyi gépmárkához teljes körű alkatrészellátást biztosítunk. Átlagosan mintegy 60.000 féle cikk található raktárainkban. Logisztikai hátterünk lehetővé teszi, hogy raktárainkból az ország bármely pontjára, rövid szállítási határidővel tudjunk alkatrészeket szállítani. 24 órás alkatrészellátásunk háttérében saját raktárkészleteinken felül a John Deere és a JCB európai és amerikai raktárkészletei is a rendelkezésünkre állnak, melyekből naponta menetrendszerinti járataink szállítják az árut a vevőinkhez.

A különböző agronómiai szezonokban **alkatrész-ellátási ügyeletet** biztosítunk a partnereink számára, hogy a megrendelt alkatrészt minél gyorsabban eljuttassuk a meghibásodott géphez – legyen az akár a szántóföldön. Igény esetén, szervizszerelőink kiszállítják az alkatrészt, és szakszerűen garanciával javítják a meghibásodott gépet.



A 7400 m<sup>2</sup>-es új KITE logisztikai központ



## JOHN DEERE W-SOROZATÚ KOMPAKT KOMBÁJNOK

A John Deere W sorozata kibővült a kisebb méretű gazdaságoknak szánt új W330 és W440 modellekkel. Ezzel a gépcsaláddal ezek a gazdaságok is elérhetik az új kombájn által nyújtott lehetőségeket és szabadságot. A betakarításkori függőség ezzel megszűnik. A célcsoportnak megfelelően a gép megalkotásakor fontos szempont volt a tartósság mellett az egyszerűség, könnyű kezelés, egyszerű javíthatóság. A cséplési koncepció a hagyományos szalmarázóládás elvet követi. A W330 PTC és W440 PTC egy 3 dobos, míg a W440 egy 2 dobos cséplőműből áll. A szalmarázó ládák munkáját az opcióként választható ujjas dobos

leválasztó segíti, mely rozsdamentes alsó acéllemezből készül.

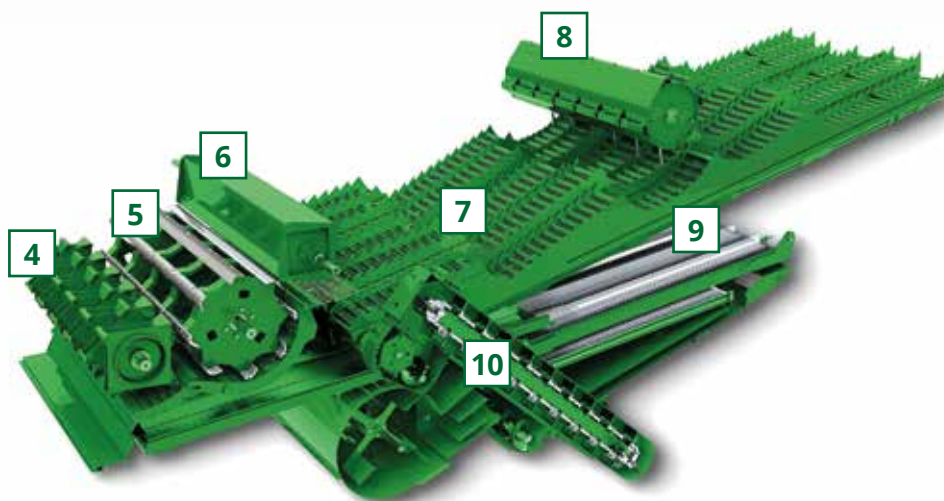
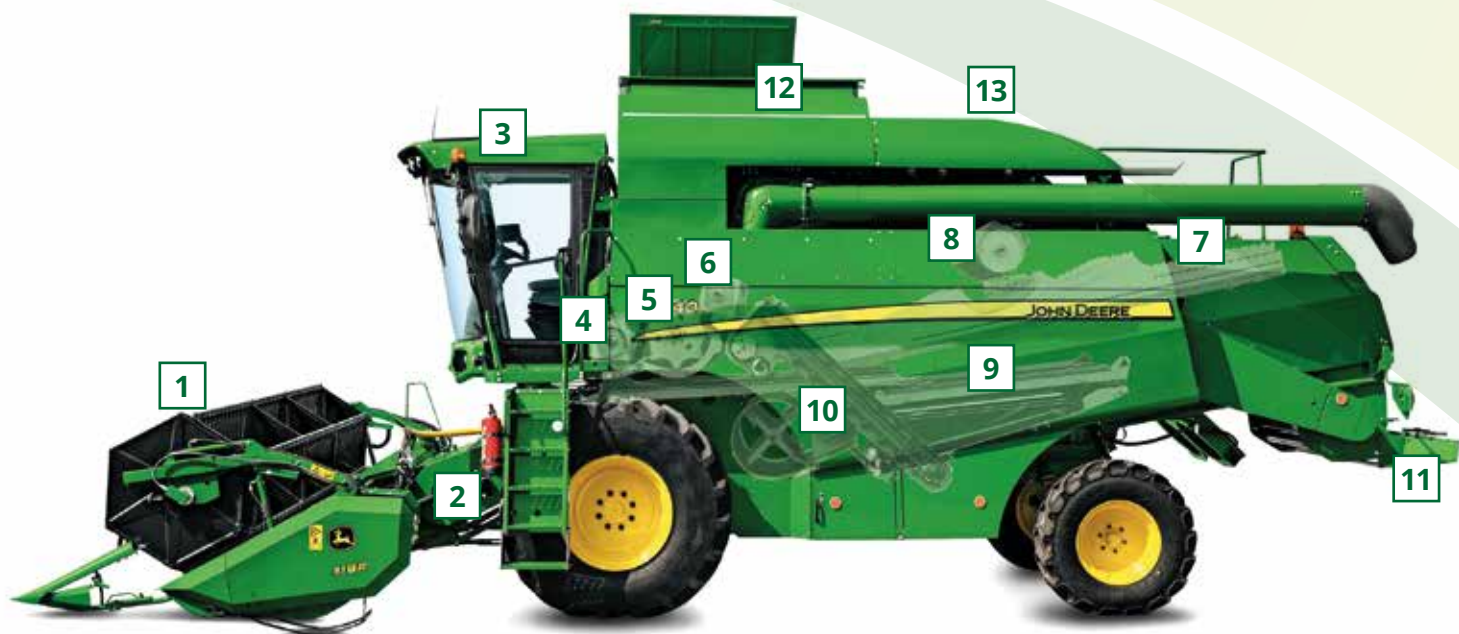
A vágóasztalok 3,9 m és 6,3 m szélesség között választhatók. A kilátás a fülkéből a John Deere-től megszokott módon kiváló, a kezelőelemek azonnal kézre állnak. A gép beállítását és felügyeletét egy érintőképernyős monitor segíti, mely mutatja többek között a szalmarázóládák és rosták veszteségét, a kalászvisszahordó telítettségét és a pillanatnyi fordulatszámokat az egyes elemeknél.

A fokozott járóképesség elérését a hidraulikus összerékhajtás teszi lehetővé, mely választható opció minden modell esetén.



Modell	W330 PTC	W440	W440 PTC
Maximális teljesítmény [kW/LE]	159/ 216	186/253	186/253
Szalmarázóládák száma [db]	5	6	6
Cséplődob-átmérő [mm]		500	
Verőlécek száma [db]		8	
Cséplődob-szélesség [mm]	1110	1330	1330
Teljes cséplő kosár felület [m <sup>2</sup> ]	0,85	0,62	1,03
Szalmarázóládák felülete [m <sup>2</sup> ]	4,8	6,3	6,3
Magtartálytérfogat [l]	5200	6500	7600
Üritési teljesítmény [l/sec]	55	55	100





1. A 300-as sorozatú vágóasztal a W330 esetén választható 3,9, 4,2, 4,5, 4,8 és 5,1 m, míg a W440 esetén 4,5, 5,1 5,7 és 6,3 m szélességben.
2. Kaparóléces ferdefelhordó a W330 modellnél 2 láncos, míg a nagyobb W440 modelleknél 3 láncos kivitelű a terhelésnek megfelelően.
3. Fűthető és klimatizált vezetőfülke állítható kormányoszloppal és légrugós vezetőüléssel a kényelmes munkavégzés érdekében.
4. Előcséplő dob a növelt cséplési teljesítmény érdekében. Ennek a dobnak a fordulatszáma 80%-a a cséplődob fordulatszámának.
5. A 8 verőléces cséplődob kíméletes cséplőmunkája minden növényféléselemben kitűnő szemminőséget produkál.
6. Négyszögletű utóverő dob az egyenletes anyagáramlás biztosítására.
7. Szalmarázó ládák rozsdamentes alsó betételezzel az eltömődések megakadályozására.
8. Az opcionálisan választható aktív szalmalízító növelt leválasztó kapacitást jelent, nagyobb szalmahozamú termények esetén is.
9. Nagy felületű tisztítórendszer annak érdekében, hogy tiszta mag kerüljön be a telepre.
10. Az aktív kalászvisszahordó a kicsépeletlen kalászokban sem hagy szemet. A cséplődobot tehermentesítve így növelhető a gép kapacitása.
11. A szalmaszeccskázó két sebességfokozattal rendelkezik, hogy minden növényféléselemben használható legyen.
12. A gép kapacitásához illesztett magtartály méret két különböző, 55, illetve 100 l/sec teljesítményű ürítőcsigával. Az ürítési magasság 4, illetve 4,4m.
13. 6 hengeres, soros elrendezésű AGCO motor.



## JOHN DEERE W SOROZATÚ KOMBÁJNOK

A W-széria a szalmarázóládás koncepció miatt, a kíméletes terménykezelésnek köszönhetően egy rendkívül sokoldalúan használható és könnyen beállítható, robosztus konstrukció. A külsőleg és belsőleg is megújult W sorozat a vevők igényei alapján lett továbbfejlesztve. Nagyobb motorteljesítmény és leválasztó felület, kategóriájában a piac legnagyobb tisztítórendszere vagy éppen a növelt ürítési teljesítmény csak néhány olyan jellemző, amelyet Önök kértek.

Az alumínium rostaszekrénynek köszönhetően a kisebb lengő tömegek és a gépben ezáltal keletkező rezgések, vagy anyagfáradás veszély is csekélyebb. Az új vázszerkezet olyan kialakítású melyen nem tud összegyűlni a por vagy egyéb szennyeződés, csak

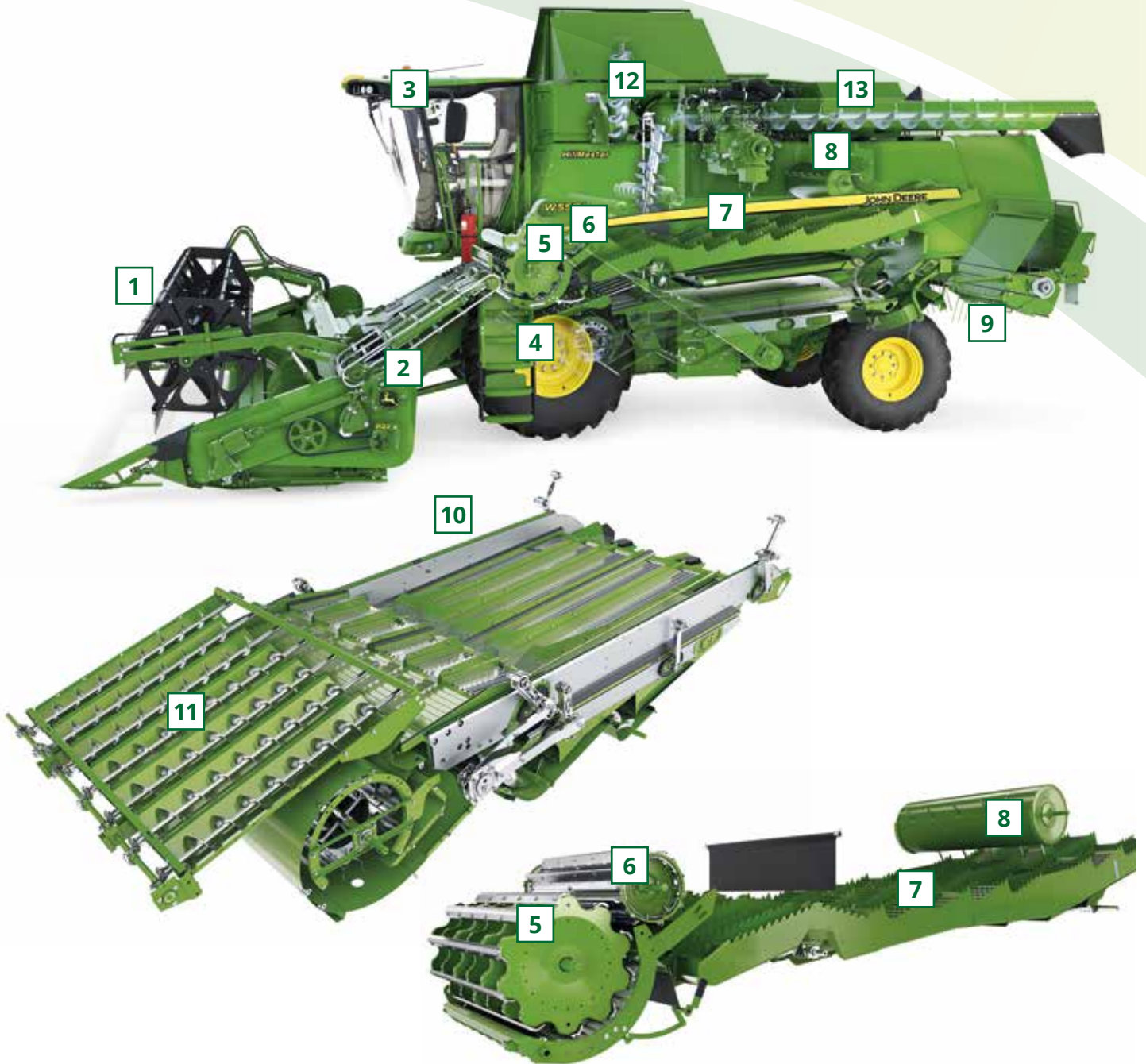
néhány olyan részlet, mely miatt érdemes megismerni ezt az új kombájn szériát. A kiegészítő felszerelések köre is bővült. Ilyen lehetőség a légkompresszor lehetősége a mindennapi karbantartást segítve, vagy az új gyári gumihederes járószerkezet mely a minden körülmény közötti betakarítást biztosítja.

A W-sorozat gépei igény szerint felszerelhetőek minden olyan intelligens eszközzel melyek, tovább növelik a gép kihasználtságát. Az AutoTrac automatikus kormányzás segítségével optimalizálhatja fogásoláskor átfedéseit. A gépkezelőnek pedig jut ideje egyéb funkciók még precízebb ellenőrzésére. Az 2630-as érintőképernyős kijelzővel hozam és nedvességtérképet is készíthet, jól használható adatot



kapva a jövő évi gazdálkodás alapjával. A JDLink segítségével pedig pontos információt kaphat gépe helyzetéről, vagy a munkában töltött üzemóráról és azok alatti üzemanyag-fogyasztásról.

Modell	W540	W550	W650	W660
Modell	W540	W550	W650	W660
Maximális teljesítmény aratáskor:	191/260	224/305	256/348	285/387
Szalmarázóládák száma:	5	5	6	6
Cséplődob-átmérő (mm):	660	660	660	660
Cséplődob-szélesség (mm):	1400	1400	1670	1670
Cséplődob kosárfelület (m <sup>2</sup> ):	1,05	1,05	1,25	1,25
Második kosárfelület (m <sup>2</sup> ):	0,45	0,45	0,55	0,55
Szalmarázó hossza (m):	4,8	4,8	4,8	4,8
Lépcsők száma:	11	11	11	11
Magtartálytérfogat (l)*:	8000/10000	8000/10000	9000/11000	9000/11000
Ürítési teljesítmény (l/sec):	88	88/125	88	88/125



1. Vágóasztalok és adapterek széles választéka áll rendelkezésre, legyen szó bármilyen növényféléseleg betakarításáról.
2. Hosszú mégis rendkívül masszív ferdefelhordó a jobb rálátás és a kisebb emelkedési szögű anyagáramlás biztosítására.
3. Kategóriájában egyedülállóan kényelmes és tágas vezetőfülke.
4. Robusztus hajtómű és csúcsterhelésre tervezett véglehajtások, melyekkel biztos lehet abban, hogy akár süppedős, nehéz körülmények között is számíthat a betakarítógépre. Opcióban összkerékajátással is rendelhető.
5. Nagy átmérőjű, 10 léces cséplődob és nagy átfogási szögű dobkosár hatalmas felülettel a kíméletes, de nagy teljesítményű cséplés elérése érdekében.
6. Nyolcszögletű utóverődob az egyenletesebb anyagáramlás biztosítására.
7. 11-lépcsős szalmarázó ládák a megnövelt átejtő felületnek köszönhetően a

- csökkentett szórásvesztés elérése érdekében.
8. Az ujjas forgó lazító nagy szalmatömeg esetén tovább lazítja az átáramló anyagot ezzel garantálva a még leválasztatlan szemek kihullását, mielőtt azok a gépből távoznának.
  9. Nagy teljesítményű szecskázó az egyenletes és teljes vágóasztal-szélességben történő aprított anyag szétterítésére. Opcionálisan a terelőlapátok elektromosan a fülkéből állíthatók, így oldalszélben is biztos lehet abban, hogy nem fog az aprított anyag a még álló terményre kerülni.
  10. A megnövelt felületű tisztítórendszer a csigás továbbítóval kezdődik, mely aktív anyagtovábbítást biztosít akár nedvesebb körülmények között is. Az eltömődés és az anyagfeltapadás veszélye soha nem áll fenn. Oldalirányú lejtő esetén pedig a mély vályúknak köszönhetően az anyag egyenesen szétterítve kerül a rostákra,

- így tovább csökkenthető az anyag oldalirányú torlódása és egyben az emiatt fellépő szórásvesztés.
11. Nagy teljesítményű szállítócsigák nagy szemtömeg szállítására tervezve.
  12. Nagy méretű magtartály az ehhez illesztett ürítési kapacitású csigával, hogy minél kevesebbet kelljen üríteni, és azt is a lehető leghatékonyabban.
  13. Hatékony John Deere motor, mely kifejezetten erre a felhasználásra lett kifejlesztve. A károsanyag-kibocsátási előírásokat úgy képes betartani, hogy nincs szükség semmilyen adalékanyagra, csak gázolajra. Ha a betakarítással járó terhelés miatt csökkenne a motorfordulatszám, akkor sem kell aggódnia, mert megemelkedik a motor teljesítménye. A 9 l-es motor esetén az elektronikus motorvezérlés az ürítés alatt további 34 LE teljesítményfokozást hajt végre annak érdekében, hogy folyamatos legyen a betakarítás.



## JOHN DEERE T SOROZATÚ KOMBÁJNOK

Az új T-sorozat tervezése során maximálisan az ügyfél igényeire és kívánásaira koncentráltak: nagyobb teljesítmény, kisebb szemvesztés, egyszerű kezelhetőség, gyorsabb átszerelés másik terményre és könnyebb karbantartás. Ez a gép ötvözi mindazt, ami egy szalmarázóládás gépben rejlik, azzal az elérhető többletjelítménnyel, amit az új többdobos „T koncepció” cséplő és leválasztó rendszere tesz lehetővé. Az óriási (korábbi típushoz képest is növelt) kosárfelület, hosszabb ládafelület és a W sorozathoz hasonlóan a nagy méretű rosta felület garantálja a nagy elérhető kapacitást. A nap végén a betakarított terület nagysága és termény minősége magáért beszél. Az új hajtásrendszer és összerék hajtás a traktor első

hajtásához hasonló hátsó híd jobb járóképességet és fordulékonyt nyújt. A 41%-al növelt üritési sebesség pedig a mellékidőt jelentősen csökkenti. Az új formavilág új belsőt is takar. Nem ráncfelvarrás vagy optikai módosítás történt ezen a gépen. Egy növekvő igényt kiszolgáló, betakarítási kapacitásában és motorikusan is erősebb kombájnról beszélhetünk. A kiegészítők széles sora az Ön egyedi igényeit is kielégíti: gyári légkompresszor 3 kivezetéssel, tolatókamera, széles gumizás vagy John Deere gumihevederes járószerkezet.

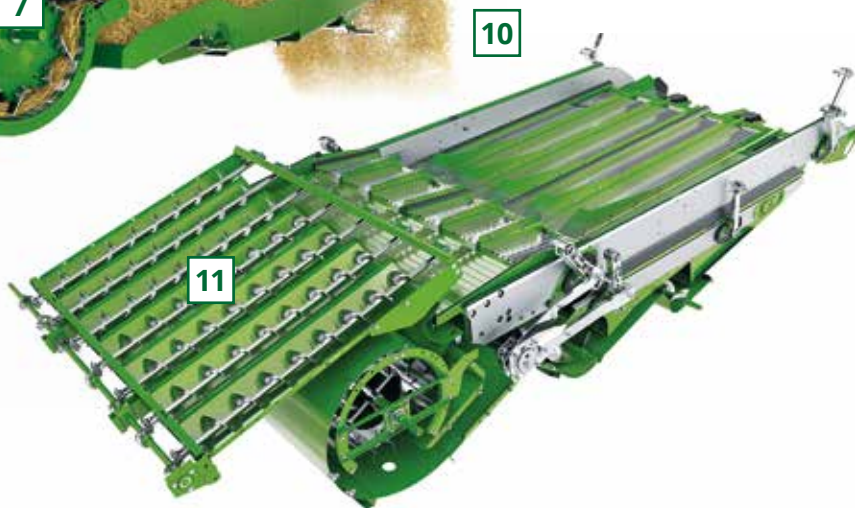
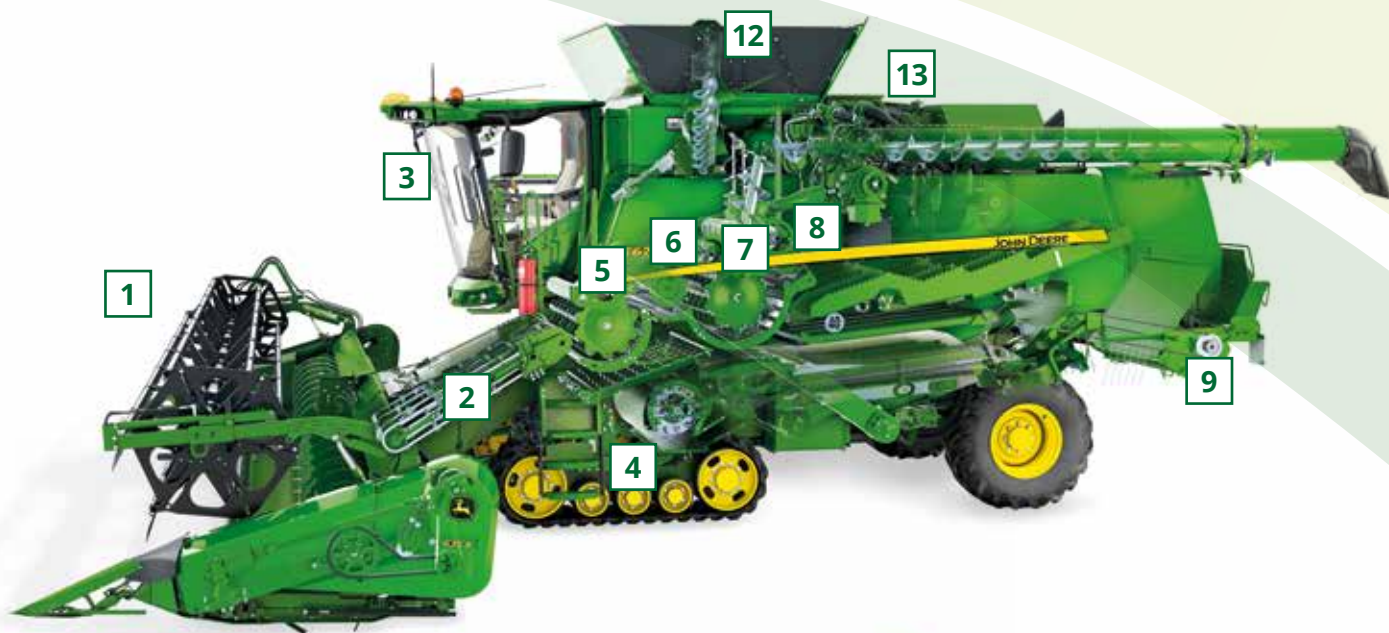
Ha precíziós gazdálkodásban gondolkodik, akkor egy gyakorlatban is működő rendszert kaphat, melynek legtöbb részegysége már az alapfelszereltség részét képezi. JDLink távfelügyelet,

automata kormányzás csak néhány a sorban.

A Prodrive hajtásrendszer (opció) mely 0 és 30 km/h haladási sebesség között egy teljesen fokozatmentes erőátvitelt tesz lehetővé tartalmazza a differenciál zárat is.

A Hillmaster hegyi kivitel továbbra is tökéletes megoldás a meredek domboldalon. Az egész kombájn vízszintesen áll: fülke, magtartály, cséplő-leválasztó-tisztítórendszer. Minden funkcionális elem az optimális pozícióban dolgozik, a magtartály teljesen megtölthető, a gép stabilitása pedig nem kerül veszélybe. Mindez együttesen teszi lehetővé a kisebb szemvesztést, jobb gépkezelői komfortot és nagyobb teljesítményt lejtős területen is.

Modell	T550	T560	T660	T670
Maximális teljesítmény aratáskor (ECE R120) (kW/LE):	224/305	285/387	285/387	335/455
Szalmarázóládák száma:	5	5	6	6
Cséplődob átmérő (mm):	660	660	660	660
Cséplődob-szélesség (mm):	1400	1400	1670	1670
Dobkosárfelület (m <sup>2</sup> ):	1,13	1,13	1,35	1,35
Tangenciális ujjas rotorátmérő (mm):	800	800	800	800
Tangenciális ujjas rotorkosár-felület (m <sup>2</sup> ):	1,72	1,72	2,1	2,1
Utóverő dobátmérő (mm) :	400	400	400	400
Utóverő dob alatti kosárfelület (m <sup>2</sup> ):	0,45	0,45	0,55	0,55
Teljes aktív leválasztó felület (m <sup>2</sup> ):	3,3	3,3	4	4
Szalmarázóládák lépcsőszáma:	7	7	7	7
Magtartály térfogat (l)*:	8000/10000	10000	11000	11000
Üritési teljesítmény (l/sec):	88/125	125	88/125	125



1. Vágóasztalok és adapterek széles választéka áll rendelkezésre, legyen szó bármilyen növényfélésegről betakarításáról.
2. Hosszú, mégis rendkívül masszív ferdefelhordó a jobb rálátás és a kisebb emelkedési szögű anyagáramlás biztosítására.
3. Kategóriájában egyedülállóan kényelmes és tágas vezetőfülke aktív hűtőrekeszsel, pótüléssel és rengeteg tároló rekeszsel.
4. Robusztus hajtómű és csúcsterhelésre tervezett véglehajtások, melyekkel biztos lehet abban, hogy akár süppedős, nehéz körülmények között is számíthat a betakarítógépre.
5. Nagy átmérőjű, 10 léces cséplődob és nagy átfogási szögű dobkosár hatalmas felülettel a kíméletes, de nagy teljesítményű cséplés elérése érdekében.
6. Terménytovábbító dob az egyenletesebb anyagáramlás biztosítására. Nincs éles törés és ezzel redukálható az eltömődés veszélye.
7. Ujjas leválasztó rotor az intenzív leválasztás érdekében.
8. Az utóverődob az aktív leválasztás utolsó eleme, melynek fojtatása a hagyományos szalmazózláda.
9. Nagy teljesítményű szecskázó az egyenletes és teljes vágóasztal-szélességben történő aprított anyag szétterítésre. Opcionálisan prémium szecskázóval is rendelhető, mely nagyobb késszámmal rendelkezik így tökéletesebb aprítást végez.
10. A nagy, megnövelt felületű, alumínium házas tisztítórendszer a csigás továbbítóval kezdődik, mely aktív anyagtovábbítást biztosít akár nedvesebb körülmények között is. Az eltömődés és anyagfeltapadás veszélye soha nem áll fenn. Oldalirányú lejtő esetén pedig a mély vályúknak köszönhetően az anyag egyenletesen szétterítve kerül a rostákra szétterítve, így tovább csökkenthető az anyag oldalirányú torlódása és egyben az emiatt fellépő szórás veszteség.
11. Nagy teljesítményű szállítócsigák nagy szentőmeg szállítására tervezve.
12. Nagy méretű magtartály az ehhez illesztett maximálisan 125 l/sec ürítési kapacitású csigával, hogy minél kevesebbet kelljen üríteni, és azt is a lehető leghatékonyabban.
13. Hatékony John Deere motor, mely kifejezetten erre a felhasználásra lett kifejlesztve. A károsanyag-kibocsátási előírásokat úgy képes betartani, hogy nincs szükség semmilyen adalékanyagra, az oxidációs katalizátornak és a részecskeszűrőnek köszönhetően. Ha a betakarítással járó terhelés miatt csökkenne a motorfordulatszám, akkor sem kell aggódnia, mert megemelkedik a motor teljesítménye, mely a Powertech motorok tervezéséből adódó kiváló teljesítménygörbe eredménye. A 9 l-es motor esetén az elektronikus motorvezérlés az ürités alatt további 34 LE teljesítményfokozást hajt végre annak érdekében ne hogy teljesítményhiány lépjen fel.



## JOHN DEERE S SOROZATÚ KOMBÁJNOK

Ha a betakarítási teljesítményt illetően nem akar kompromisszumokat kötni, akkor az S kombájn az ideális választás. Rotoros cséplési technológiával rendelkező gépek a világ legnagyobb teljesítményű kombájnjai. Az új löveg formájú, hosszan kúpos, változtatható anyagáramú rotor azt a célt hivatott ellátni, hogy a rotoros technológia ellenére jól bálázható szalmát és a piacon a legnagyobb cséplési és leválasztási teljesítményt realizáljon, még aprómagú növényfélésekben is. Különösen jó tapasztalatok vannak olajretek betakarításban. Nagy magvú növényekben, mint a kukorica vagy szója pedig egyedülálló szemminőség, valamint alacsony veszteségszint jellemzi ezt a gépsorozatot. A piacon kapható legnagyobb teljesítményű motorral, a legnagyobb magtartállyal és ehhez kapcsolódóan a legnagyobb ürítési

teljesítménnyel rendelkező S690 is ezt a tényt támasztja alá. Újdonság az S kombájnok háza táján az új növelt kapacitású rosta, valamint az aktív lejtő kompenzáció, mely a termény féleségét is figyelembe véve állítja a kombájn pozíciójának megfelelően a rosta nyílást valamint légmenyisíget a szelelő fordulatszám változtatásán keresztül. Így ha a kombájn dombos területen dolgozik a tisztítási teljesítmény fokozható, emelkedőn felfele haladásnál pedig a szemvesztés csökken. Annak érdekében, hogy a gép kihasználhatósága teljes legyen, a T kombájnoknál felsorolt intelligens és járóképesség-fokozó eszközök rendelkezésre állnak, legyen szó automatikus kormányról, elektronikus teljesítmény-szabályozásról, hozam- és nedvességtérkép készítésről vagy a JDLink-ről. Az új

erősített gumihevederes járószerkezet ettől az évtől rendelhető ezekre a gépekre. A Prodrive hajtással melynek része a differenciál zár, a szükséges nyomatéktartalék mindig rendelkezésre áll. Ha ez mégsem lenne elég, akkor üljön be a kezelőfülkébe, és érezni fogja azt a sugárzó erőt, átgondolt építésvet, amit ezek a gépek sugallnak, mind kívülről mind belülről.



1. Vágóasztalok és adapterek széles választéka áll rendelkezésre, legyen szó bármilyen növényfélésegből betakarításáról. A csúcsteljesítményhez mérten akár 10,5 m szélességű vágóasztallal vagy 12 soros John Deere szárzúzós kukorica adapterrel.
2. Hosszú, mégis rendkívül masszív ferdefelhordó a jobb rálátás és a kisebb emelkedési szögű anyagáramlás biztosítására. Az erősített ferdefelhordó további előnye az erős hajtáslánc, mely 12 soros kukorica adapter esetén sem vall kudarcot.
3. Új löveg formájú, hosszan kúpos, változtatható anyagáramú rotor. A rotoros technológia ellenére jól bálázható szalmát eredményez. Csúcsteljesítményre tervezték.
4. A John Deere kombájnoknál már megismert csigás anyagtovábbító és tisztítófelület, növelt rostafelülettel és aktív kalász visszahordó/cseplőművel. Így a kalász visszahordóról érkező anyag nem a rotort terheli. Ezzel

- is tovább növelve a cséplő- és leválasztó teljesítményt.
5. A nagy vágóasztal-szélesség komoly kihívást állít a szecskázó konstrukciójával szemben. 10,5 m szélességű vágóasztal esetén ajánlott a PowerCast terítő. Ezzel biztosíthatja a tökéletes anyagterítést egészen 12 m szélességig.
6. A piacon a legnagyobb méretű magtartály gombnyomásra nyíló és csukódó tartályfedelelkel.
7. 135 l/sec ürítési kapacitású csiga, azért hogy minél kevesebbet kelljen üríteni, és azt is a lehető leggyorsabban.
8. Hatékony John Deere motor, mely kifejezetten erre a felhasználásra lett kifejlesztve. Ha a betakarítással járó terhelés miatt csökkenne a motorfordulatszám, akkor sem kell aggódnia, mert megemelkedik a motor teljesítménye, mely a Powertech motorok tervezéséből adódó kiváló teljesítménygörbe eredménye. A 13,5 l-es motor esetén az

- elektronikus motorvezérlés az ürítés alatt további 50 LE teljesítményfokozást hajt végre annak érdekében, hogy teljesítményhiány lépjen fel.
9. Piacvezető tágas vezetőfülke, aktív hűtőrekesszel tágas pótüléssel és rengeteg tárolórekesssel. A kartámlába integrált érintőképernyős kijelző és kezelőpanel, színes sarokoszlop, mind azt a célt szolgálják, hogy a kontrollt a megfelelően kézben tarthassa, és gyorsan reagálhasson bármilyen változó körülményre.
10. Robusztus hajtómű és csúcsterhelésre tervezett végrehajtások, melyekkel biztos lehet abban, hogy akár süppedős, nehéz körülmények között is számíthat a betakarító gépre. ProDrive és összerék hajtással ez a gép terepen mozgó járműként is megállja a helyét.
11. Gumikerekes és gumiveveres járószerkezet is rendelhető opcióban.

Modell	S660	S670	S680	S685	S690
Maximális teljesítmény aratáskor (ECE R120) (kW/LE)	285/387	335/455	402/547	426/579	460/625
Maximális teljesítményfokozás ürítéshez (kW/LE)	25/34	25/34	37/50	37/50	37/50
Magleválasztó szerkezet	1 db rotor	1 db rotor	1 db rotor	1 db rotor	1 db rotor
Rotor típusa és anyagáram állítása	3 szegmensű változtatható anyagáramú				
Rotor hossza (mm)	3124	3124	3124	3124	3124
Rotor átmérő (mm)	762	762	762	762	762
Magtartály térfogat (l)*	10600	10600	14100	14100	14100
Ürítési teljesítmény (l/sec)	120	120	135	135	135



## JOHN DEERE 600R SOROZATÚ VÁGÓASZTALOK

A 600R sorozatú vágóasztalokkal még alacsonyabban vághat, gyorsabb haladási sebességeknél is. A 600R sorozatú vágóasztalok bármely W, T, S ill. megfelelően felszerelt 1470/1570 sorozatú kombájnról könnyen felkapcsolhatók.

A három-pozíciós vágóasztal hossza 545-től 715 mm-ig állítható.

A 80 LE-s elektro-hidraulikusan vezérelt mechanikus visszaforgató közvetlenül a motorteljesítményt használja. A motolla is automatikusan visszafelé forog.

Masszív 660 mm átmérőjű, négy irányba állítható középre hordó csiga, alatta rozsdamentes acéllemezekkel. A bedobó-ujjak a középrehordó-csiga teljes szélességében

lettekelhelyezve.

A nagy átmérőjű motollát hidromotor hajtja.

Elektrohidraulikus multicatlakozó: minden elektromos és hidraulikus csatlakozó, ill. a vágóasztal-rögzítő csapok egy karral történő rögzítéséhez.



### ZÜRN PRÉMIUM FLOW HEVEDERES VÁGÓASZTALOK

5,5-9,15 m munkaszélességig érhető el. Nagyobb teljesítmény, – különösen dőlt, vagy alacsony állományban –, mivel levágás után az anyag rögtön kényszermozgásban van: a heveder behúzza a terményt.

A heveder, a kasza és a középrehordó csiga között szállítja az anyagot, így egyenletesebb, folyamatosabb az anyagszállítás.



Típus	614R	616R	618R	620R	622R	625R	630R	635R
Vágási szélesség (m)	4,3	4,85	5,5	6,1	6,7	7,6	9,15	10,5

A vágási magasság akár 4 cm alá is csökkenthető, hogy a kombajn fel tudja szedni a borsót vagy a dőlt, összekuszálódott szárú növényeket is. Az elektrohidraulikus multicatlakozót és egy kardántengelyt kell felszerelni, így a vágóasztal csatlakoztatása egy percen belül lehetséges. Az állítható asztalhossz jobb alkalmazkodást biztosít a különböző növényekhez. A bolygóműves kaszahajtás egyenes vonalú késmozgást,

vibrációmentes működést, finomabb vágást, kisebb pergési veszteséget biztosít. Az erős visszaforgató még a legmakacsabb dugulásokkal is könnyen megbirkózik. A nagy átmérőjű középre hordó csiga, teljes szélességben elhelyezett vezérelt ujjakkal biztos anyagtovábbítást jelent a ferdefelhordóhoz. A hidromotoros motollahajtás pontosabb motollafordulat-állítást tesz lehetővé.

Egyaránt nagyobb asztal- és cséplőteltelítmény minden növényben és körülmény között: a kalászok érkeznek először a cséplődobhoz, ami jobb cséplést és kisebb veszteséget eredményez (kevesebb szem marad a kalászban).

Könnyen és gyorsan lehet egyik növényről a másikra váltani (repcéről gabonára váltani 10 perc).





## JOHN DEERE 600 X SOROZATÚ VÁGÓASZTALOK

A 600X vágóasztal család egyediségét a 800 mm hosszban kitolható kaszaszerkezet adja. Ez egy teljes értékű repcetoldal hosszával egyenértékű, és bármilyen szerelés vagy köztetes lemezek behelyezése nélkül teheti mindezt. Az alsó lemezelés ez esetben is a JD 600R vágóasztaloknál megszokott rozsdamentes acéllemez. A repce betakarításhoz használatos

oldalkaszák pedig a vágóasztalon kerültek elhelyezésre, így azok mindig kéznél vannak. Felszerelése nem igényel szerszámot, és oldalanként 1-1,5 percet vesz igénybe. Természetesen a korábbiakban a 600R vágóasztalnál megismert jellemzők megmaradtak, mint például a talajkopírozást segítő talajtapintók, a kalászemelők felszerelésének lehetősége vagy éppen az

elektrohidraulikus multicatlakozó, a gyors és problémamentes vágóasztal-csatlakoztatáshoz.

Típus	622X	625X	630X	635X	640X
Vágási szélesség [m]	6,7	7,6	9,1	10,5	12,2

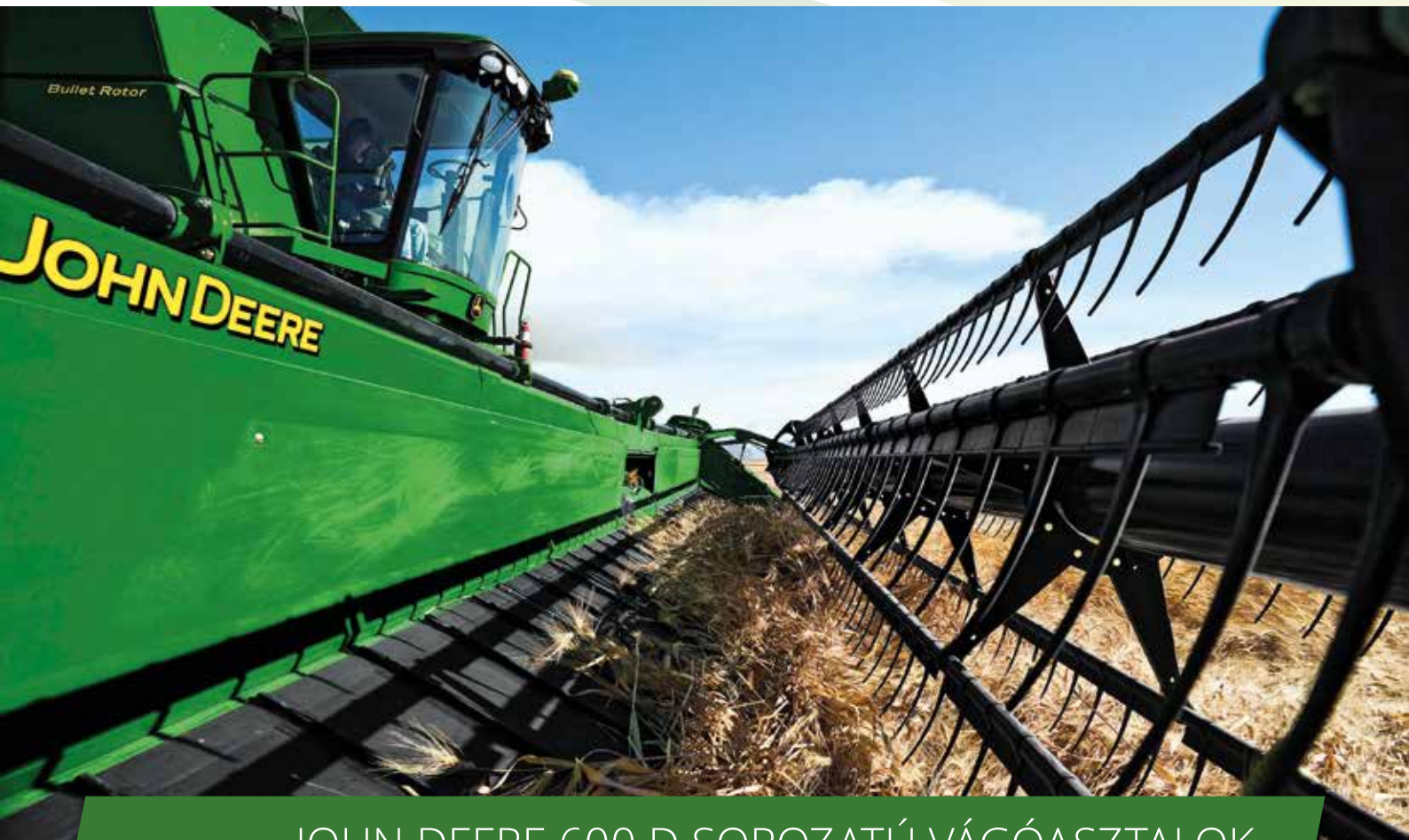


## JOHN DEERE 600 F SOROZATÚ VÁGÓASZTALOK

Az új flexibilis kaszaszerkezet előnyei különösen borsó és szójabab betakarításban domborodnak ki. Az alacsony vágás gondos talajmunkálás mellett is csupán ezzel a rendszerrel valósítható meg 6 m vagy ettől nagyobb vágási szélességek esetén. A vágóasztal

középrehordó csigája azonos a korábbiakban bemutatott vágóasztalokéval. A nagy területen borsót és/vagy szóját termelő gazdaságok elengedhetetlen betakarító adaptere.

Típus	620F	622F	625F	630F	635F
Vágási szélesség [m]	6,1	6,7	7,6	9,1	10,5



## JOHN DEERE 600 D SZOROZATÚ VÁGÓASZTALOK

Az Amerikában elterjedt és előszeretettel alkalmazott keresztzalagos vágóasztal aktív anyagtovábbítást eredményez. Az anyagáram egyenletes, így a kombájn működése is kedvezőbb. Az előretolt kaszaszerkezetnek további előnye a kisebb pergési veszteség.

Típus	622X	625X	630X	635X	640X
Vágási szélesség [m]	6,7	7,6	9,1	10,5	12,2





## VÁGÓASZTAL-SZÁLLÍTÓ KOCSIK, REPCEBETAKARÍTÓ ADAPTEREK

### VÁGÓASZTAL-SZÁLLÍTÓ KOCSIK

Az új univerzális vágóasztal-szállító kocsik nem csak a kombájn gabonavágó asztalának szállítására alkalmasak, hanem napraforgó és kukorica adapterek szállítására is. Ezzel versenyképes alternatívái lehetnek a felcsukható csőtörőknek, melyek jelentős árkülönbségük mellett nagyobb tömegük miatt fokozottan terhelik a kombájn ferdefelhordóját, rontják a gép súlyeloszlását és kormányozha-



Vágóasztal-szállító kocsi: a vágóasztalok, a csőtörők ill. napraforgó adapterek biztonságos, gazdaságos és kombájnkimélő szállítására.

tóságát. Vágóasztalmérettől függően három különböző modell kapható.

### ZÜRN-PROFI REPCEBETAKARÍTÓ ADAPTER

A ZÜRN-PROFI repcebetakarító adapter egy repce előtét-ejtőlemez kombinációt, valamint egy vagy kettő (opció) oldalvágó berendezést tartalmaz. A mechanikus hajtású oldalvágó berendezés(ek) megbízható működést eredményez(nek). A gondosan kialakított repceelőtét pontosan illeszkedik a kombájn vágószerkezetéhez, így megakadályozható, hogy veszteségek keletkezzenek az oldalfalaknál. A sima kialakítású ejtőlemez korlátozza a vágóasztalnál keletkező veszteségeket. Az olajban futó repceelőtét-meghajtás vibrációmentes hajtást biztosít. Gyorsan felszerelhető.



### ZÜRN - COMPACT REPCEOLDALVÁGÓ BERENDEZÉS

A vágóasztal jobb oldalára szerelhető mechanikus hajtású oldalvágó berendezés megbízható működést eredményez.



A repcebetakarító adapterek segítségével akár 20%-kal is növelheti a hektáronként betakarított termés mennyiségét.



## OROS ÉS CORNADO KUKORICACSŐ-TÖRŐ ADAPTER CSALÁD

### OROS adaptercsalád

A jól ismert adapter család 70-100 cm közötti sortávolságra vetett száraz kukorica betakarítására 4, 5, 6 és 8 soros fixvázas kivitelben. Kikapcsolható HSA típusú száraprítójának keményfém felszört aprítókései közvetlenül a törőhengerek alatt működnek, és a törőhengerek által még fogott szárat aprítják és terítik szét egyenletesen. A cserélhető törőhengerbordáknak köszönhetően gazdaságosan növelhető az adapter élettartama. A törőhengerek védelmét a kardántengelyben elhelyezett biztonsági kapcsoló látja el. A műanyag burkolatok az adapter súlyának csökkenését eredményezik. Az OROS adapterek opcionálisan felszerelhetők napraforgóbetéttel, mellyel az adapter használhatósága napraforgó-betakarításra is kiterjeszhető. Ezzel kisebb szemvesztés és kisebb üzemanyag-felhasználás érhető el.

Opcióban a hajtóláncok csepegtető olajzással, a törőegységek pedig

elektromos vagy hidraulikus központi törőléccal is rendelhetők. Ha oldalmagasításra van szükség, akkor ez a kiegészítő is rendelkezésre áll.

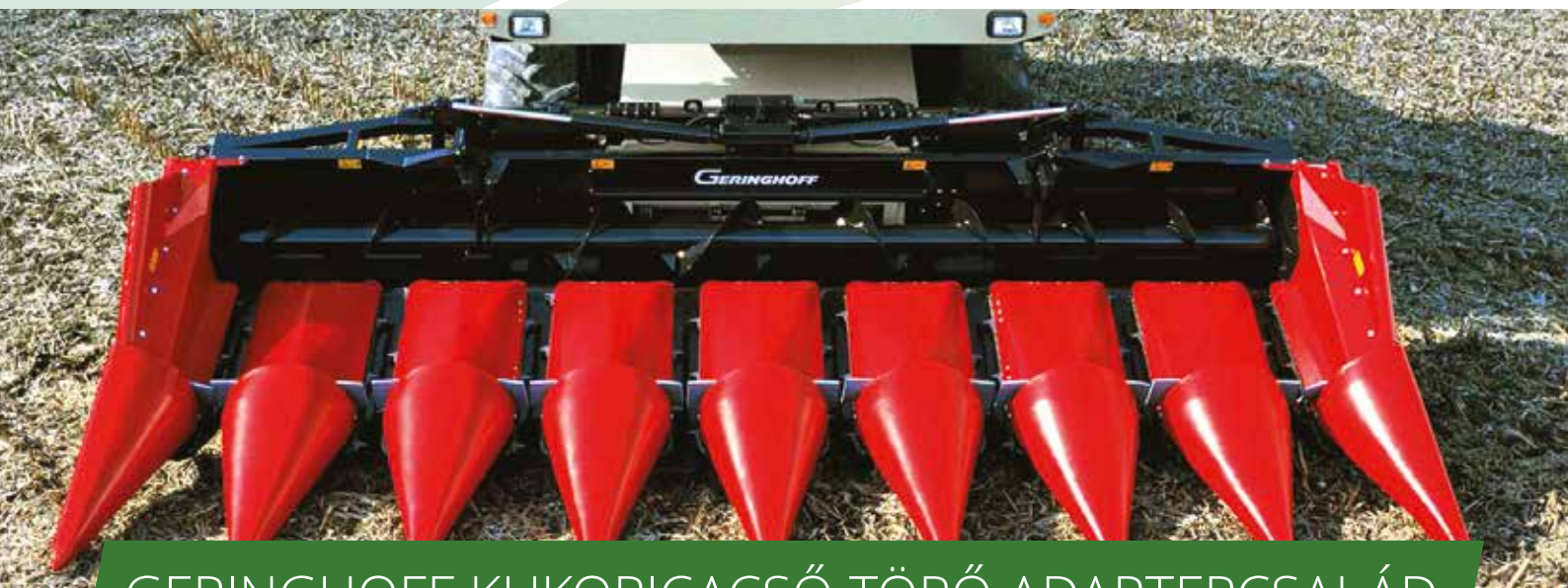
### OROS CORNADO adaptercsalád

Minden körülmény között kimagasló betakarítási teljesítményt nyújt. Jellemzői a megbízhatóság, a tökéletes száraprítás, súlycsökkentés, az energiefelvétel csökkentése. Jelentős súlycsökkentés az adapter egyik legmeghatározóbb részénél, a törőegységnél. Valamennyi hajtóműház alumíniumból készül, és az autópári gyáregységben, a legmagasabb minőségi követelményeknek megfelelően megmunkált. A törőhengerek könnyen leszerelhetők. A törőhenger bordákon kívül a költségtakarékosság érdekében a törőhenger csigája is cserélhető. Mindhárom törőhengerborda egyforma, a törőegységkeret leszerelése nélkül hozzáférhető. A szárzúzó kikapcsolható, és a túlterhelés elleni védelem érdekében valamennyi

törőegység soronként biztosított. A hagyományos lánchajtást felváltotta a kardánhajtás, mely semmilyen karbantartást nem igényel a betakarítási időszak alatt. A törőhengerek első csapágyazásánál nem kell zsírozni a csapágyakat. A gyűjtőcsigát meghajtó görgős láncnál automata olajzó biztosítja a lánc kenését.

A CORNADO adapterek 6, 8 és 12 soros merev vagy csukható vázas kivitelben rendelhetők. Az OROS adaptereknél már bemutatott opciók a CORNADO adapterek esetén is rendelkezésre állnak.

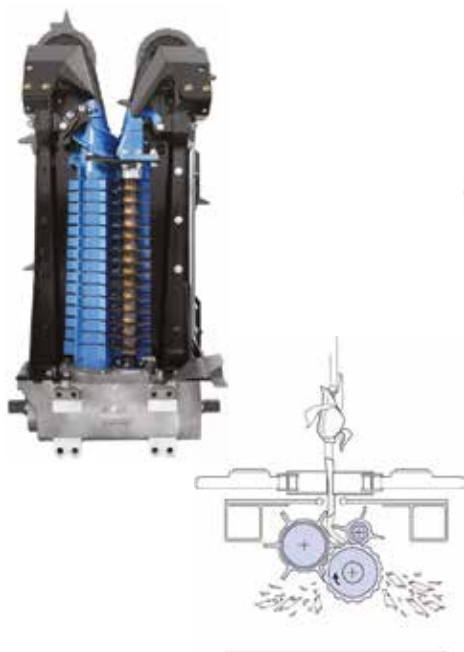




## GERINGHOFF KUKORICACSŐ-TÖRŐ ADAPTERCSALÁD

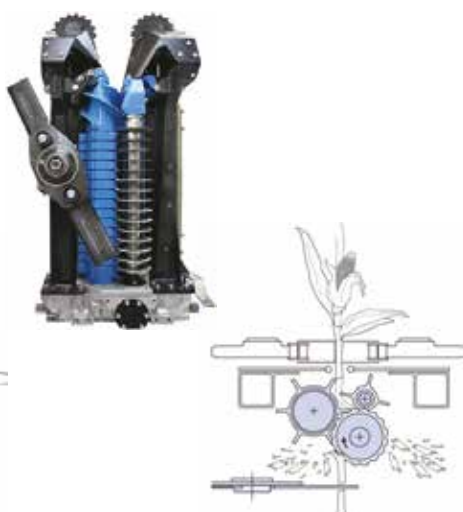
### GERINGHOFF ROTA-DISC® (RD®)

Két törőhengeres + integrált vágótárcsás, tarlóvágókéssel szerelt kivitel, hidraulikusan állítható tépőlécekkal, 6 soros kivitelig egyoldali, 8 soros kivitelől kétoldali hajtással, soronkénti túlterhelés elleni védelemmel, állítható tépőszöggel, műanyag gázrugós burkolatokkal, fordulatszám-jelző monitorral. Normál sortávolság: 30" (76,2 cm), kivétel 6 soros összecukható gépeknél 75 cm. 8 soros gépeinktől az alapár tartalmazza az automatikus talajkövetőt.



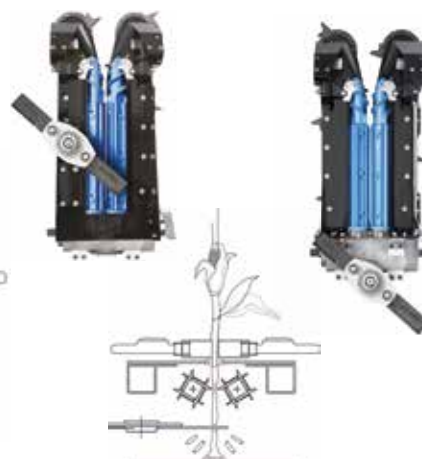
### GERINGHOFF HORIZON STAR® (HS®)

Két törőhengeres + integrált vágótárcsás, alsó horizont tarlóvágóművel szerelt kivitel, hidraulikusan állítható tépőlécekkal, 6 soros kivitelig egyoldali, 8 soros kivitelől kétoldali hajtással, soronkénti túlterhelés elleni védelem, állítható tépőszög, műanyag gázrugós burkolatok, fordulatszám-jelző monitor. Normál sortávolság: 30" (76,2 cm), kivétel 6 soros összecukható gépeknél 75 cm. 8 soros gépeinktől az alapár tartalmazza az automatikus talajkövetőt. A törőegység alatt működő tarlóvágómű tökéletes minőségű aprítást tesz lehetővé.



### GERINGHOFF MAIS STAR SC (MS-SC) és MAIS STAR HORIZON\* (MS-HORIZON\*)

Két törőhengeres kivitel, a törőhengereken lehúzókésekkel szerelve, alsó horizontális szárzúzó berendezéssel ellátva, vezetőfülkéből hidraulikusan állítható tépőlécekkal, biztonsági kapcsolóval a törő- és zúzó hajtóművekben, 6 soros kivitelig egyoldali, 8 soros kivitelől kétoldali hajtással. Normál sortávolság: 30" (76,2 cm), a 6 soros összecukható gépeknél 75 cm. 8 soros gépeinktől az alapár tartalmazza az automatikus talajkövetőt. GERINGHOFF MAIS STAR HORIZON\* (MS-HORIZON\*) esetén új elhelyezésű, a törőegység alatt működő tarlóvágómű.





## NAS NAPRAFORGÓ-BETAKARÍTÓ ADAPTEREK

### A NAS típusú adapter előnyei:

- Minimális szemvesztés
- A speciálisan kialakított burkolatok a lehajló szákról is biztosítják a napraforgó betakarítását.
- Könnyű kezelhetőség.
- Kombájnhoz egyszerűen csatlakoztatható.
- Minimális karbantartási igény alacsony üzemeltetési költségek.
- A rugófesztésű behúzóláncok egyenletes, eltömődésmentes anyagáramot biztosítanak rossz betakarítási viszonyok között is.
- Nagy területteljesítmény.

A NAS napraforgó-adapter a teljes érésű napraforgó kombájnjal történő betakarításra szolgál. Soronként egy fűslánc ütődés nélkül húzza a napraforgó szárat a csillagkéses vágószerkezetbe. A sorok közötti maggyűjtő tálcák rezegnek, ezek biztosítják a termés továbbítását a kombájn ferdefelhordójához. A maggyűjtő tálcákon nem boltozódik fel az anyag. A mozgatható sorválasztók a lehajló szárat megemelik, így azokról is betakarítható a termés.

Az oldalfalak kialakítása biztosítja a sorválasztást, és megakadályozza a szélső sorok tányérjainak esetleges kibukását.

NAS típusú adapterek 4, 6, 8, 10, 12 soros kivitelben, 50, 55, 60, 73, 76,2 cm-es sortávolsággal készülnek.

Egyes modellek rendelhetők mechanikus vagy hidraulikus szárzúzás és/vagy felcsukható kivitelben is.





*Automata sebesség szabályozás*

## BETAKARÍTÁS PRECÍZEN!

Napjainkban a precíziós gazdálkodás egyre nagyobb hangsúlyt kap. Attól függően, hogy mire szeretnénk használni a gépnek ezen intelligens képességeit, több csoportra bonthatjuk ezeket a megoldásokat. A csoportosítás egyik lehetséges módja a felhasználás szerinti csoportosítás:

- teljesítményt fokozó megoldások (HarvestSmart, ICA, AutoTrac, Rowsense, MachineSync)
- az üzemeltetése és a gépkihasználatra választ adó információs rendszer (JDLink, RDA)
- a betakarított termény mennyiségi és minőségi jellemzőiről adatot szolgáltató rendszer (HarvestMonitor, HarvestDoc, JD Office)

Milyen megoldások léteznek a John Deere háza táján? A fenti csoportosítást alapul véve nézzük meg mik ezek az egyedülálló megoldások és hogyan is működnek.

### **1. Teljesítményt fokozó John Deere megoldások:**

A **HarvestSmart** automata teljesítmény-szabályzó rendszer állandóan magas terhelésszinten igyekszik működtetni a kombájnt. A csélpódob- vagy rotorterhelés, motorterhelés- és veszteségszintek figyelése mellett a gép automatikusan változtatja a haladási sebességet.

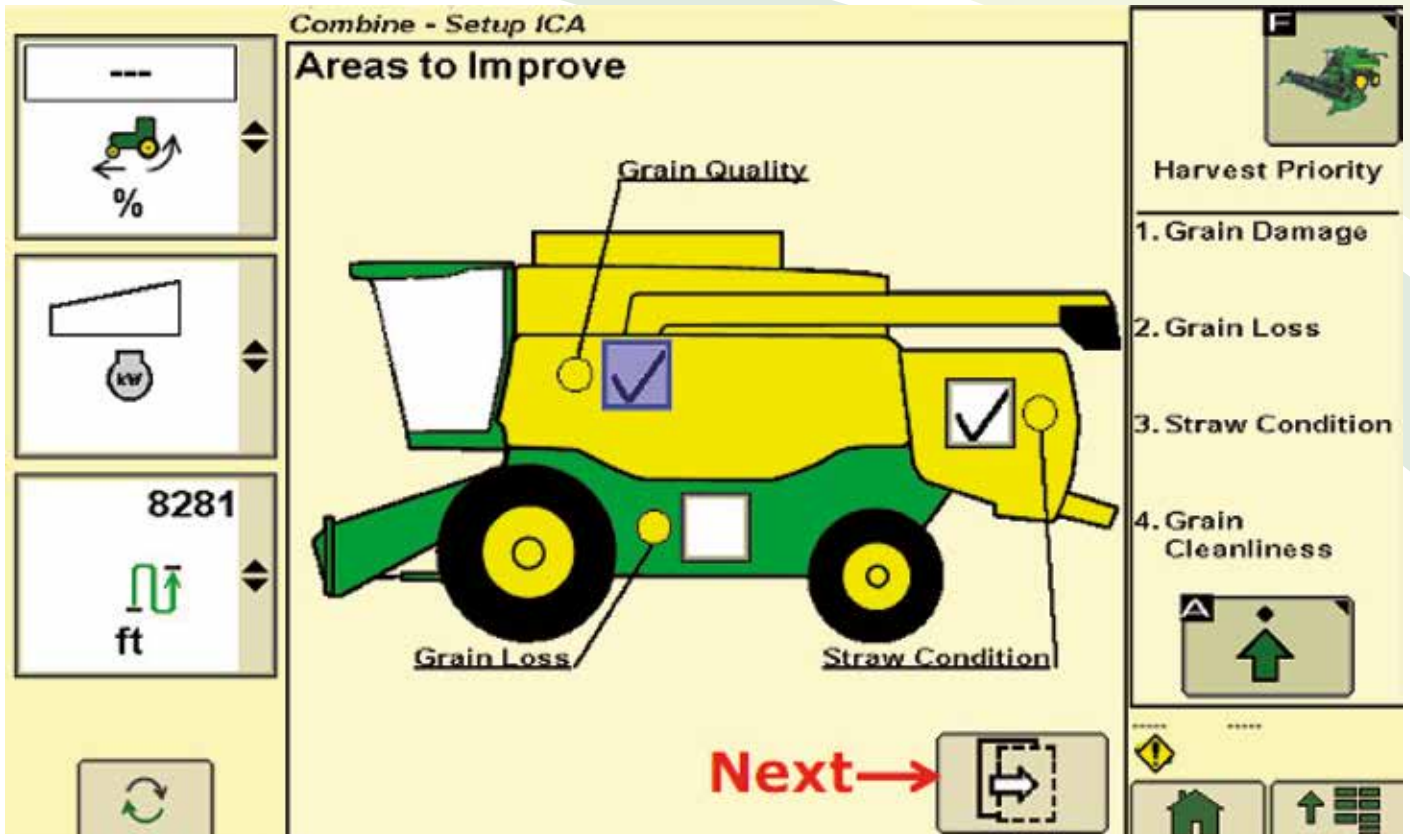
Így egy kevésbé tapasztalt pilóta is optimális terhelésszinten üzemeltetheti a gépet annak kapacitását kihasználva. Továbbá tehermentesíti a gépkezelőt, így több idő jut a gép figyelésére vagy optimális beállítására.

Az **ICA** interaktív kombájnbéállító rendszer a körülményeknek, illetve a felhasználó igényeinek megfelelően egy gépbeállítási optimalizálást tesz lehetővé. A kombájnt egy párbeszéd formájában megkérdezi a felhasználó számára fontos cséplési

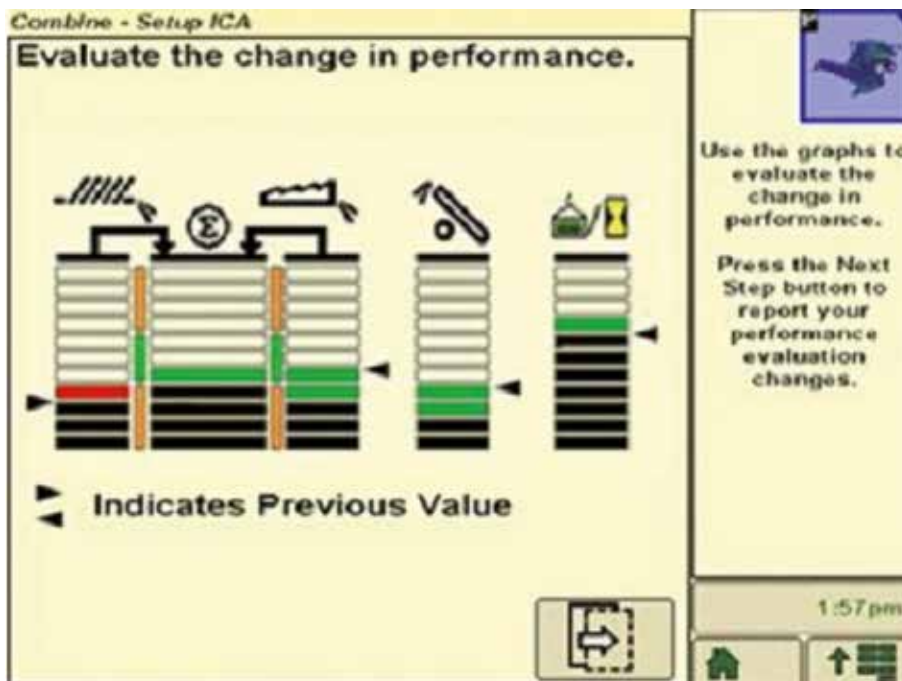
paramétereket (szemtörés, szemtisztaság, szalmaminőség, szemvesztesség) és azok sorrendjét.

Például vetőmag betakarítása esetén az egyik legfontosabb kritérium a szemtörés minimalizálása és a minimális szemvesztesség. Ezekhez képest például szemtisztaság csak harmadlagos paraméter, míg a szalma minősége a sor végén szerepel. Ennek megfelelően a javasolt alapbeállításokhoz képest a gép „megkérdezi” milyen betakarítási körülmények vannak (száraz, törékeny szalma, könnyen csépelhető kalászkok) és ennek megfelelően javasol egy gépbeállítást. A gépkezelő értékeli a változtatások eredményét (a monitoron látható a változtatás előtti és utáni veszteségszint), illetve a magmintát szemrevételezi és értékeli annak tisztaságát és a szemtörés arányát.





ICA interaktív kombajn beállító rendszer: A gépkezelő számára fontos paraméterek és azok fontossági sorrendje



ICA interaktív kombajn beállító rendszer: A beállítás változtatás utáni eredménye

Ezek alapján a gép ismét „rákérdez” a minőségi paraméterekre. Milyen jellemző javult vagy romlott a javasolt beállításnak köszönhetően. Ezt a

folyamatot mindaddig folytatjuk míg a kívánt cséplési minőség a számunkra megfelelő nem lesz. Így lépésről lépésre eljutunk a gép optimális

beállításához, amely egy jó kihasználást és kiváló betakarítási minőséget eredményez. Természetesen ezek az alapbeállításától eltérő beállítások lehetnek, ezért ezt elmentve a jövőben bármikor alkalmazhatjuk.

**A John Deere AutoTrac** automata kormányzás egy integrált rendszer. Egyediségét az adja, hogy nem szükséges a kormányra szerelt kormányforgató. A gépre szerelt antenna pedig bármikor áttehető másik John Deere gépre, legyen szó önjáró permetezőgépről vagy traktorról. A rendszer egy gyártó terméke ezért minden tekintetben megbízhatóbb, mint bármely más univerzális rendszer, arról nem is beszélve, hogy esetleges jelszolgáltatási hiba esetén is a KITE Zrt. felelős azt kijavítani. Az üzemeltető számára egyértelmű előny a megbízhatóság az egy kézben lévő rendszernek köszönhetően.

Az **AutoTrac** másik előnye a jobb gépkiszhasználás. A pilóta a kormányzáson kívül másra tud nagyobb figyelmet szentelni, illetve kisebb a fáradásból adódó teljesítmény csökkenés a nap

végén. A fogások tökéletesek azaz mindig teljes vágóasztal szélességgel dolgozhatunk.

Abban az esetben ha soros kultúráról beszélünk az automata kormányzás nem tökéletes megoldás ha nem RTK rendszer használatával történt a vetés. Ezért a John Deere egy kombinált rendszer használatát teszi lehetővé. A **RowSense** mechanikus sortapintók használatával a valós növényállományt érzékeli a szenzor és ez tartja soron a kombájnt.

Abban az esetben ha vetéskimaradásról, vadkarról vagy gyomos állományról beszélünk, akkor is üzemel a rendszer hiszen az előző nyomvonalat használja, azaz automatikusan át áll amíg a sortapintók ismét megfelelő jelet nem szolgáltatnak. Az eredmény biztonságos automata kormányzás bármilyen körülmény között, magasabb szintű gépkihasználás és kevesebb a pilóta fáradásából adódó hiba vagy rossz gépüzemeltetés.

Ahhoz, hogy maximális hatékonysággal történjen a betakarítógépek üzemeltetése, a megfelelő kombájnbeállítások mellett elengedhetetlen a menet közben történő ürités, illetve a zavarmentes logisztikai kiszolgálás is, amelyhez a legideálisabb megoldás az átrakó-kiközelítő kocsik alkalmazása.

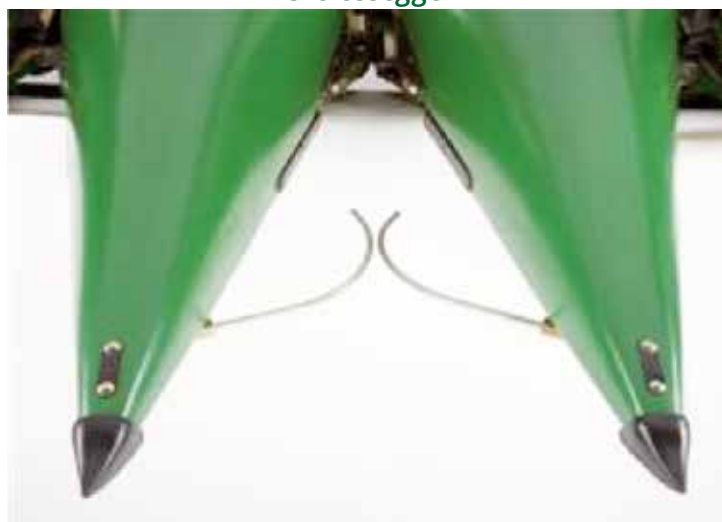
Az átrakókocsival történő betakarítási folyamat hatékonyságának növeléséhez fejlesztette ki a John Deere a **Machine Sync** gépszinkronizáló rendszerét.

A rendszerrel felszerelt betakarítógépek és az átrakó kocsit üzemeltető traktorok közti kapcsolatot egy nagysebességű vezeték nélküli rádiójel biztosítja. Mind a betakarítógép kezelő mind az erőgép kezelője a saját Green Star monitorán látja a másik elhelyezkedését az adott táblán, és a traktor kezelője a betakarítógépek magtartály szintjéről is információt kap.

Így az átrakókocsival üzemelő traktor már azelőtt elindulhat az éppen



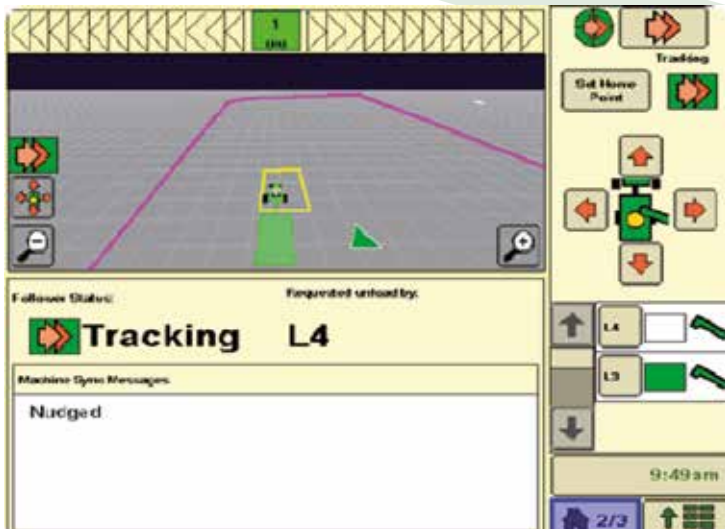
*Autotrac használtával a befejező fogás, teljes vágóasztal szélességgel*



*AutoTrac Rowsense mechanikus sortapintók kukorica adapteren*



*MachinySync használata kombájnflotta esetén*

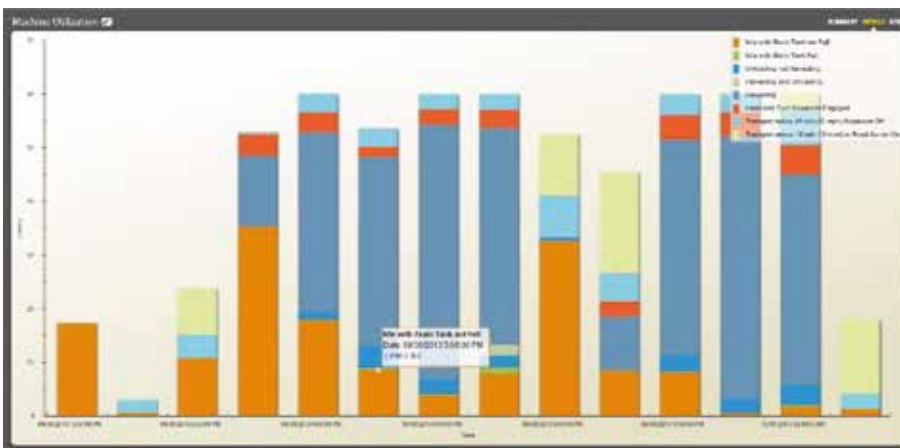


**MachinerySync képernyő: A kombájn átveszi a szállítójármű irányítást**

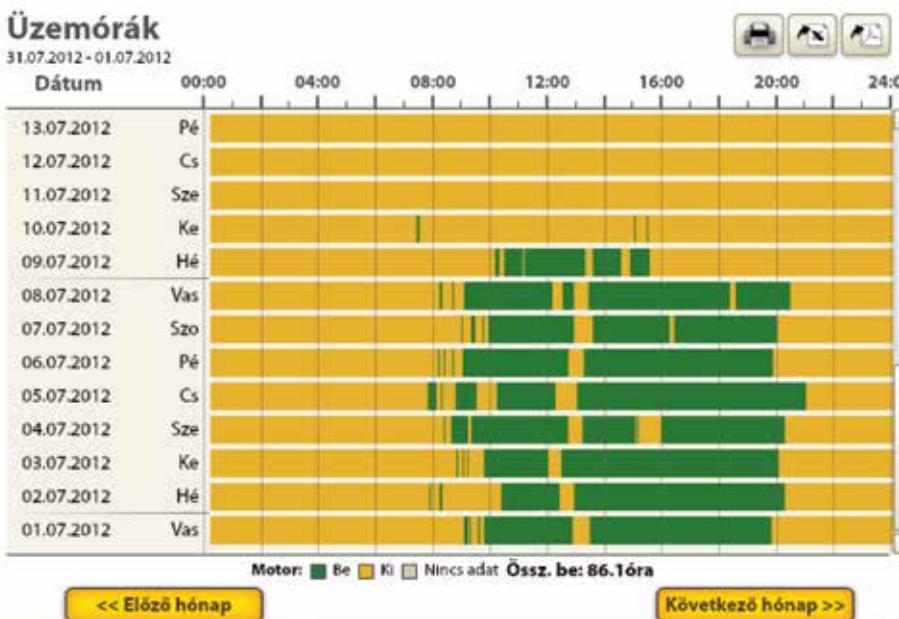
üríteni kívánó kombájn felé mielőtt annak a magtartálya teljesen megtelne, elkerülve ezzel a felesleges állásidőt. Ezen felül a betakarító gép üzemeltetője jelezni is tudja ürítési szándékát az adott traktornak. Az első ürítés megkezdése előtt szükséges felvenni egy ürítési nullpontot amelyhez a rendszer tudja pozícionálni a traktor és az átrakókocsi kombájnhoz viszonyított helyzetét. Innentől kezdve egy gombnyomással átveszi a kombájn a traktor irányítását és teljesen szinkronba kerül a mozgásuk. Ez annyit jelent, hogy a traktor tökéletesen képes lekövetni a betakarítógép mozgását, és felveszi annak sebességét, ezzel megkönnyítve a menet közbeni gyors és zavartalan magtartály-ürítést. Ezen felül mind a kombájn mind a traktor kezelője változtatni tudja az erőgép pozícióját az adott nullponthoz viszonyítva jobbra, balra, valamint előre és hátra, ezzel is elősegítve az átrakókocsi pontosabb és egyenletesebb töltését.

**2. Üzemeltetésre és gépkiszolgálásra választ adó információs rendszer**

Napjainkban egyre jobban ismeretek azon információs rendszerek, melyek a gép pozícióját vagy éppen fogyasztását rögzítik és eltárolják. A John Deere fejlesztői ezen túllépve megalkották a JDLink-et, mely nem pusztán „egyszerű” adatokat rögzít, hanem a kombájn szezon közbeni teljesítményét kihasználtságát is mutatja. Melyek azok az adatok melyek rendelkezésre állnak? A JDLink nyolc különböző üzemmódot különböztet el. Ilyen például betakarítás, betakarítás ürítéssel, forgó bekapcsolt cséplővel, közelekedés. Ez a fajta megközelítés lehetőséget ad arra, hogy az üzemszervezés vagy gépkiszolgálás és gépkezelés hiányosságaira rávilágíthassunk. Ezek mellett a rendszer rögzíti az üzemanyag felhasználást, haladási sebességeket, motor terheltségeket a különböző üzemmódokban. A



**JDLink kimutatás**



**JDLink: Egy kimutatás a gép kihasználására vonatkozóan: a kombájn ebédidőben áll**



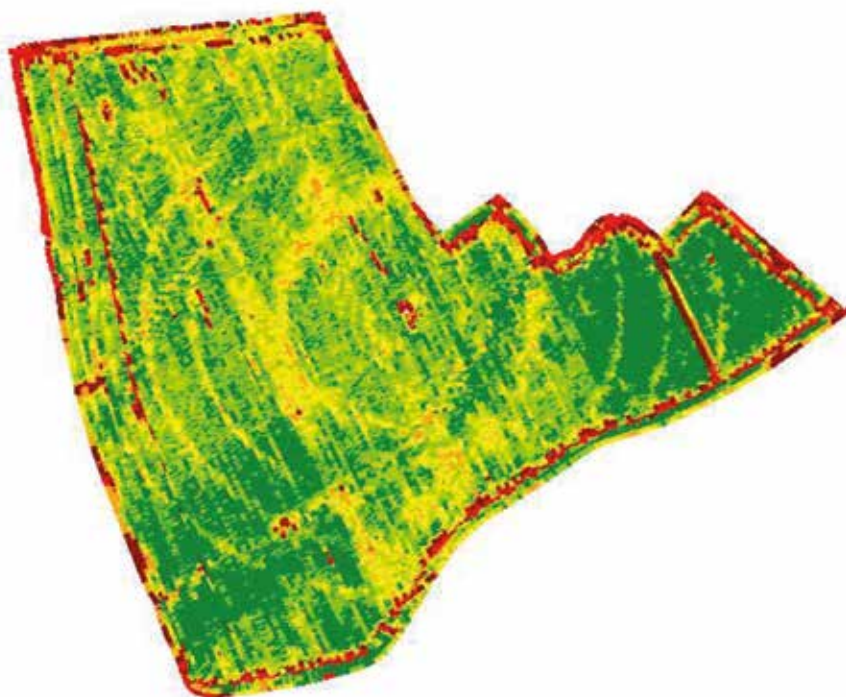
**RDA távoli képernyő hozzáférés: bárhol a világban láthatom azt, amit a kombájn monitor mutat**

gépbeállításokat is rögzíti a rendszer. Ilyenek a rosta beállítási értékek, vagy a cséplőkosár-hézag. Egy ilyen adathalmaz birtokában később értékelhető a gép kihasználtsága vagy az üzemeltetés milyensége, és a jövőre nézve következtetéseket vonhatunk le. A cél a tökéletes gépkihhasználás és gépkiszolgálás a hatékony és alacsony költségű betakarítás érdekében. A rendszer kibővíthető az úgynevezett RDA távoli képernyő hozzáféréssel, mely lehetővé teszi, hogy akár otthonról azt lássuk amit a gépben lévő monitor mutat.

Így beállítási javaslatot, hibaelhárítást, hibakód kiolvasást, illetve szoftverfrissítést végezhetünk. Mit nyerhet ezzel a felhasználó? Nincs felesleges kiszállási költség, valamint apróbb hibák esetén gyors és egyszerű az orvoslás, redukált az állásidő

**3. A betakarított termés mennyiségi és minőségi jellemzőiről adatot szolgáltató rendszer**

A betakarítással lezárjuk, és egyben értékelhetjük egész évi munkánkat. Az objektív értékeléshez azonban pontos adatokra van szükségünk. Ezekből az adatokból később olyan következtetéseket vonhatunk le, mellyel a jövőbeli termésünk hatékonyságát fokozni tudjuk, illetve a technológiai változtatások hatását is



**HarvestDoc által készített hozamtérkép egy adott tábláról**

kimutathatjuk. Éppen ezért minden John Deere kombájnban elérhető a Harvest Monitor hozam- és szemnedvesség mérő rendszer. Ha mind ezt dokumentálni szeretnénk, és egy táblatérképet akarunk készíteni, a HarvestDoc rendszerrel egyszerűen megtehetjük. A táblán belüli szemnedvesség- és hozameltérések

egzakt módon láthatók. Elmondhatjuk, hogy a JOHN DEERE komplex megoldással rendelkezik minden területen. Előrehaladott technológia egy kézből. Előnye az üzembiztos üzemeltetés, kompatibilitási gondok nélkül, akár lépésről lépésre.

## Jegyzetek

Lined notes area with 30 horizontal lines and a small circle on the left margin.

Lined writing area consisting of 25 horizontal green lines, each ending with a small circle on the right side.





- Központ
- Alkőzpont
- Géptelep
- Mintabolt
- Kertészeti telephely

## DÉL-DUNÁNTÚLI RÉGIÓ

**KAPOSVÁRI ALKŐZPONT**  
7401 Kaposvár, Pf.: 125.,  
Nagykanizsai út (Újmajor)  
GPS koordináták: 46.36660 N, 17.75362 E  
Tel.: (82) 423-378, 423-379, 423-380  
Fax: (82) 310-542

**SÁRBOGÁRDI ALKŐZPONT ÉS GÉPTELEP**  
7001 Sárbogárd, Köztársaság u. 276.,  
Pf.: 40.  
GPS koordináták: 46.85288 N, 18.63600 E  
Tel.: (25) 467-352, 467-354, 467-355  
Fax: (25) 467-353

**PELLÉRDI ALKŐZPONT**  
7831 Pellérd, Pf.: 48.  
külterület 0140/12 hrsz.  
GPS koordináták: 46.02470 N, 18.15886 E  
Tel./Fax: (72) 587-023, 587-024

**DOMBÓVÁRI TELEPHELY**  
7200 Dombóvár, Kórház u. 2/A  
GPS koordináták: 46.37305 N, 18.15030 E  
Tel.: (74) 566-054 • Fax: (74) 566-054

**BONYHÁDI ALKŐZPONT**  
7150 Bonyhád, Mikes u. 5.  
GPS koordináták: 46.29288 N, 18.53076 E  
Tel.: (74) 550-590 • Fax: (74) 550-595

## ÉSZAKNYUGAT-DUNÁNTÚLI RÉGIÓ

**GYŐRI ALKŐZPONT**  
9028 Győr, Külső Veszprémi u. 7.  
GPS koordináták: 47.64745 N, 17.65787 E  
Tel.: (96) 517-537, 517-538  
Fax: (96) 517-579

**GYŐRSZEMEREI TELEPHELY**  
9121 Győrszemere, Pf. 5.,  
Tényői úti major  
GPS koordináták: 47.57294 N, 17.58886 E  
Tel.: (96) 378-811, 551-200  
Fax: (96) 378-820

**HEGYFALUI ALKŐZPONT ÉS GÉPTELEP**  
9631 Hegyfalu, Külterület 057/31., Pf.: 3.  
GPS koordináták: 47.35828 N, 16.89198 E  
Tel.: (95) 340-290 • Fax: (95) 340-291

**HERCEGHALMI ALKŐZPONT**  
2053 Herceghalom, Pf.: 10.  
GPS koordináták: 47.49435 N, 18.74874 E  
Tel.: (23) 530-517 • Fax: (23) 530-519

**ZALASZENTBALÁZSI ALKŐZPONT**  
8772 Zalaszentbalázs, Pf. 5.  
GPS koordináták: 46.57569 N, 16.91821 E  
Tel.: (93) 391-430, 391-431  
Fax: (93) 391-433

## DÉLI RÉGIÓ

**KECSKEMÉTI ALKŐZPONT**  
Cím: 6000 Kecskemét,  
Könyves Kálmán krt. 38.  
GPS koordináták: 46.88405 N, 19.68007 E  
Tel.: (76) 481-037 • Fax: (76) 482-599

**TELEKGERENDÁSI ALKŐZPONT ÉS GÉPTELEP**  
5675 Telekgerendás, Külterület 482.  
GPS koordináták:  
46.65427 N, 20.96594 E (alkőzpont)  
46.65547 N, 20.96193 E (géptelep)  
Tel.: (66) 482-579, 482-789, 482-790,  
482-791, 482-792 • Fax: (66) 482-579/117

**BAJAI ALKŐZPONT**  
6500 Baja, Szegedi út  
GPS koordináták: 46.18443 N, 18.98854 E  
Tel.: (79) 427-895, 427-696, 427-967  
Fax: (79) 427-977

**HÓDMEZŐVÁSÁRHELYI ALKŐZPONT**  
6800 Hódmezővásárhely, Kutasi út 69.  
GPS koordináták: 46.43048 N, 20.35003 E  
Tel.: (62) 246-681, 244-468, 236-461  
Fax: (62) 241-031

## ÉSZAKKELET-MAGYARORSZÁGI RÉGIÓ

**NÁDUDVARI KÖZPONT**  
H-4181 Nádudvar, Bem J. u. 1.  
GPS-koordináták:  
47.42802 N, 21.17292 E  
Tel.: (54) 480-401, (54) 480-445,  
(54) 525-600  
Fax: (54) 480-203, (54) 480-502

**FELSŐSZOLCAI ALKŐZPONT**  
3561 Felsőszolca, Ipari Park, Ipari u. 2.  
GPS koordináták: 48.12201 N, 20.85937 E  
Tel.: (46) 506-947 • Fax: (46) 506-060

**NAGYKÁLLÓI ALKŐZPONT**  
4320 Nagykálló, külterület 0648/22 hrsz.  
GPS koordináták: 47.88380 N, 21.82295 E  
Tel.: (42) 563-008, (42) 563-012  
Fax: (42) 563-007

**NÁDUDVARI ALKŐZPONT ÉS GÉPTELEP**  
4181 Nádudvar, Bem József u. 1., Pf. 1.  
GPS koordináták: 47.42802 N, 21.17292 E  
Tel.: (54) 480-401, 525-600, 525-683  
Fax: (54) 525-611

**DERECSEKI KERTÉSZETI TELEPHELY**  
4130 Derecske, Pf.: 32.  
GPS koordináták: 47.37067 N, 21.54826 E  
Tel.: (54) 423-032, 410-101  
Fax: (54) 548-017

## KÖZÉP-MAGYARORSZÁGI RÉGIÓ

**FÜZESABONYI ALKŐZPONT**  
3390 Füzesabony, Ipartelep út 14.  
GPS koordináták: 47.73855 N, 20.40672 E  
Tel.: (36) 343-348, 343-395  
Fax: (36) 343-367

**SZÁSZBEREKI ALKŐZPONT ÉS GÉPTELEP**  
5053 Szászberek, Hunyadi u. 1.  
GPS koordináták: 47.30645 N, 20.09332 E  
Tel.: (56) 367-484, 367-485, 367-486  
Fax: (56) 367-116

**DABASI ALKŐZPONT**  
2370 Dabas, Pf.: 45., Zlinszky major  
GPS koordináták: 47.18638 N, 19.33650 E  
Tel.: (29) 560-740, 368-973, 368-974  
Fax: (29) 368-975

**MEZŐTÚRI ALKŐZPONT**  
5400 Mezőtúr, Cs. Wágner u. 3.  
GPS koordináták: 47.01630 N, 20.60470 E  
Tel.: (56) 352-461  
Fax: (56) 351-040

**ASZÓDI TELEPHELY**  
2170 Aszód, Pesti út 23.  
GPS koordináták: 47.646873 N, 19.466704 E  
Tel.: +36 30 419-08-98, +36 30 448-29-98

## PARKÁPOLÁSI MINTABOLT ÉS BEMUTATÓTEREM

2040 Budaörs, Építők útja 2-4.  
GPS koordináták:  
47.454245 N, 18.952000 E  
Tel.: +36 30 223-30-11, +36 30 223-42-70